

Hà Nội, ngày 01 tháng 02 năm 2025

Số: KNHD-02/DN/TTCN

**BẢN TIN DỰ BÁO KHÍ TƯỢNG THỦY VĂN
PHỤC VỤ NÔNG NGHIỆP KHU VỰC ĐÔNG NAM BỘ
THỜI HẠN THÁNG**

(Từ ngày 01/02/2025 đến ngày 28/02/2025)

1. Thông báo tình hình khí tượng thủy văn nông nghiệp tháng qua

Trong tháng 01/2025, độ ẩm không khí trung bình trong khu vực dao động trong khoảng 65 - 73%; Tổng tích ôn hữu hiệu (tổng nhiệt độ tích lũy) trong tháng dao động trong khoảng 495 - 539°C; Bốc thoát hơi tiềm năng dao động trong khoảng 76 - 80mm; Tổng lượng mưa hữu hiệu trong tháng khoảng 0 - 12mm; Cân bằng nước trong đất khoảng 4 - 60%; Nhiệt độ tối cao trung bình từ 29 - 33°C, nhiệt độ tối thấp trung bình từ 20 - 24°C, nhiệt độ trung bình phổ biến thấp hơn trung bình nhiều năm (TBNN) từ 0,5-1,5°C, có nơi thấp hơn. Tổng lượng mưa (TLM) có lượng mưa thiếu hụt từ 5-10mm so với TBNN cùng thời kỳ.

Trong tháng 01/2025, tại khu vực Đông Nam Bộ, đã xuất hiện 01 đợt mưa vào ngày 14-15/01, trong đó có nơi mưa vừa, mưa to. Ngoài ra, trên khu vực đã quan trắc được trạm khí tượng Long Khánh (Đồng Nai) xảy ra giá trị lượng mưa ngày vượt giá trị lịch sử (GTLS) so với cùng thời kỳ, với lượng mưa ngày vượt GTLS đạt 49,0mm vào ngày 03/01/2025. (Nguồn: Trung tâm DB KTTV QG).

Bảng 1: Tình hình khí tượng nông nghiệp tháng qua (01 – 31/01/2025)

Yếu tố	Thời gian			
	Tuần 1	Tuần 2	Tuần 3	Tháng 01
Độ ẩm không khí (%)	62,8 - 75,5	64,0 - 71,9	64,0 - 73,1	65,0 - 73,1
Nhiệt độ tối cao (°C)	29,6 - 32,9	29,8 - 33,2	28,1 - 32,2	29,2 - 32,7
Nhiệt độ tối thấp (°C)	19,8 - 24,4	19,4 - 23,4	19,4 - 22,5	19,6 - 23,5
Tích ôn hữu hiệu (°C)	177,4 - 198,5	159,6 - 172,7	157,6 - 168,3	494,6 - 538,6
Mưa hữu hiệu (mm)	0,0 - 11,4	0,0 - 8,6	0,0 - 0,4	0,0 - 11,8
Bốc thoát hơi tiềm năng (mm)	25,8 - 28,1	24,8 - 25,8	25,1 - 26,5	75,7 - 80,4
Cân bằng nước trong đất (%)	3,5 - 59,8			

Tháng 01/2025, cây điều trên khu vực Đông Nam Bộ chủ yếu trong giai đoạn ra hoa - quả non. Khu vực trong giai đoạn mùa khô, tháng qua hầu hết các tỉnh không mưa hoặc lượng mưa không đáng kể, tổng lượng bốc thoát hơi tiềm năng dao động trong khoảng 75,7 - 80,4mm, tổng lượng mưa hữu hiệu dao động trong khoảng 0 - 11,8mm, cân bằng nước trong đất dao động trong khoảng 3,5 - 59,8%, một số vườn điều bị thiếu nước ảnh hưởng đến quá trình ra hoa - quả non,

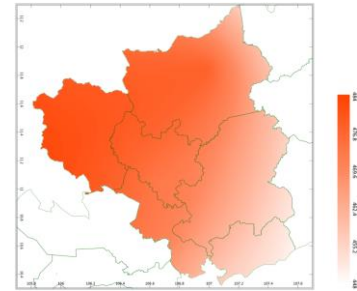
gây khô hoa, rụng quả. Thời tiết tháng qua thuận lợi cho một số sâu bệnh phát sinh gây hại như: bọ xít muỗi, bệnh thán thư, bệnh nứt thân xì mũ, bệnh đốm lá... gây hại rải rác, hại nặng cục bộ.

Trên khu vực Đông Nam Bộ, tháng 01/2025 cây cao su trong giai đoạn khai thác mủ cuối vụ - thay lá. Thời tiết khu vực tháng qua ngày có nắng, cơ bản thuận lợi cho công tác dọn dẹp vườn, chăm sóc các diện tích trồng cao su. Tuy nhiên, tháng qua khu vực hầu như không mưa hoặc lượng mưa khu vực không đáng kể, tổng lượng mưa hữu hiệu chỉ đạt khoảng 0,0 - 11,8mm, bốc thoát hơi tiềm năng khoảng 75,7 - 80,4mm, cân bằng nước trong đất ở mức thấp khoảng 3,5 - 59,8% đã gây thiếu nước cục bộ, ảnh hưởng không tốt tới quá trình sinh trưởng và phát triển của cây cao su. Thời tiết thuận lợi cho một số sâu bệnh phát sinh gây hại cục bộ trên cây cao su như: bệnh như nhện đỏ, nhện vàng và bệnh phấn trắng, vàng rụng lá, khô miệng cạo, loét sọc miệng cạo.

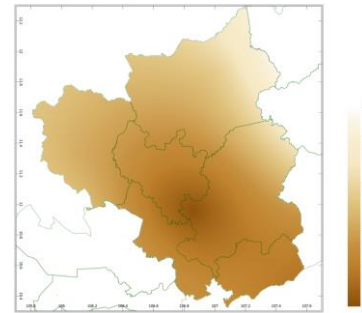
2. Dự báo khí tượng nông nghiệp (Từ ngày 01/02/2025 đến ngày 28/02/2025)



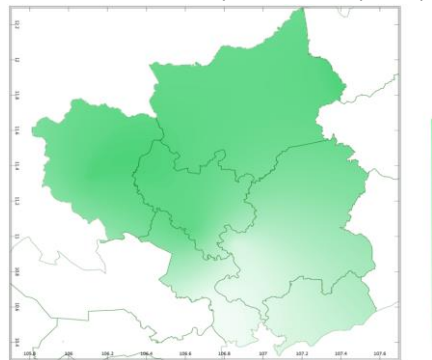
Hình 1: Bản đồ vị trí khu vực dự báo



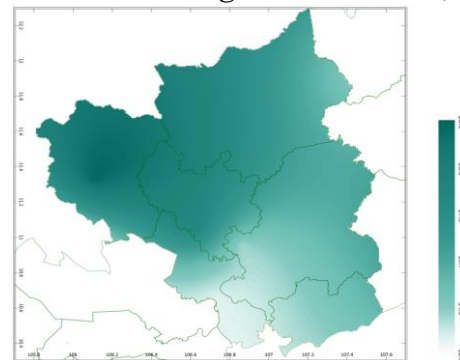
a) Tổng tích ôn hữu hiệu



b) Mức độ sai khác so với cùng kỳ năm trước
Hình 2: Bản đồ tổng tích ôn hữu hiệu tháng

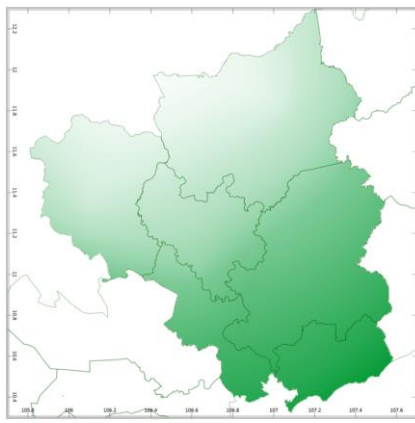


a) Tổng lượng mưa hữu hiệu

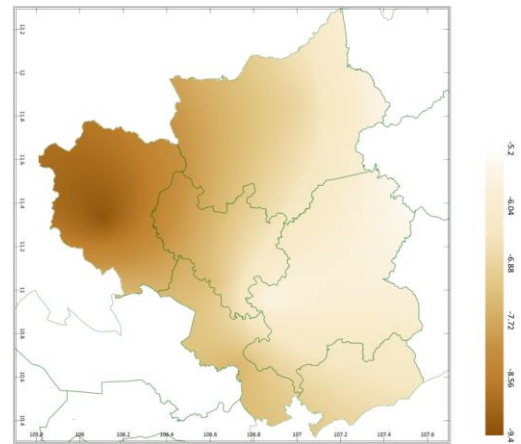


b) Mức độ sai khác so với cùng kỳ năm trước

Hình 3: Bản đồ tổng lượng mưa hữu hiệu tháng

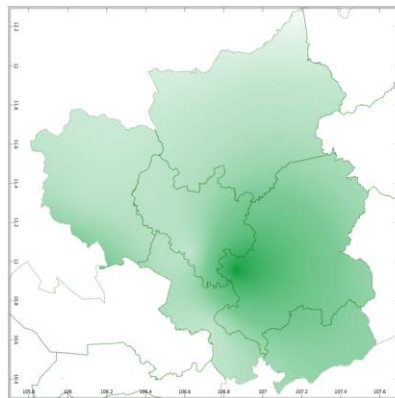


a) Bốc thoát hơi tiềm năng

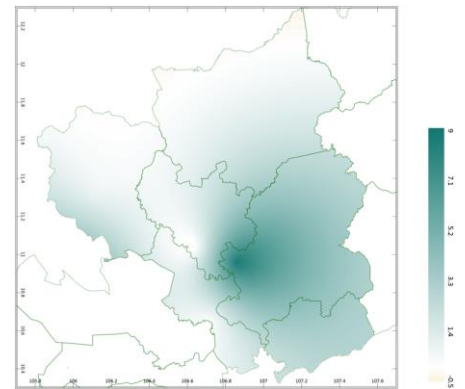


b) Mức độ sai khác so với cùng kỳ năm trước

Hình 4: Bản đồ tổng lượng bốc thoát hơi tiềm năng tháng



a) Cân bằng nước trong đất



b) Mức độ sai khác so với cùng kỳ năm trước

Hình 5: Bản đồ cân bằng nước trong đất tháng

Trong tháng tới, nhiệt độ tối cao trung bình dao động trong khoảng 27 - 29°C, nhiệt độ tối thấp trung bình khoảng 23 - 24°C. Tích ôn hữu hiệu (tổng nhiệt độ tích lũy) trong tuần đầu của tháng dao động trong khoảng 176 - 188°C, trong tuần giữa tháng dao động trong khoảng 164 - 168°C, trong tuần cuối của tháng dao động trong khoảng 118 - 126°C. So với cùng kỳ năm trước, tổng nhiệt độ tích lũy tại các tỉnh trên khu vực Đông Nam Bộ có xu thế thấp hơn so với cùng kỳ, dao động trong khoảng 30 - 110°C.

Tổng lượng mưa hữu hiệu trong tuần đầu của tháng dao động trong khoảng 2 - 3mm, trong tuần giữa tháng dao động trong khoảng 9 - 18mm, trong tuần cuối của tháng dao động trong khoảng 0 - 1mm. So với cùng kỳ năm trước, tổng lượng mưa hữu hiệu tại các tỉnh trên khu vực Đông Nam Bộ có xu thế cao hơn so với cùng kỳ, dao động trong khoảng 12,5 - 20,5mm.

Tổng lượng bốc thoát hơi tiềm năng tháng dao động trong khoảng 74 - 77mm. So với cùng kỳ năm trước, tổng lượng bốc thoát hơi tiềm năng tại các tỉnh

trên khu vực Đông Nam Bộ có xu thế thấp hơn so với cùng kỳ, dao động trong khoảng 5,2 – 9,4mm.

Cân bằng nước trong đất dự báo đạt 0 - 9%. So với cùng kỳ năm trước, cân bằng nước trong đất tại hầu hết các tỉnh trên khu vực Đông Nam Bộ có xu thế cao hơn so với cùng kỳ, dao động trong khoảng 1,4 - 9%.

Độ ẩm không khí tháng 02/2025 dao động trong khoảng 59 - 67%.

Bảng 2: Dự báo các đặc trưng khí tượng nông nghiệp tại khu vực

Yếu tố	Thời gian			
	Tuần 1	Tuần 2	Tuần 3	Tháng 02
Độ ẩm không khí (%)	56,5 - 64,3	67,2 - 70,1	52,6 - 64,8	59,3 - 66,5
Nhiệt độ tối cao (°C)	26,7 - 29,1	26,9 - 28,3	27,7 - 30,3	27,0 - 29,1
Nhiệt độ tối thấp (°C)	22,3 - 23,4	23,0 - 24,0	22,6 - 23,9	22,6 - 23,8
Tích ôn hữu hiệu (°C)	175,5 - 188,0	163,8 - 167,8	117,6 - 125,6	456,9 - 481,4
Mưa hữu hiệu (mm)	2,0 - 3,3	9,1 - 18,3	0,1 - 1,3	13,1 - 20,4
Bốc thoát hơi tiềm năng (mm)	27,8 - 28,9	27,3 - 28	19,0 - 19,9	74,1 - 76,7
Cân bằng nước trong đất (%)	0 - 9			

3. Cảnh báo khả năng tác động đến sản xuất nông nghiệp

Nhiệt độ trung bình và tổng lượng mưa tháng 02/2025 tại khu vực Đông Nam Bộ phổ biến xấp xỉ so với TBNN cùng thời kỳ. Khu vực trong giai đoạn mùa khô, tuy nhiên, vẫn có khả năng xuất hiện mưa trái mùa và các hiện tượng thời tiết nguy hiểm như lốc, sét, mưa đá và gió giật mạnh. (Nguồn: Trung tâm Dự báo KTTV Quốc gia).

Trên khu vực Đông Nam Bộ, tháng 02/2025 cây điều chủ yếu trong giai đoạn quả non - nuôi quả. Giai đoạn này, để hạn chế tối đa khả năng bị rụng quả non, cần bón phân cân đối các chất dinh dưỡng đa lượng, trung vi lượng, bón bổ sung thêm phân hữu cơ cho cây và đất như phân chuồng ủ hoai mục, Fulvic, Kali Humate, bổ sung thêm Bo, Canxi... hoặc các phân vi sinh có chứa các bào tử nấm có lợi cho đất và cây trồng để cây nuôi quả; nếu vườn điều có hiện tượng rụng quả non, người dân có thể sử dụng các chất điều hòa sinh trưởng để hạn chế rụng quả. Thời kỳ này, độ ẩm đất thích hợp khoảng 65 - 80%. Dự báo khu vực đang trong thời kỳ mùa khô, tổng lượng mưa hữu hiệu dao động trong khoảng 13 - 20mm, bốc thoát hơi tiềm năng ở mức cao khoảng 74 - 77mm, cân bằng nước trong đất dự báo dao động khoảng 0 – 9%, thấp hơn so với nhu cầu của cây điều trong các giai đoạn của tháng này. Người dân cần chủ động nguồn nước, tưới bổ sung cho cây

trồng sinh trưởng và phát triển, đảm bảo cho cây đủ nước và dinh dưỡng cho điều nuôi quả. Thời tiết tháng tới tạo điều kiện thuận lợi cho một số sâu bệnh có khả năng phát sinh gây hại trên điều như: bọ trĩ, bọ xít muỗi, bệnh thán thư... chú ý thường xuyên thăm vườn phát hiện bệnh kịp thời, nếu có hiện tượng cây bị sâu bệnh hại tấn công cần có biện pháp xử lý kịp thời để tránh tình trạng cây ra quả bị sâu bệnh hại làm rụng quả non trên cây.

Tháng 02/2025, cây cao su trên khu vực Đông Nam Bộ trong giai đoạn thay lá-ra lá non. Trong giai đoạn này, cần chăm sóc để cây phục hồi, bổ sung đầy đủ chất dinh dưỡng, bón phân, diệt cỏ dại, dọn dẹp lá rụng để cao su phát triển và cho sản lượng tốt nhất. Nhiệt độ thích hợp cho cây cao su sinh trưởng và phát triển từ 20°C đến 32°C (tốt nhất ở 26°C đến 28°C), độ ẩm đất thích hợp trong khoảng 70 - 85%. Dự báo tháng tới tới, nhiệt độ trung bình phổ biến xấp xỉ so với TBNN cùng thời kỳ, khu vực trong giai đoạn mùa khô, tổng lượng mưa hữu hiệu dao động trong khoảng 13 - 20mm, tổng lượng bốc thoát hơi tiềm năng ở mức cao khoảng 74 - 77mm, cân bằng nước ở mức rất thấp khoảng 0 - 9%, thấp hơn so với độ ẩm đất thích hợp cho cây cao su. Do đó, tại những nơi nếu có điều kiện về nguồn nước cần tưới bổ sung cho cây cao su sinh trưởng và phát triển. Đồng thời, bổ sung dinh dưỡng cho cây cao su, bón phân cân đối, tăng lượng phân đạm, kali. Thời tiết tháng tới thuận lợi cho một số sâu bệnh phát sinh gây hại trên cao su như: bệnh phấn trắng, bệnh vàng rụng lá, nhện đỏ, nhện vàng... do đó, người dân cần thường xuyên theo dõi diễn biến của bệnh, hạn chế tối đa tình trạng bị khô miệng cạo, chặt bỏ những cành thấp, cành bị bệnh đưa ra khỏi vườn nhằm tránh lây lan diện rộng.

Tin phát ngày: 01/02/2025

Thời gian ban hành bản tin tiếp theo: ngày 01/03/2025

**Người chịu trách nhiệm
ban hành bản tin**

Phạm Thị Kim Phụng