

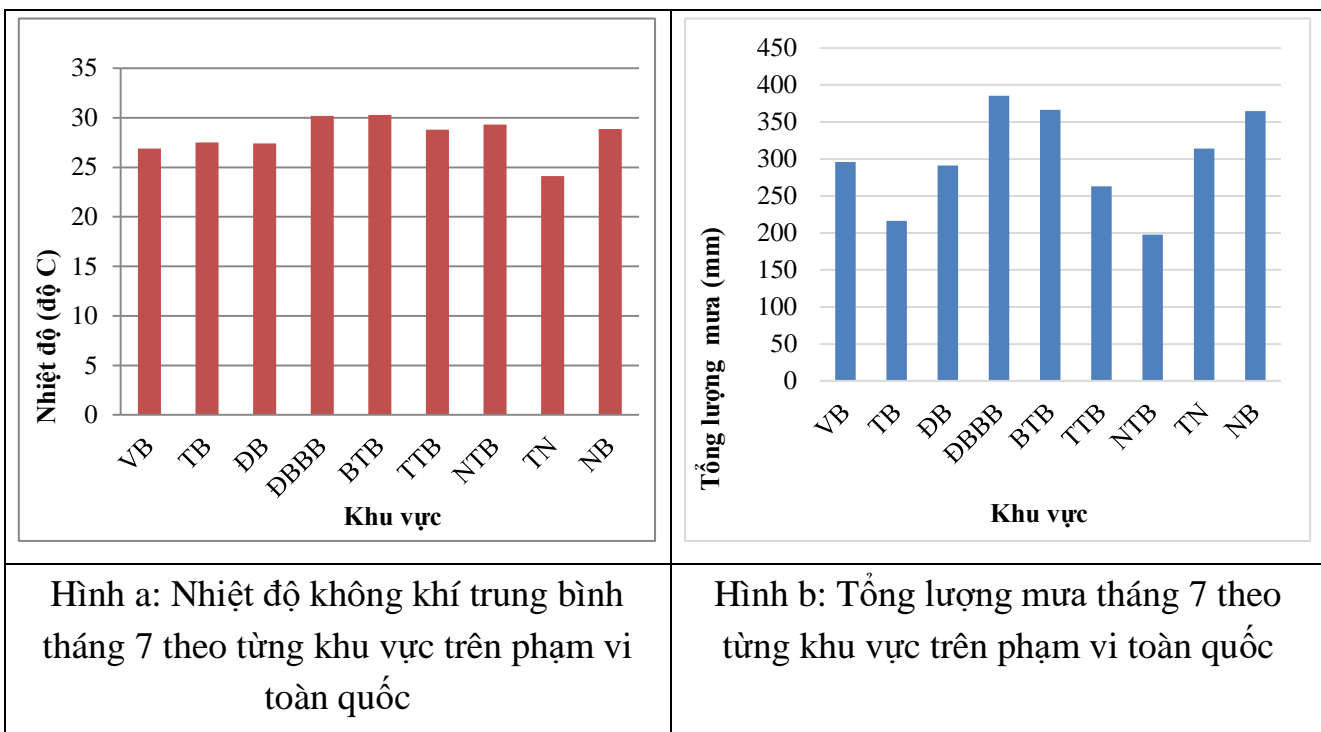
Hà Nội, ngày 04 tháng 08 năm 2022

THÔNG BÁO KHÍ TƯỢNG NÔNG NGHIỆP THÁNG 7 NĂM 2022

Đánh giá chung

Thời kỳ 10 ngày đầu tháng, thời tiết Bắc Bộ và Trung Bộ có nhiều biến động. Do chịu ảnh hưởng rìa phía tây của hoàn lưu cơn bão số 1 sau suy yếu thành áp thấp nhiệt đới, rồi tiếp tục suy yếu thành một vùng áp thấp, thời kỳ từ 2 - 7.7, khu vực Bắc Bộ có mưa rào và dông, có mưa vừa, mưa to, có nơi mưa rất to. Mưa xuất hiện tập trung tại khu vực vùng núi và trung du, riêng nam đồng bằng Bắc Bộ khoảng ngày 8.7 mưa có xu hướng giảm bớt, ngày nắng, có nơi có nắng nóng. Trong mưa dông có khả năng xảy ra lốc, sét, mưa đá và gió giật mạnh. Nguy cơ cao đến rất cao xảy ra lũ quét, sạt lở đất tại các tỉnh vùng núi Bắc Bộ và ngập úng tại các khu vực trũng, thấp. Khu vực Trung Bộ nhiệt độ có xu hướng giảm trong hai ngày đầu tháng. Nắng nóng tập trung chủ yếu tại phía nam miền Trung; riêng bắc Trung Bộ tạm thời chấm dứt nắng nóng. Khoảng từ ngày 3.7, khu vực Trung Bộ có khả năng xuất hiện nắng nóng trở lại và gia tăng cường độ, riêng khu vực trung Trung Bộ có nơi có nắng nóng gay gắt. Tây Nguyên và Nam Bộ chịu ảnh hưởng của gió tây nam cường độ trung bình đến mạnh. Từ ngày 8.7 cường độ gió tây nam có xu hướng giảm dần, mưa rào và dông chủ yếu xuất hiện chiều tối và tối, cục bộ có mưa vừa đến mưa to. Thời kỳ 10 ngày giữa tháng, nhiệt độ trung bình trên phạm vi toàn quốc phổ biến thấp hơn so với trung bình nhiều năm khoảng 0,5 độ C, riêng tây Bắc Bộ cao hơn 0,5 độ C. Tổng lượng mưa trên toàn quốc phổ biến cao hơn khoảng 25-45%, có nơi cao hơn so với trung bình nhiều năm, riêng vùng núi tây Bắc Bộ và Việt Bắc thấp hơn trung bình nhiều năm từ 10-20%. Thời kỳ 10 ngày cuối tháng: Nhiệt độ trung bình trên toàn quốc phổ biến cao hơn từ 0,5 - 1 độ C so với trung bình nhiều năm cùng thời kỳ. Tổng lượng mưa trên cả nước phổ biến thấp hơn từ 5-15% so với trung bình nhiều năm.

Tình hình sâu bệnh gây hại trên cây trồng: rầy, sâu đục thân 2 chấm, sâu cuốn lá nhỏ, bệnh bạc lá, bệnh đốm sọc phát sinh gây hại trên cây lúa; Trên cây ngô, lạc sâu xám tiếp tục phát sinh gây hại; Nhóm nhện nhỏ, bệnh ghẻ sẹo, bệnh loét phát sinh gây hại trên cây ăn quả có múi...

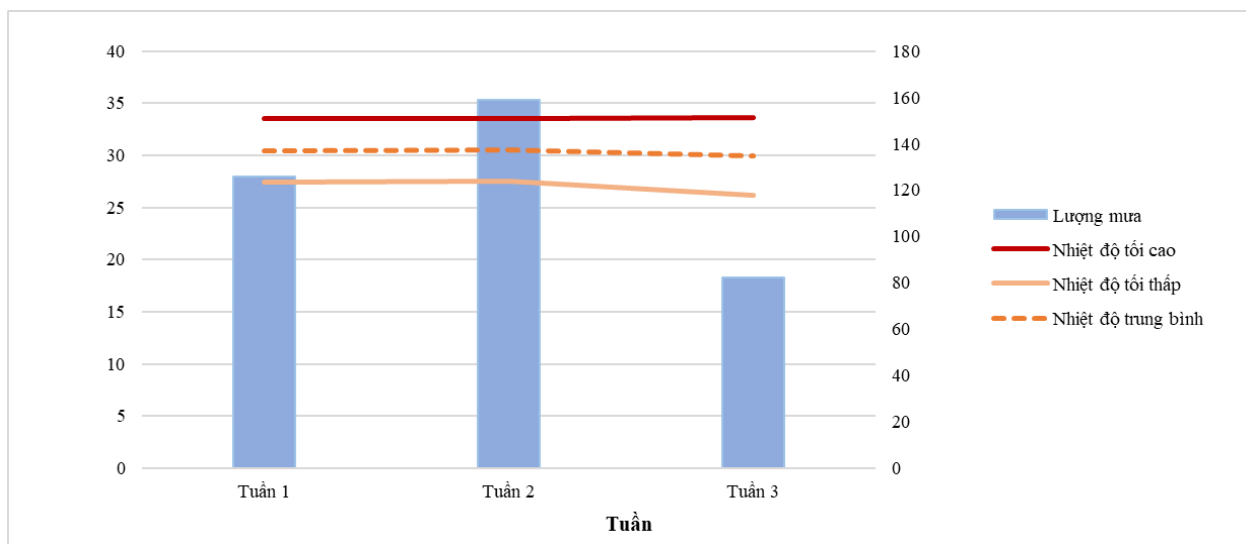


Đặc trưng khí tượng nông nghiệp và đặc trưng nông nghiệp từng khu vực trong cả nước trong tháng 7 năm 2022 cụ thể như sau:

I. Khu vực Bắc Trung Bộ

I.1. Đặc trưng khí tượng nông nghiệp tháng 7 năm 2022

Với số liệu khí tượng từ các trạm thuộc khu vực Bắc Trung Bộ trong tháng 7 năm 2022, thông báo đã tổng hợp diễn biến tổng lượng mưa và nhiệt độ tháng 7 của khu vực Bắc Trung Bộ như Hình dưới đây:



Hình 1: Diễn biến nhiệt độ và mưa tháng 7 năm 2022

Thông kê các đặc trưng khí tượng và lượng mưa tháng 7 khu vực Bắc Trung Bộ được thể hiện trong Bảng dưới đây:

Bảng 1: Đặc trưng khí tượng và lượng mưa tháng 7 năm 2022 khu vực Bắc Trung Bộ

Tuần \ Yếu tố	Nhiệt độ tối cao (độ C)	Nhiệt độ tối thấp (độ C)	Nhiệt độ trung bình (độ C)	Lượng mưa (mm)
Tuần 1	33.5	27.4	30.4	125.6
Tuần 2	33.5	27.5	30.5	158.7
Tuần 3	33.6	26.2	29.9	82.3
Đặc trưng KT tháng	33.6	26.2	30.3	366.6

Thông kê Bảng 1 cho thấy nhiệt độ trung bình các tuần trong tháng 7 dao động từ 29.9 đến 30.5 độ C, nhiệt độ tối cao dao động từ 33.5 đến 33.6 độ C và nhiệt độ tối thấp dao động từ 26.2 đến 27.5 độ C. Tổng lượng mưa dao động từ 82.3mm đến 158.7mm.

I.2. Đặc trưng nông nghiệp tháng 7 năm 2022

Tổng hợp đặc trưng nông nghiệp tháng 7 năm 2022 khu vực Bắc Trung Bộ được thống kê trong bảng dưới đây:

Bảng 2: Đặc trưng nông nghiệp tháng 7 năm 2022 khu vực Bắc Trung Bộ

Cây trồng	Mùa vụ	Đặc trưng sinh trưởng	Các khuyến cáo, lưu ý
Cây lúa	Hè thu	Làm đồng - trỗ	Số liệu thống kê từ các trạm trong khu vực cho thấy nhiệt độ tháng 7 không thay đổi nhiều so với tháng 6 tuy nhiên tổng lượng mưa lại tăng đáng kể, tính đến cuối tháng 7 phần lớn diện tích lúa Hè thu đang ở giai đoạn đẻ nhánh - làm đồng, nhiệt độ thích hợp từ 25-32 độ C, có thể nhận thấy điều kiện khí hậu trong tháng tương đối phù hợp cho lúa phát triển giai đoạn này; cần chú ý một số loại sâu bệnh như: bệnh vàng lùn, sâu đục thân 5 vạch đen; khi phát hiện diện tích nhiễm bệnh có thể sử dụng thuốc trừ sâu phù hợp.
Cây mía		Vườn lóng - tích lũy đường	Nhiệt độ tốt nhất cho giai đoạn phát triển này của cây mía là 28-35°C, thống kê số liệu khí tượng từ các trạm đo trong khu vực cho thấy nhiệt độ trong tháng 7 dao động từ 26.2 đến 33.6 độ C, tổng lượng mưa là 366.6mm, có thể nhận thấy nhiệt độ tương đối phù hợp cho mía phát triển giai đoạn

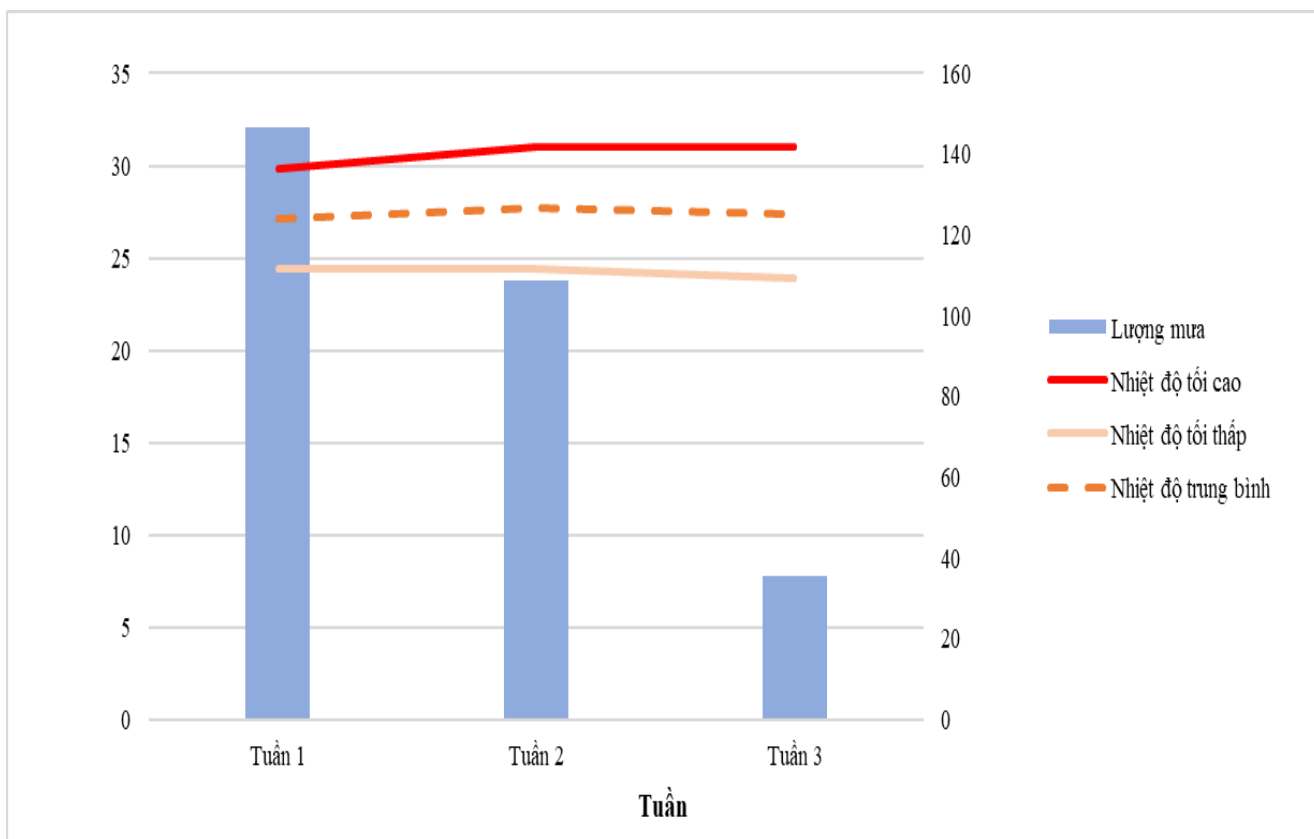
Cây trồng	Mùa vụ	Đặc trưng sinh trưởng	Các khuyến cáo, lưu ý
			này, tuy nhiên cần đảm bảo tiêu thoát nước kịp thời khi có mưa lớn xảy ra đồng thời chú ý một số loại sâu bệnh chủ yếu như: bệnh than, sâu mình hồng; khi phát hiện diện tích nhiễm bệnh có thể sử dụng một số loại thuốc trừ sâu phù hợp cho mía.
Cây thông		Kiến thiết cơ bản - kinh doanh	Thống kê số liệu từ các trạm khí tượng trong khu vực cho thấy nhiệt độ trung bình tháng 7 là 30.3 độ C, tổng lượng mưa là 366.6mm, điều kiện khí hậu trong tuần phù hợp cho thông phát triển giai đoạn này; cần chú ý một số sâu bệnh như: bệnh tuyến trùng, sâu róm thông; khi phát hiện diện tích nhiễm bệnh có thể phun thuốc trừ sâu diệt trừ mầm bệnh.
Cây sắn		Phát triển củ	Thống kê số liệu khí tượng từ các trạm thực đo trong khu vực cho thấy nhiệt độ tháng giảm nhẹ so với tháng 6, tuy nhiên tổng lượng mưa tăng mạnh, chú ý một số loại sâu bệnh như: sùng trắng, bệnh thối củ; khi phát hiện diện tích nhiễm bệnh có thể sử dụng một số loại thuốc như thuốc trừ sâu bệnh hiệu quả.
Cây ngô	Hè thu	Cây con - phá triển thân lá	Nhiệt độ thích hợp cho ngô phát triển giai đoạn này là 25-28 độ C, thống kê số liệu khí tượng từ các trạm đo trong khu vực cho thấy nhiệt độ trung bình tháng 7 là 30.3 độ C; cần chú ý một số sâu bệnh như: bệnh lùn sọc đen, sâu đục thân; khi phát hiện diện tích nhiễm bệnh có thể sử dụng một số loại thuốc trừ sâu theo tiêu chuẩn cho phép.
Rau màu		Phát triển thân lá - thu hoạch	Thống kê số liệu các trạm trong khu vực cho thấy nhiệt độ trung bình tháng 7 không thay đổi nhiều so với tháng 6 và tổng lượng mưa tháng 7 có xu hướng tăng mạnh; cần lưu ý một số sâu bệnh như: bệnh lở cổ rễ, sâu vẽ bùa; khi phát hiện diện tích nhiễm bệnh có thể sử dụng một số loại thuốc trừ sâu phù hợp.
Cây ăn quả		Phát triển quả	Thống kê số liệu khí tượng trong tuần cho thấy nhiệt độ tối cao tháng 7 dao động trong khoảng 33.5 đến 33.6 độ C, tổng lượng mưa là 366.6mm, số liệu thống kê cho thấy điều kiện khí hậu trong tuần tương đối phù hợp cho cây ăn quả phát triển

Cây trồng	Mùa vụ	Đặc trưng sinh trưởng	Các khuyến cáo, lưu ý
			giai đoạn này; cần chú ý một số loại sâu bệnh như: bệnh ghẻ nám, bệnh loét; khi phát hiện diện tích nhiễm bệnh có thể sử dụng một số loại thuốc trừ sâu hiệu quả, đảm bảo theo quy định cho phép.
Cây cà phê		Phát triển quả	Nhiệt độ trung bình tháng 7 là 30.3 độ C, tổng lượng mưa tháng 7 là 366.6mm; chú ý một số sâu bệnh như: bệnh thối rễ cọc, rệp muội; khi phát hiện diện tích nhiễm bệnh cần nhanh chóng xử lý tránh lây lan diện rộng.

II. Khu vực Đông Bắc

II.1. Đặc trưng khí tượng nông nghiệp tháng 7 năm 2022

Với số liệu khí tượng từ các trạm thuộc khu vực Đông Bắc trong tháng 7 năm 2022, thông báo đã tổng hợp diễn biến tổng lượng mưa và nhiệt độ tháng 7 của khu vực như Hình dưới đây:



Hình 2: Diễn biến nhiệt độ và mưa tháng 7 năm 2022

Thống kê các đặc trưng khí tượng và lượng mưa tháng 7 khu vực Đông Bắc được thể hiện trong Bảng dưới đây:

Bảng 3: Đặc trưng khí tượng và lượng mưa tháng 7 năm 2022 khu vực Đông Bắc

Tuần \ Yếu tố	Nhiệt độ tối cao (độ C)	Nhiệt độ tối thấp (độ C)	Nhiệt độ trung bình (độ C)	Lượng mưa (mm)
Tuần 1	29.8	24.4	27.1	146.7
Tuần 2	31.0	24.4	27.7	108.8
Tuần 3	31.0	23.9	27.4	35.6
Đặc trưng KT tháng	31.0	23.9	27.4	291.1

Thống kê đặc trưng khí tượng trong bảng trên cho thấy nhiệt độ tối cao dao động từ 29.8 đến 31.0 độ C, nhiệt độ tối thấp dao động từ 23.9 đến 24.4 độ C, nhiệt độ trung bình dao động trong khoảng 27.1 đến 27.4 độ C. Tổng lượng mưa tháng 7 khu vực Đông Bắc là 291.1mm.

II.2. Đặc trưng nông nghiệp tháng 7 năm 2022

Tổng hợp đặc trưng nông nghiệp tháng 7 năm 2022 khu vực Đông Bắc được thống kê trong bảng dưới đây:

Bảng 4: Đặc trưng nông nghiệp tháng 7 năm 2022 khu vực Đông Bắc

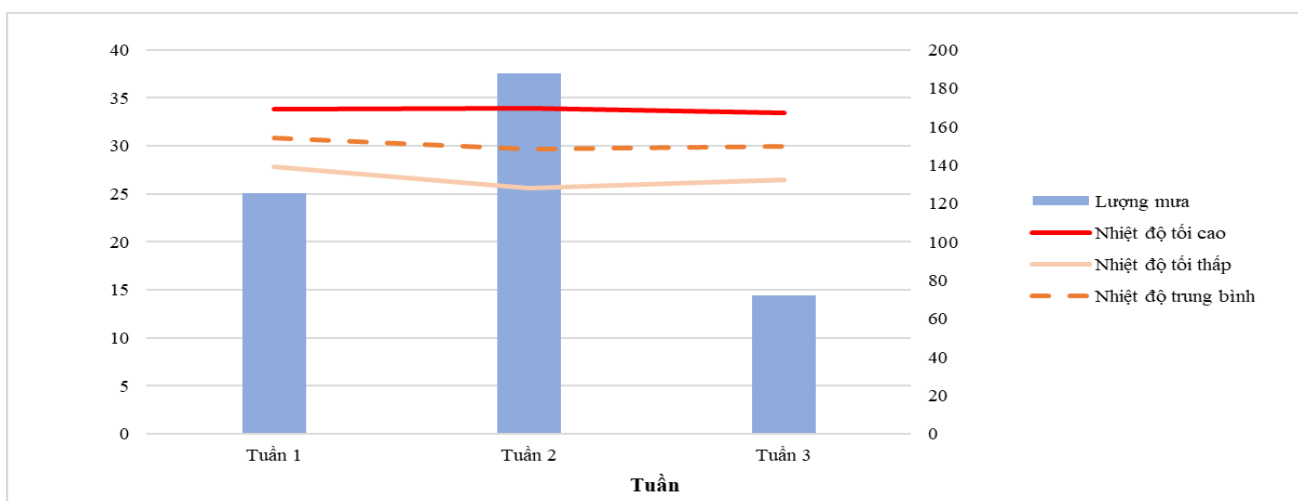
Cây trồng	Mùa vụ	Đặc trưng sinh trưởng	Các khuyến cáo, lưu ý
Cây lúa mùa	Mùa sớm	Đẻ nhánh rộ - cuối đẻ nhánh	Thống kê số liệu khí tượng cho thấy nhiệt độ và lượng mưa tháng 7 không thay đổi nhiều so với tháng 6, điều kiện khí hậu trong tháng tương đối phù hợp cho lúa phát triển giai đoạn này tuy nhiên cần đảm bảo đủ nước cho cây trồng cũng như lưu ý một số sâu bệnh có khả năng gây hại như: bệnh thối đen lép lửng, sâu phao; khi phát hiện diện tích nhiễm bệnh nên khẩn trương sử dụng một số loại thuốc trừ sâu thích hợp.
Cây vải		Thu hoạch - chăm sóc sau thu hoạch	Thống kê số liệu khí tượng trong khu vực cho thấy nhiệt độ trong tháng dao động từ 23.9 đến 31.0 độ C, diện tích vải đang trong giai đoạn thu hoạch và chăm sóc sau thu hoạch, điều kiện khí hậu trong tuần tương đối phù hợp cho thu hoạch vải đồng thời lưu ý một số sâu bệnh như: bệnh chết rũ cây, bọ xít nâu; khi phát hiện diện tích nhiễm bệnh có thể sử dụng một số loại thuốc trừ sâu có hiệu quả cao.
Cây ăn quả		Phát triển quả - thu	Tổng hợp số liệu khí tượng từ các trạm trong khu vực cho thấy tháng 7 có nhiệt độ dao động trong

Cây trồng	Mùa vụ	Đặc trưng sinh trưởng	Các khuyến cáo, lưu ý
		hoạch	khoảng 23.9 đến 31.0 độ C với tổng lượng mưa là 291.1mm, cây ăn quả cần cung cấp đầy đủ dinh dưỡng và nước trong giai đoạn này để quả có thể phát triển đồng đều chất lượng cao, do đó cần đảm bảo đủ nước cho cây trồng đồng thời lưu ý một số sâu bệnh phát triển như bệnh vàng lá gân xanh, rầy chổng cánh; khi phát hiện diện tích nhiễm bệnh cần sử dụng biện pháp trừ sâu bệnh hiệu quả và kịp thời.
Cây ngô	Hè thu	Xoáy nõn - trổ cờ	Nhiệt độ thích hợp cho ngô phát triển giai đoạn này là 25-28 độ C, thống kê số liệu khí tượng trong tháng 7 cho thấy nhiệt độ dao động và lượng mưa không thay đổi nhiều so với tháng 6; có thể thấy điều kiện khí tượng tháng 7 tương đối thuận lợi cho ngô phát triển; cần lưu ý một số sâu bệnh như: bệnh lùn sọc đen, sâu đục thân; khi phát hiện diện tích nhiễm bệnh có thể sử dụng một số loại thuốc trừ sâu theo tiêu chuẩn cho phép.
Cây rau màu		Phát triển thân lá - thu hoạch	Thống kê số liệu từ các trạm đo trong khu vực cho thấy tháng 7 có tổng lượng mưa tăng nhẹ so với tháng 6, cần lưu ý một số loại sâu bệnh như: bệnh cháy lá, sâu tơ hại rau; khi phát hiện diện tích nhiễm bệnh có thể sử dụng một số loại thuốc trừ sâu theo tiêu chuẩn cho phép và đúng liều lượng.
Cây sắn		Phát triển thân lá	Thống kê điều kiện khí tượng tháng 7 cho thấy nhiệt độ trung bình là 27.4 độ C và tổng lượng mưa là 291.1mm, điều kiện khí hậu trong tuần tương đối phù hợp cho sắn phát triển tuy nhiên cần đảm bảo đủ nước cho cây trồng khi nắng nóng xảy ra, đồng thời lưu ý một số loại sâu bệnh như: sùng trắng, rệp; khi phát hiện diện tích nhiễm bệnh nên khẩn trương sử dụng các loại thuốc trừ sâu cho phép.

III. Khu vực Đồng Bằng Bắc Bộ

III.1. Đặc trưng khí tượng nông nghiệp tháng 7 năm 2022

Với số liệu khí tượng từ các trạm thuộc khu vực Đồng Bằng Bắc Bộ trong tháng 7 năm 2022, thông báo đã tổng hợp diễn biến tổng lượng mưa và nhiệt độ tháng 7 của khu vực như Hình dưới đây:



Hình 3: Diễn biến nhiệt độ và mưa tháng 7 năm 2022

Thông kê các đặc trưng khí tượng và lượng mưa tháng 7 khu vực Đồng Bằng Bắc Bộ được thể hiện trong Bảng dưới đây:

Bảng 5: Đặc trưng khí tượng và lượng mưa tháng 7 năm 2022
khu vực Đồng Bằng Bắc Bộ

Tuần \ Yếu tố	Nhiệt độ tối cao (độ C)	Nhiệt độ tối thấp (độ C)	Nhiệt độ trung bình (độ C)	Lượng mưa (mm)
Tuần 1	33.8	27.8	30.8	125.4
Tuần 2	33.9	25.6	29.7	187.6
Tuần 3	33.4	26.5	30.0	72.3
Đặc trưng KT tháng	33.9	25.6	30.2	385.3

Có thể nhận thấy tháng 7 khu vực Đồng Bằng Bắc Bộ có nhiệt độ tối cao dao động từ 33.4 đến 33.9 độ C, nhiệt độ tối thấp dao động từ 25.6 đến 27.8 độ C; nhiệt độ trung bình dao động từ 29.7 đến 30.8 độ C. Tổng lượng mưa tháng 7 trong khu vực là 385.3mm.

III.2. Đặc trưng nông nghiệp tháng 7 năm 2022

Tổng hợp đặc trưng nông nghiệp tháng 7 năm 2022 khu vực Đồng Bằng Bắc Bộ được thống kê trong bảng dưới đây:

Bảng 6: Đặc trưng nông nghiệp tháng 7 năm 2022 khu vực Đồng Bằng Bắc Bộ

Cây trồng	Mùa vụ	Đặc trưng sinh trưởng	Các khuyến cáo, lưu ý
Cây lúa	Trà chính vụ	Hồi xanh - đẻ nhánh	Thống kê số liệu khí tượng trong khu vực cho thấy tháng 7 có nhiệt độ dao động trong khoảng từ 25.6

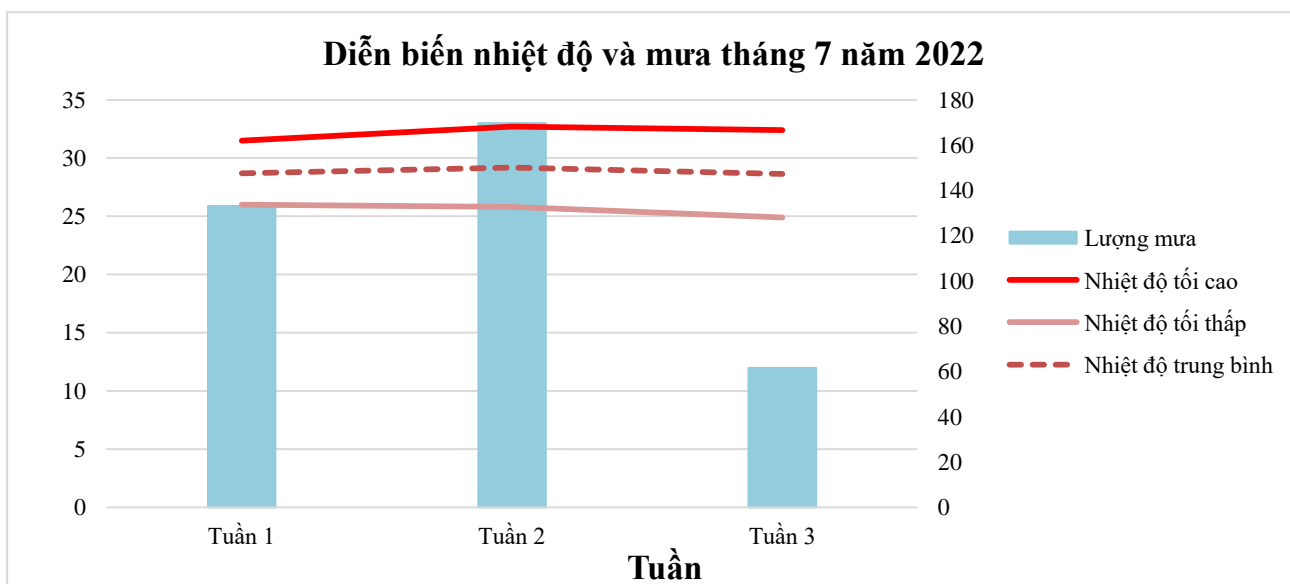
Cây trồng	Mùa vụ	Đặc trưng sinh trưởng	Các khuyến cáo, lưu ý
			đến 33.9 độ C, tổng lượng mưa là 385.3mm; nhiệt độ thích hợp cho lúa phát triển giai đoạn này là 25-30 độ C, trong tháng xuất hiện những ngày có nhiệt độ cao đồng thời cũng xảy ra những trận mưa lớn, do đó cần đảm bảo cung cấp đủ nước cho lúa vào ngày nắng nóng cũng như khơi thông mương rãnh đảm bảo tiêu thoát nước kịp thời khi mưa lớn xảy ra đồng thời lưu ý một số sâu bệnh chính như: bệnh đạo ôn, sâu gai; khi phát hiện diện tích nhiễm bệnh nên áp dụng các biện pháp diệt trừ sâu bệnh kịp thời.
Cây ăn quả		Phát triển quả	Tổng hợp số liệu khí tượng từ các trạm đo trong khu vực cho thấy tháng 7 có tổng lượng mưa tăng đáng kể so với tháng 6, có thể nhận thấy điều kiện khí hậu trong tuần tương đối phù hợp cho cây ăn quả phát triển; cần lưu ý một số loại sâu bệnh như: bệnh vàng lá gân xanh, rầy chổng cánh; khi phát hiện diện tích nhiễm bệnh cần sử dụng biện pháp trừ sâu và bệnh hiệu quả.
Cây ngô	Hè thu	Xoáy nõn - trổ cờ	Nhiệt độ thích hợp cho ngô Hè thu giai đoạn này là 25 -28 độ C, tổng hợp số liệu từ các trạm đo trong khu vực cho thấy nhiệt độ tháng 7 dao động từ 25.6 đến 33.9 độ C, tổng lượng mưa là 385.3mm, có thể nhận thấy điều kiện khí tượng tháng 7 không thực sự thuận lợi cho ngô phát triển, cần chú ý một số sâu bệnh như: bệnh phấn đen, châu chấu; khi phát hiện diện tích nhiễm bệnh có thể sử dụng một số loại thuốc trừ sâu đạt chuẩn cho phép.
Cây nhãn		Phát triển quả - thu hoạch	Thống kê số liệu khí tượng trong tháng cho thấy nhiệt độ dao động từ 25.6 đến 33.9 độ C; cây nhãn đang trong giai đoạn phát triển quả và thu hoạch - đây là giai đoạn nhãn cần nhiều nước, do đó khi nắng nóng xảy ra cần đảm bảo đủ nước cho cây trồng đồng thời lưu ý một số loại sâu bệnh như: bệnh thán thư, sâu đục nõn; khi phát hiện diện tích nhiễm bệnh có thể phun thuốc trừ sâu theo tiêu chuẩn cho phép.
Cây		Phát triển	Theo thống kê số liệu từ các trạm khí tượng trong

Cây trồng	Mùa vụ	Đặc trưng sinh trưởng	Các khuyến cáo, lưu ý
chè		búp - thu hái	khu vực cho thấy nhiệt độ trong tháng dao động từ 25.6 đến 33.9 độ C, tổng lượng mưa là 385.3mm, cây chè ưa điều kiện ẩm ướt, râm mát với giới hạn nhiệt độ thích hợp trong khoảng 15-28°C, có thể thấy nhiệt độ tháng 7 tương đối thích hợp cho chè phát triển; cần lưu ý một số sâu bệnh có khả năng phát sinh như: bệnh phòng lá chè, rầy xanh; ngay khi phát hiện sâu bệnh cần kịp thời phun thuốc trừ sâu cho diện tích chè nhiễm bệnh, tránh lây lan diện rộng.
Rau màu		Cây con - phát triển thân lá - thu hoạch	Thống kê số liệu khí tượng từ các trạm đo trong khu vực cho thấy nhiệt độ trung bình trong tháng 7 là 30.2 độ C, tổng lượng mưa là 385.3mm; cần lưu ý một số sâu bệnh có khả năng phát sinh như: nhện đỏ, sâu đục quả; khi phát hiện diện tích nhiễm bệnh cần khẩn trương diệt trừ sâu bệnh, tránh lây lan sang diện tích cây trồng khác.
Cây sắn		Phát triển thân lá	Thống kê số liệu từ các trạm đo trong khu vực cho thấy nhiệt độ trung bình tháng 7 là 30.2 độ C, tổng lượng mưa là 385.3mm; trong thời kỳ này sản yêu cầu được cung cấp đầy đủ dưỡng chất và nước, do đó cần chủ động bổ sung nước tưới cho diện tích sắn đặc biệt những ngày nắng nóng đồng thời lưu ý một số sâu bệnh như: rệp sáp, bệnh khảm vi rút; khi phát hiện diện tích nhiễm bệnh có thể sử dụng một số loại thuốc trừ sâu phù hợp và theo tiêu chuẩn cho phép.

IV. Khu vực Nam Bộ

IV.1. Đặc trưng khí tượng nông nghiệp tháng 7 năm 2022

Với số liệu khí tượng từ các trạm thuộc khu vực Nam Bộ trong tháng 7 năm 2022, báo cáo đã tổng hợp diễn biến tổng lượng mưa và nhiệt độ tháng 7 của khu vực như Hình dưới đây:



Hình 4: Diễn biến nhiệt độ và mưa tháng 7 năm 2022

Thống kê các đặc trưng khí tượng và lượng mưa tháng 7 khu vực Nam Bộ được thể hiện trong Bảng dưới đây:

Bảng 7: Đặc trưng khí tượng và lượng mưa tháng 7 năm 2022 khu vực Nam Bộ

Tuần	Nhiệt độ tối cao (độ C)	Nhiệt độ tối thấp (độ C)	Nhiệt độ TB (độ C)	Lượng mưa (mm)
Tuần 1	31.5	26.0	28.7	133.2
Tuần 2	32.7	25.8	29.2	169.7
Tuần 3	32.4	24.9	28.7	61.6
Đặc trưng KT tháng	32.7	24.9	28.9	364.5

Có thể nhận thấy nhiệt độ trung bình các tuần dao động từ 28.7 đến 29.2 độ C. Lượng mưa của các tuần trong tháng dao động từ 61.6 tới 169.7 mm.

IV.2. Đặc trưng nông nghiệp tháng 7 năm 2022

Tổng hợp đặc trưng nông nghiệp tháng 7 năm 2022 khu vực Nam Bộ được thống kê trong bảng dưới đây:

Bảng 8: Đặc trưng nông nghiệp tháng 7 năm 2022 khu vực Nam Bộ

Cây trồng	Đặc trưng sinh trưởng	Các khuyến cáo, lưu ý
Lúa	Đẻ nhánh, đòng – trổ,	Tháng 7, khu vực Nam Bộ có nền nhiệt độ dao động trong khoảng 24.9 - 32.7°C, lượng mưa tháng 7 của khu vực đạt

Cây trồng	Đặc trưng sinh trưởng	Các khuyến cáo, lưu ý
(Hè thu 2022)	chín, thu hoạch	364.5mm. Có thể nhận thấy, điều kiện nhiệt độ tương đối thuận lợi cho cây lúa sinh trưởng, tuy nhiên người dân cần chủ động tưới thêm nước cho cây lúa ở những khu vực mưa ít trong giai đoạn đẻ nhánh, đòng. Trong tháng, một số đối tượng sâu bệnh gây hại chính trên cây lúa là: bệnh đạo ôn lá, rầy hại lúa, bệnh vàng lùn, lùn xoắn lá, Sâu đục thân, giai đoạn lúa chín cần lưu ý đến chuột hại.
Lúa (Thu Đông – Mùa 2022)	Mạ, đẻ nhánh, đòng – trổ, chín	Tháng 7, khu vực Nam Bộ có nền nhiệt độ dao động trong khoảng 24.9 - 32.7°C, lượng mưa tháng 7 của khu vực đạt 364.5mm. Có thể nhận thấy, điều kiện nhiệt độ trong tháng của khu vực tương đối thuận lợi cho cây lúa sinh trưởng, tuy nhiên người dân cần chủ động tưới thêm nước cho cây lúa ở những khu vực mưa ít trong giai đoạn đẻ nhánh. Trong giai đoạn đẻ nhánh cần phải giữ mực nước ở mặt ruộng khoảng 1-3cm và lưu ý một số đối tượng sâu bệnh gây hại chính là: rầy hại lúa, sau cuốn là nhỏ.
Cây xoài	Ra hoa, nuôi quả, thu hoạch	Tháng 7, khu vực Nam Bộ có nền nhiệt độ dao động trong khoảng 24.9 - 32.7°C, lượng mưa tháng 7 của khu vực đạt 364.5mm. Trong tháng 7 cây xoài đang trong giai đoạn nuôi quả - thu hoạch. Nền nhiệt độ của khu vực rất phù hợp cho công tác thu hoạch các diện tích xoài đã chín quả bảo đảm chất lượng tốt. Các đối tượng sâu bệnh hại trên cây xoài cần lưu ý: các loại kiến, bọ xít, bệnh thán thư, phấn trắng, xỉ mù thân.
Cây ăn quả có múi (cam, quýt, bưởi)	Đang trong nhiều giai đoạn	Nhiệt độ trung bình trong tháng 7 của khu vực đạt 28.9°C, lượng mưa tháng 7 khu vực đạt 364.5mm. Trong Tháng 7, khu vực Nam Bộ có nền nhiệt độ tương đối thích hợp với sinh trưởng của cây ăn quả có múi các loại. Ngoài ra, cần lưu ý một số sâu bệnh thường gặp trong các giai đoạn phát triển này: sâu cuốn lá nhỏ, sâu vẽ bùa, sâu xanh, sâu đục cành, bệnh loét, bệnh vàng lá, có thể áp dụng phương pháp

Cây trồng	Đặc trưng sinh trưởng	Các khuyến cáo, lưu ý
		loại bỏ cành sâu bệnh.
Sầu riêng	Thu hoạch	Nhiệt độ trung bình trong tháng 7 của khu vực 28.9°C, lượng mưa tháng 7 khu vực đạt 364.5mm. Có thể nhận thấy điều kiện thời tiết trong tháng tương đối thuận lợi cho việc thu hoạch các diện tích sầu riêng đã chín quả. Cần lưu ý một số sâu bệnh thường gặp trong các giai đoạn phát triển này: Rầy phấn; nhện đỏ, rầy lửa; sâu đục thân, đục cành; các bệnh do nấm <i>Phytophthora palmivora</i> gây nên.
Điều	Chăm sóc sau thu hoạch	Nền nhiệt độ trung bình tháng 7 của khu vực đạt 28.9°C, điều kiện nhiệt độ của khu vực tương đối thuận lợi cho cây điều phát triển. Lượng mưa trong tháng của khu vực đạt 364.5mm tương đối thích hợp cho giai đoạn sinh trưởng, phát triển của cây điều; Cần lưu ý một số sâu bệnh thường gặp trong các giai đoạn phát triển này: bọ xít muỗi, bệnh thán thư, sâu đục thân cành, sâu đục rệp lá,...
Sắn	Phát triển thân lá, phát triển củ, thu hoạch	Tháng 7, khu vực Nam Bộ có nền nhiệt độ dao động trong khoảng 24.9 - 32.7°C, lượng mưa tháng 7 của khu vực đạt 364.5mm. Nền nhiệt và lượng mưa tháng 7 khu vực Nam Bộ phù hợp với giai đoạn thu hoạch; Cần lưu ý một số sâu bệnh thường gặp trong các giai đoạn phát triển này: bệnh thối củ, bệnh khảm lá do virus.
Cây rau màu	Các giai đoạn khác nhau	Tháng 7, khu vực Nam Bộ có nền nhiệt độ dao động trong khoảng 24.9 - 32.7°C, lượng mưa tháng 7 của khu vực đạt 364.5mm. Cây rau màu đang trong nhiều giai đoạn, cần chú ý một số sâu bệnh thường gặp trong các giai đoạn phát triển này: các loại sâu khoang, bọ nhảy và sâu cuốn lá phát triển.
Cây ngô	Cây con, phát triển thân lá, trỗ cờ, thu hoạch	Nền nhiệt độ trung bình tháng 7 của khu vực đạt 28.9°C, điều kiện nhiệt độ của khu vực tương đối thuận lợi cho cây ngô phát triển. Lượng mưa trong tháng của khu vực đạt 364.5mm tương đối thích hợp cho giai đoạn chăm sóc và phát triển của cây ngô. Cần lưu ý một số sâu bệnh thường

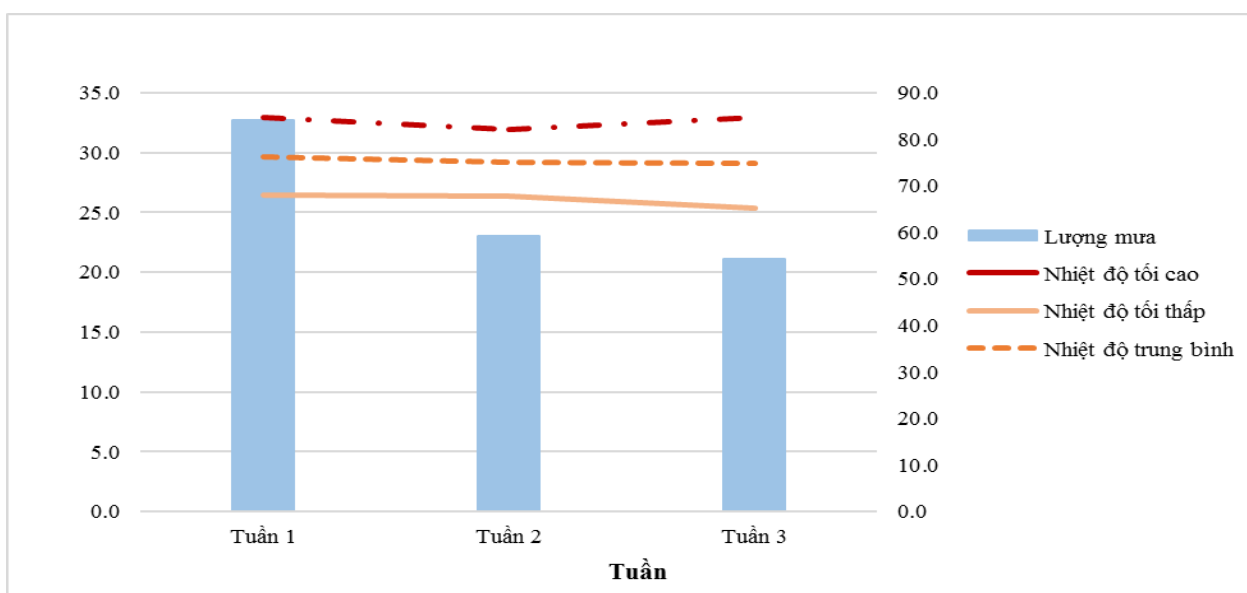
Cây trồng	Đặc trưng sinh trưởng	Các khuyến cáo, lưu ý
		gặp trong các giai đoạn phát triển này: khô vằn, sâu keo.
Cây chôm chôm	Thu hoạch	Nền nhiệt độ trung bình tháng 7 của khu vực đạt 28.9°C, điều kiện nhiệt độ của khu vực tương đối thuận lợi cho cây ngô phát triển. Lượng mưa trong tháng của khu vực đạt 364.5mm tương đối thích hợp cho giai đoạn sinh trưởng của cây chôm chôm. Cần lưu ý một số sâu bệnh thường gặp trong các giai đoạn phát triển này: bệnh phấn trắng, bệnh héo đen đầu lá, bệnh nấm hồng.
Mía	Cây con, vươn lóng	Tháng 7, khu vực Nam Bộ có nền nhiệt độ dao động trong khoảng 24.9 - 32.7°C, lượng mưa tháng 7 của khu vực đạt 364.5mm. Nền nhiệt tháng 7 khu vực Nam Bộ phù hợp với cây trồng; Cần lưu ý một số sâu bệnh thường gặp trong các giai đoạn phát triển này: sâu đục thân, bông lá và làm cỏ.
Cây cao su	Khai thác mủ	Tháng 7, khu vực Nam Bộ có nền nhiệt độ dao động trong khoảng 24.9 - 32.7°C, lượng mưa tháng 7 của khu vực đạt 364.5mm. Nền nhiệt và lượng mưa tháng 7 khu vực Nam Bộ phù hợp với giai đoạn phát triển của cây trồng; Cần lưu ý một số sâu bệnh thường gặp trong các giai đoạn phát triển này: các loại kiến, bọ xít, bệnh thán thư, phấn trắng, xỉ mù thân.
Mít	Phát triển thân lá, nuôi quả, thu hoạch	Nền nhiệt độ trung bình tháng 7 của khu vực đạt 28.9°C, lượng mưa trong tháng của khu vực đạt 364.5mm. Có thể nhận thấy điều kiện thời tiết trong tháng tương đối thuận lợi cho việc thu hoạch các diện tích mít đã chín quả. Cần lưu ý một số sâu bệnh thường gặp trong các giai đoạn phát triển này: các loại sâu đục thân, đục cành, ruồi đục trái, sâu đục trái, rệp sáp.
Hồ tiêu	Đậu quả, nuôi quả	Nền nhiệt độ trung bình tháng 7 của khu vực đạt 28.9°C, điều kiện nhiệt độ của khu vực tương đối thuận lợi cho cây hồ tiêu phát triển. Lượng mưa trong tháng của khu vực đạt 364.5mm khá phù hợp cho giai đoạn nuôi quả của cây hồ

Cây trồng	Đặc trưng sinh trưởng	Các khuyến cáo, lưu ý
		tiêu. Cần lưu ý một số sâu bệnh thường gặp trong các giai đoạn phát triển này: héo chết nhanh, bệnh vàng lá thối rễ tơ, rệp sáp cành, gốc, tuyến trùng rễ.
Cây cà phê	Nuôi quả	Nền nhiệt độ trung bình tháng 7 của khu vực đạt 28.9°C, điều kiện nhiệt độ của khu vực tương đối thuận lợi cho cây cà phê phát triển. Lượng mưa trong tháng của khu vực đạt 364.5mm tương đối thích hợp cho giai đoạn phát triển của cây. Cần lưu ý một số sâu bệnh thường gặp trong các giai đoạn phát triển này: bệnh khô cành, gỉ sắt và bọ xít muỗi.
Dừa	Đang trong các giai đoạn	Nền nhiệt độ trung bình tháng 7 của khu vực đạt 28.9°C, điều kiện nhiệt độ của khu vực tương đối thuận lợi cho cây dừa phát triển. Lượng mưa trong tháng của khu vực đạt 364.5mm tương đối thích hợp cho các giai đoạn phát triển của cây dừa. Cần lưu ý một số sâu bệnh thường gặp trong các giai đoạn phát triển này: bọ cánh cứng, bọ rùa, kiến vương, bọ xít và làm cỏ.
Cây thanh long	Nuôi quả - thu hoạch	Tháng 7, khu vực Nam Bộ có nền nhiệt độ dao động trong khoảng 24.9 - 32.7°C, lượng mưa tháng 7 của khu vực đạt 364.5mm. Trong tháng 7 cây thanh long đang trong giai đoạn nuôi quả - thu hoạch. Nền nhiệt độ của khu vực rất phù hợp cho công tác thu hoạch các diện tích thanh long đã chín quả bảo đảm chất lượng tốt. Cần lưu ý một số sâu bệnh thường gặp trong các giai đoạn phát triển này: các loại kiến, bọ xít, ruồi vàng hoặc hiện tượng nứt vỏ trái.

V. Khu vực Nam Trung Bộ

V.1. Đặc trưng khí tượng nông nghiệp tháng 7 năm 2022

Với số liệu khí tượng từ các trạm thuộc khu vực Nam Trung Bộ trong tháng 07 năm 2022, báo cáo đã tổng hợp diễn biến tổng lượng mưa và nhiệt độ tháng 07 của khu vực như hình dưới đây:



Hình 5: Diễn biến nhiệt độ và mưa tháng 07 năm 2022

Thông kê các đặc trưng khí tượng và lượng mưa tháng 07 khu vực Nam Trung Bộ được thể hiện trong bảng dưới đây:

Bảng 9: Đặc trưng khí tượng và lượng mưa tháng 07 năm 2022 khu vực Nam Trung Bộ

THÁNG 07	Nhiệt độ tối cao	Nhiệt độ tối thấp	Nhiệt độ trung bình	Lượng mưa
Tuần 1	32.9	26.5	29.7	84.2
Tuần 2	31.9	26.4	29.2	59.3
Tuần 3	32.9	25.4	29.1	54.3
Đặc trưng KT tháng 07	32.9	25.4	29.3	197.8

Có thể nhận thấy nhiệt độ trong tháng dao động từ 25.4 độ C đến 32.9 độ C, nhiệt độ trung bình tháng là 29.3 độ C và tổng lượng mưa là 197.8mm. Tổng lượng mưa lớn nhất tại tuần 1 và thấp nhất vào tuần 3.

V.2. Đặc trưng nông nghiệp tháng 7 năm 2022

Tổng hợp đặc trưng nông nghiệp tháng 7 năm 2022 khu vực Nam Trung Bộ được thống kê trong bảng dưới đây:

Bảng 10: Đặc trưng nông nghiệp tháng 7 năm 2022 khu vực Nam Trung Bộ

Cây trồng	Vụ	Trà	Giai đoạn sinh trưởng	Các khuyến cáo, lưu ý
Lúa	Xuân Hè 2022		Chín – thu hoạch	Tổng hợp từ bảng 9 cho thấy điều kiện thời tiết thuận lợi cho lúa sinh trưởng và phát

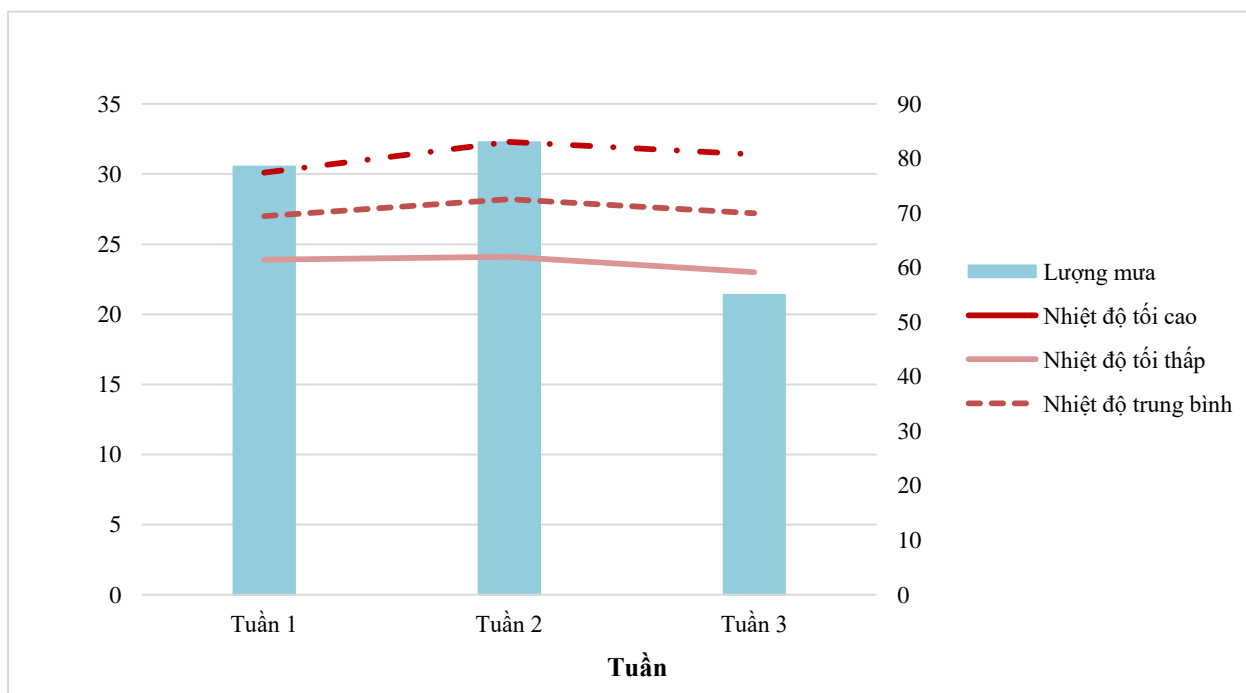
Cây trồng	Vụ	Trà	Giai đoạn sinh trưởng	Các khuyến cáo, lưu ý
	Hè thu 2022	Sớm	Đòng - trở - chín - thu hoạch	triển ở các giai đoạn này. Trong tháng rây nâu, rây lưng trắng, bệnh khô vằn, bệnh đen lép hạt... hại tăng trên lúa Xuân Hè; Sâu cuốn lá nhỏ tiếp tục phát sinh gây hại phổ biến nhẹ - trung bình trên lúa Hè Thu chính vụ giai đoạn đẻ nhánh - làm đòng; Bệnh đạo ôn hại tăng trên lúa Hè Thu giai đoạn đẻ nhánh - làm đòng ở các tỉnh Ninh Thuận, Bình Thuận.
		Chính vụ	Đẻ nhánh- Đứng cái - làm đòng	
		Muộn	Xuống giống - mạ - đẻ nhánh	
Ngô	Hè Thu 2022		Cây con-Phát triển thân lá	Theo thống kê từ bảng 9 cho thấy điều kiện thời tiết thuận lợi cho ngô ở các giai đoạn này. Trong tháng, các đối tượng sinh vật gây hại khác như sâu xám, sâu đục thân, sâu cắn lá, bệnh khô vằn, chuột phát sinh gây hại phổ biến ở mức nhẹ - trung bình, hại nặng cục bộ; Sâu keo mùa thu tiếp tục phát sinh, phát triển và gây hại, mức độ hại phổ biến từ nhẹ - trung bình.
	Vụ mùa 2022		Cây con	
Sắn	ĐX 2021-2022		PT thân lá - nuôi củ	Tổng hợp tháng 07 cho thấy điều kiện thời tiết thích hợp cho cây sắn sinh trưởng và phát triển. Lưu ý các đối tượng sinh vật gây hại như: bọ phân trắng, rệp sáp tiếp tục hại. Bệnh khảm lá virus tiếp tục lây lan và gia tăng diện tích nhiễm bệnh tại các vùng trồng sắn.
	Hè thu 2022		Cây con - PTTL	
Rau màu			Các giai đoạn	Các đối tượng sinh vật hại như sâu xanh, sâu tơ, bọ nhảy, sâu khoang, rệp, bọ trĩ, bệnh lở cổ rễ, bệnh sương mai tiếp tục gây hại nhẹ - trung bình, cục bộ hại nặng trên rau họ hoa thập tự; bệnh mốc sương, héo xanh, bệnh héo vàng tiếp tục hại trên cây họ bầu bí; bệnh lở cổ rễ, chết ẻo, thối gốc phát sinh gây hại cục bộ trên rau giai đoạn cây con.
Thanh long			Chăm sóc - thu hoạch	Từ bảng 9 cho thấy điều kiện thời tiết thuận lợi cho cây thanh long sinh trưởng và phát triển. Bệnh đốm nâu tiếp tục phát sinh và gây hại mạnh do điều kiện thời tiết mưa nhiều và ẩm độ cao.

Cây trồng	Vụ	Trà	Giai đoạn sinh trưởng	Các khuyến cáo, lưu ý
Sầu riêng			Nuôi quả - thu hoạch	Trong tháng, kiện thuận thời tiết lợi cho cây sầu riêng sinh trưởng và phát triển. Bệnh xì mủ có khả năng tiếp tục gia tăng diện tích nhiễm, nhất là trên những vườn chăm sóc kém, không thoát nước tốt.
Hồ tiêu			Ra hoa, quả non	Thống kê từ bảng 9 cho thấy điều kiện thời tiết thuận lợi cho cây hồ tiêu sinh trưởng, phát triển. Trong tháng bệnh chết nhanh, bệnh chết chậm, tuyến trùng hại rễ có khả năng phát sinh và gây hại tăng, hại nặng cục bộ trên những vườn cây lâu năm chăm sóc kém..

VI. Khu vực Tây Bắc

VI.1. Đặc trưng khí tượng nông nghiệp tháng 7 năm 2022

Với số liệu thực đo từ các trạm khí tượng thuộc khu vực Tây Bắc trong tháng 7 năm 2022, diễn biến tổng lượng mưa và nhiệt độ tháng 7 của khu vực được khái quát như hình dưới đây:



Hình 6: Diễn biến nhiệt độ và mưa tháng 7 năm 2022

Thống kê các đặc trưng khí tượng và lượng mưa tháng 7 khu vực Tây Bắc được thể hiện trong Bảng dưới đây:

Bảng 11: Đặc trưng khí tượng và lượng mưa tháng 7 năm 2022 khu vực Tây Bắc

THÁNG 7	Nhiệt độ tối cao	Nhiệt độ tối thấp	Nhiệt độ trung bình	Lượng mưa
Tuần 1	30.1	23.9	27.0	78.5
Tuần 2	32.3	24.1	28.2	83.0
Tuần 3	31.4	23.0	27.2	55.0
Đặc trưng KT tháng	32.3	23.0	27.5	216.5

Từ bảng 11, có thể nhận thấy, nền nhiệt độ của khu vực Tây Bắc trong tháng 7 dao động trong khoảng 23.0-32.3°C, nhiệt độ không khí trung bình tháng đạt 27.5°C, lượng mưa trong tháng 7 của khu vực đạt 216.5mm.

VI.2. Đặc trưng nông nghiệp tháng 7 năm 2022

Tổng hợp đặc trưng nông nghiệp tháng 7 năm 2022 khu vực Tây Bắc được khái quát trong bảng dưới đây:

Bảng 12: Đặc trưng nông nghiệp tháng 7 năm 2022 khu vực Tây Bắc

Cây trồng	Mùa vụ	Đặc trưng sinh trưởng	Các khuyến cáo. lưu ý
Cây lúa	Hè Thu 2022	Xuống giống gieo cấy - hồi xanh - đẻ nhánh - đứng cái – phân hóa đòng	Nền nhiệt độ trong tháng 7 của khu vực tăng 0.9°C so với tháng 6, dao động trong khoảng 23.0-32.3°C, lượng mưa trong tháng 7 của khu vực đạt 216.5mm. Là loại cây rất cần nước nên với điều kiện lượng mưa trong tháng của khu vực như trên có thể nhận thấy điều kiện thời tiết trong tháng 7 của khu vực không thực sự thuận lợi cho sinh trưởng của cây lúa. Trong điều kiện thời tiết như trên, để bảo đảm cho cây lúa sinh trưởng tốt, người dân cần chú ý chủ động nguồn nước để tưới bổ sung cho cây lúa. Các đối tượng sâu bệnh phát sinh gây hại trên cây lúa trong tháng: ốc brou vàng, rầy các loại, sâu cuốn lá nhỏ, bọ trĩ... người dân cần chú ý theo dõi và chủ động phòng trừ tránh cho các đối tượng gia tăng mật độ gây hại gây khó khăn cho công tác phòng trừ cũng như ảnh hưởng đến sinh trưởng của cây lúa.

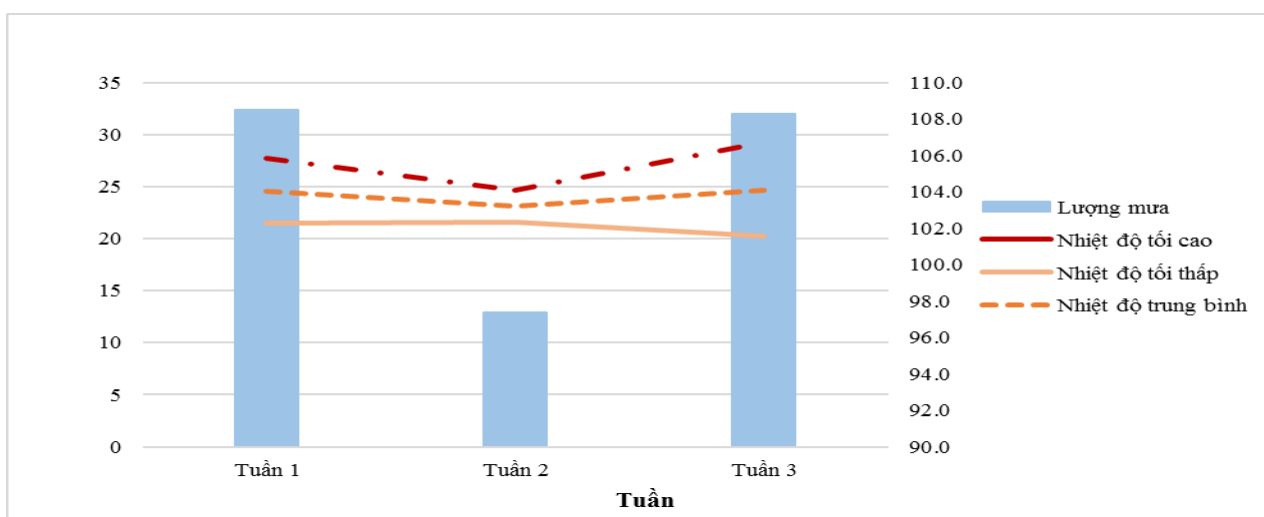
Cây trồng	Mùa vụ	Đặc trưng sinh trưởng	Các khuyến cáo. lưu ý
Cây ngô	Hè Thu	Gieo – 2 lá – xoáy nõn - trổ cờ - phát triển bắp	Cây ngô trong khu vực Tây Bắc trong tháng 7 đang trong các giai đoạn gieo – 2 lá – xoáy nõn - trổ cờ. Nền nhiệt độ trung bình của khu vực trong tháng 7 đạt 27.5°C, lượng mưa của khu vực đạt 216.5mm, mưa có xu hướng giảm dần vào cuối tháng. Do lượng mưa trong tháng của khu vực tương đối thấp, người dân cần chú ý tưới thêm nước bổ sung cho cây ngô để bảo đảm cho cây ngô sinh trưởng thuận lợi nhất. Trong tháng, các đối tượng sâu bệnh phát sinh gây hại trên cây ngô: sâu xám, sâu keo mùa thu, châu chấu tre lưng vàng... cần chú ý.
Cây lạc	Hè Thu	Xuống giống – cây con – phát triển thân lá	Theo số liệu thống kê thực đo từ các trạm khí tượng trong khu vực cho thấy, trong tháng 7, nền nhiệt độ của khu vực khá cao, trong khi đó lượng mưa trong tháng 7 của khu vực khá thấp (216.5mm). Trong giai đoạn cây con – phát triển thân lá, cây ngô cần nhiều nước, việc thiếu nước trong giai đoạn này sẽ khiến cho cây ngô còi cọc, sinh trưởng kém. Do đó, để bảo đảm cho sinh trưởng của cây lạc, người dân cần chú ý tưới thêm nước bổ sung cho cây. Sâu xám, bệnh lở cổ rễ... là các đối tượng gây hại chủ yếu trên cây lạc trong tháng
Cây ăn quả có múi		Phát triển quả	Tháng 7, cây ăn quả có múi trong khu vực Tây Bắc tiếp tục trong giai đoạn phát triển quả. Nền nhiệt độ của khu vực trong tháng 7 tương đối cao (nhiệt độ không khí cao nhất đạt 32.3°C), lượng mưa trong tháng 7 của khu vực tương đối thấp (216.5mm). Trong giai đoạn phát triển quả, cây ăn quả có múi cần rất nhiều nước, trong điều kiện

Cây trồng	Mùa vụ	Đặc trưng sinh trưởng	Các khuyến cáo. lưu ý
			thời tiết như trên, để bảo đảm cho cây ăn quả có múi sinh trưởng khỏe mạnh và cho quả bảo đảm năng suất và chất lượng, người dân cần chú ý tưới thêm nước bổ sung cho cây. Các đối tượng sâu bệnh phát sinh gây hại trên cây ăn quả có múi trong tháng: sâu đục thân, sâu đục quả...
Cây nhãn		Phát triển quả - thu hoạch	Nền nhiệt độ trung bình trong tháng 7 của khu vực đạt 27.5°C, điều kiện nhiệt độ tương đối phù hợp với sinh trưởng của cây nhãn. Lượng mưa trong tháng 7 của khu vực đạt 216.5mm, tương đối phù hợp cho công tác thu hoạch các diện tích nhãn đã chín, tuy nhiên đối với các diện tích nhãn đang phát triển quả, cần chú ý tưới thêm nước bổ sung cho cây nhãn. Trong tháng, cây nhãn chịu tác động bởi các đối tượng sâu bệnh gây hại: sâu đục cuống quả, bọ xít nâu, bệnh sương mai...
Cây chè		Phát triển búp – thu hái	Cây chè trong tháng 7 tiếp tục trong giai đoạn phát triển búp – thu hái. Nền nhiệt độ của khu vực trong tháng 7 tương đối cao, cùng với đó là lượng mưa trong tháng 7 của khu vực ở mức trung bình. Trong điều kiện thời tiết nắng nóng, mưa ít, người dân cần chú ý tưới thêm nước bổ sung cho cây chè để bảo đảm cho cây chè sinh trưởng tốt và cho năng suất cao. Rầy xanh, bọ cánh tơ, bọ xít muỗi tiếp tục là các đối tượng gây hại chủ yếu trên cây chè trong tháng.

VII. Khu vực Tây Nguyên

VII.1. Đặc trưng khí tượng nông nghiệp tháng 7 năm 2022

Với số liệu khí tượng từ các trạm thuộc khu vực Tây Nguyên trong tháng 07 năm 2022, báo cáo đã tổng hợp diễn biến tổng lượng mưa và nhiệt độ tháng 07 của khu vực như hình dưới đây:



Hình 7: Diễn biến nhiệt độ và mưa tháng 07 năm 2022

Thống kê các đặc trưng khí tượng và lượng mưa tháng 07 khu vực Tây Nguyên được thể hiện trong bảng dưới đây:

Bảng 13: Đặc trưng khí tượng và lượng mưa tháng 07 năm 2022 khu vực Tây Nguyên

THÁNG 07	Nhiệt độ tối cao	Nhiệt độ tối thấp	Nhiệt độ trung bình	Lượng mưa
Tuần 1	27.7	21.5	24.6	108.5
Tuần 2	24.7	21.6	23.1	97.4
Tuần 3	29.3	20.2	24.7	108.3
Đặc trưng KT tháng 07	29.3	20.2	24.1	314.2

Có thể nhận thấy nhiệt độ tháng 07 dao động từ 20.2 đến 29.3 độ C, nhiệt độ trung bình tháng 24.1 độ C, tổng lượng mưa tháng 314.2 mm. Lượng mưa lớn nhất vào tuần thứ 1 với tổng lượng mưa là 108.5 mm, thấp nhất vào tuần 2 với tổng lượng mưa là 97.4 mm.

VII.2. Đặc trưng nông nghiệp tháng 7 năm 2022

Tổng hợp đặc trưng nông nghiệp tháng 7 năm 2022 khu vực Tây Nguyên được thống kê trong bảng dưới đây:

Bảng 14: Đặc trưng nông nghiệp tháng 7 năm 2022 khu vực Tây Nguyên

Cây trồng	Vụ	Trà	Giai đoạn sinh trưởng	Các khuyến cáo, lưu ý
Cây lúa	Hè Thu 2022	Sớm	Đòng - trỗ	Theo thống kê từ bảng 13 cho thấy điều kiện thời tiết chưa phải thuận lợi nhất cho cây lúa sinh trưởng và phát triển ở các giai đoạn này.

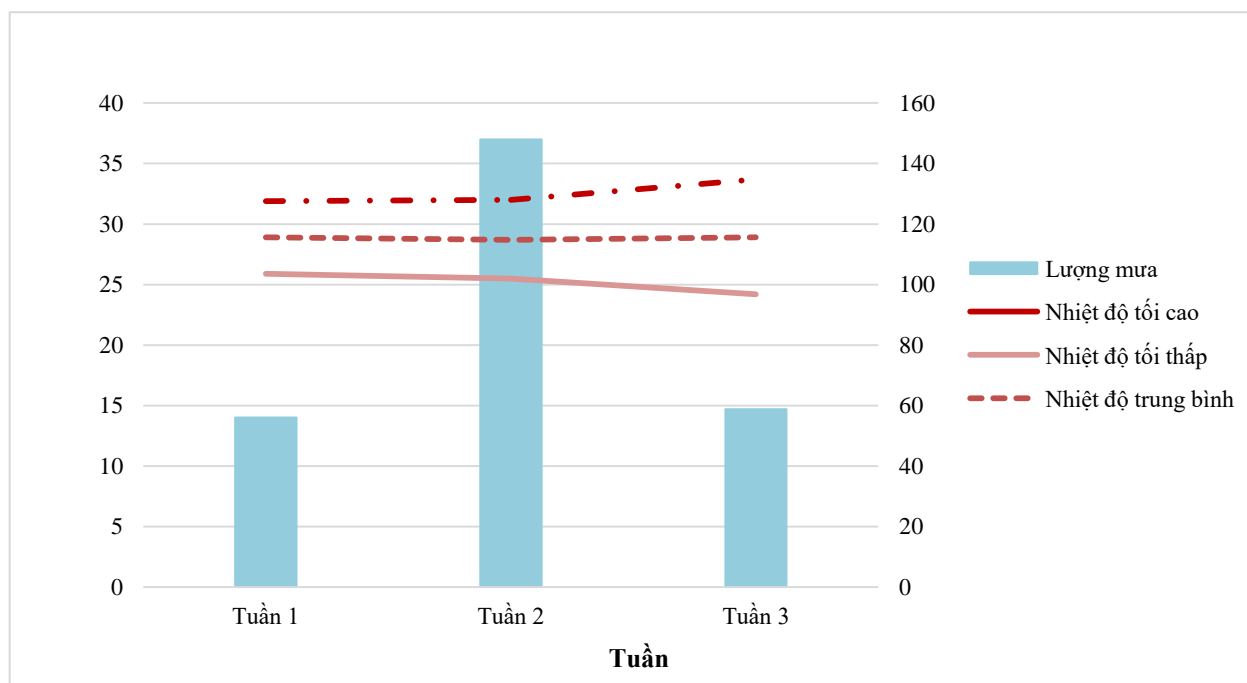
		Chính vụ	Đẻ nhánh- Đứng cái	<p>Trong tháng Bệnh đạo ôn cổ lá + cổ bông gây hại cục bộ lúa trổ - ngâm sữa.</p> <p>- Chuột: Hại cục bộ trên lúa Hè Thu giai đoạn đòng - trổ và lúa mùa giai đoạn xuống giống - mạ - đẻ nhánh.</p> <p>- Bệnh đạo ôn lá tiếp tục phát sinh gây hại lúa giai đoạn đẻ nhánh - đứng cái - đòng ở các tỉnh Tây Nguyên.</p>
		Muộn	Mạ - đẻ nhánh	
Cây ngô	Hè Thu 2022		PTTL – trổ cờ - thâm râu	<p>Từ bảng 13 cho thấy điều kiện thời tiết thuận lợi cho cây ngô sinh trưởng và phát triển. Sâu keo mùa thu tiếp tục phát sinh, phát triển và gây hại giai đoạn cây con, mức độ hại phổ biến từ nhẹ - trung bình. Ngoài ra, các đối tượng sinh vật gây hại khác như Sâu xám, sâu đục thân, sâu cắn lá, bệnh khô vằn, chuột,... phát sinh gây hại phổ biến ở mức nhẹ - trung bình, hại nặng cục bộ.</p>
	Vụ màu 2022		Cây con	
Cây sắn	ĐX 2021-2022		PT thân lá - tạo củ	<p>Thống kê cho thấy điều kiện thời tiết thuận lợi cho cây sắn sinh trưởng và phát triển. Bệnh khảm lá virus tiếp tục phát triển và gây hại mạnh trên những diện tích đã nhiễm bệnh tại các vùng trồng sắn trong cả nước. Trong tháng các đối tượng sinh vật gây hại như: bọ phấn trắng, rệp sáp tiếp tục hại. bệnh khảm lá virus tiếp tục lây lan và gia tăng diện tích nhiễm bệnh tại các vùng trồng sắn.</p>
	Hè thu 2022		Cây con - PTTL	
Rau màu			Trong các giai đoạn sinh trưởng	<p>Các đối tượng sinh vật hại như sâu tơ, bọ nhảy, sâu khoang, rệp, bọ trĩ, bệnh lở cổ rễ, bệnh sương mai tiếp tục gây hại nhẹ - trung bình, cục bộ hại nặng trên rau họ hoa thập tự; bệnh mốc sương, héo xanh, bệnh</p>

				héo vàng tiếp tục hại trên cây họ bầu bí; bệnh lở cổ rễ, chết ẻo, thối gốc phát sinh gây hại tăng trên rau giai đoạn cây con.
Hồ Tiêu			Ra hoa – quả non	Từ bảng 13 cho thấy điều kiện thời tiết thuận lợi cho hồ tiêu. Lưu ý bệnh chết nhanh, bệnh chết chậm, tuyến trùng hại rễ có khả năng phát sinh và gây hại tăng, hại nặng cục bộ trên những vườn cây lâu năm chăm sóc kém.
Điều			Chăm sóc, ra đọt non	Theo thống kê từ bảng 13 cho thấy điều kiện thời tiết thuận lợi cho cây điều sinh trưởng và phát triển. Bọ xít muỗi, sâu đục thân/cành, bệnh thán thư tiếp tục phát sinh gây hại tăng trong điều kiện thời tiết thuận lợi hiện nay, hại nặng cục bộ.
Sầu riêng			Nuôi quả - thu hoạch	Tổng hợp nhiệt độ và lượng mưa tháng 07 cho thấy điều kiện thời tiết thuận lợi cho cây sầu riêng sinh trưởng và phát triển. Trong tháng bệnh xì mũ có khả năng tiếp tục gia tăng diện tích nhiễm, nhất là trên những vườn chăm sóc kém, không thoát nước tốt.
Cà Phê			Quả non – nuôi quả	Điều kiện thời tiết trong tháng thuận lợi cho cà phê sinh trưởng và phát triển. Lưu ý bọ xít muỗi tiếp tục gây hại trên cà phê; rệp sáp, rệp vảy, bệnh khô cành, bệnh thán thư, bệnh gỉ sắt, mọt đục cành tiếp tục hại.

VIII. Khu vực Trung Trung Bộ

VIII.1. Đặc trưng khí tượng nông nghiệp tháng 7 năm 2022

Với số liệu khí tượng từ các trạm thuộc khu vực Trung Trung Bộ trong tháng 7 năm 2022, khái quát diễn biến tổng lượng mưa và nhiệt độ tháng 7 của khu vực như hình dưới đây:



Hình 8: Diễn biến nhiệt độ và mưa tháng 7 năm 2022

Thống kê các đặc trưng khí tượng và lượng mưa tháng 7 khu vực Trung Trung Bộ được thể hiện trong Bảng dưới đây:

Bảng 15: Đặc trưng khí tượng và lượng mưa tháng 7 năm 2022
khu vực Trung Trung Bộ

THÁNG 7	Nhiệt độ tối cao	Nhiệt độ tối thấp	Nhiệt độ trung bình	Lượng mưa
Tuần 1	31.9	25.9	28.9	56.1
Tuần 2	32.0	25.5	28.7	148.0
Tuần 3	33.7	24.2	28.9	58.8
Đặc trưng KT tháng	33.7	24.2	28.8	262.9

Từ bảng 15, có thể nhận thấy, nền nhiệt độ của khu vực trong tháng tương đối cao, dao động trong khoảng 24.2-33.7°C, nhiệt độ không khí trung bình của khu vực trong tháng 7 đạt 28.8°C, lượng mưa trong tháng 7 của khu vực đạt 262.9mm (tập trung chủ yếu trong tuần 2 tháng 7 với lượng mưa đạt 148.0mm)

VIII.2. Đặc trưng nông nghiệp tháng 7 năm 2022

Tổng hợp đặc trưng nông nghiệp tháng 7 năm 2022 khu vực Trung Trung Bộ được khái quát trong bảng dưới đây:

Bảng 16: Đặc trưng nông nghiệp tháng 7 năm 2022 khu vực Trung Trung Bộ

Cây trồng	Mùa vụ	Đặc trưng sinh trưởng	Các khuyến cáo, lưu ý
Cây lúa	Hè Thu 2022	Mạ - đẻ nhánh – trổ - thu hoạch	<p>Trong tháng 7, cây lúa trong khu vực Trung Trung Bộ đang trong các giai đoạn mạ - thu hoạch. Nền nhiệt độ trong tháng 7 của khu vực dao động trong khoảng 24.2-33.7°C, lượng mưa của khu vực đạt 262.9mm. Tuần đầu và tuần 3 tháng 7, khu vực Trung Trung Bộ có lượng mưa tương đối thấp (56.1mm và 58.8mm) là điều kiện không thuận lợi cho sinh trưởng của cây lúa. Nhất là các diện tích lúa đang trong các giai đoạn cây con - trổ. Sang tuần thứ 2, lượng mưa trong khu vực có tăng tuy nhiên vẫn chưa đáp ứng được nhu cầu sinh trưởng của cây lúa. Là loại cây rất cần nước, trong điều kiện thời tiết mưa không đủ đáp ứng nhu cầu, người dân cần chú ý tưới thêm nước bổ sung cho cây lúa. Các đối tượng sâu bệnh phát sinh gây hại trên cây lúa trong tháng: sâu cuốn lá nhỏ, bệnh khô vằn, bệnh đốm nâu, bệnh đạo ôn lá...</p>
Cây ngô	Hè thu 2022	Phát triển thân lá - trổ cờ - thâm râu – thu hoạch	<p>Theo số liệu thống kê thực đo từ các trạm khí tượng trong khu vực cho thấy, nhiệt độ không khí trung bình trong tháng 7 đạt 28.8°C, lượng mưa trong tháng 7 của khu vực đạt 262.9mm. Có thể nhận thấy, điều kiện thời tiết của khu vực trong tháng 7 tương đối thuận lợi cho việc thu hoạch các diện tích ngô đã già, đối với các diện tích ngô còn lại, cần bảo đảm nhu cầu nước cho cây ngô. Do đó, trong quá trình chăm sóc, người dân cần chú ý tưới thêm nước bổ sung cho cây ngô. Ngoài ra, cần chú ý theo dõi chặt chẽ diễn</p>
	Mùa 2022	Mới trồng – cây con	

Cây trồng	Mùa vụ	Đặc trưng sinh trưởng	Các khuyến cáo, lưu ý
			biến của các đối tượng sâu bệnh phát sinh gây hại trên cây ngô (sâu xám, sâu keo mùa thu, rệp hại cò, sâu đục thân/bấp...) để kịp thời có các biện pháp phòng trừ kịp thời và hiệu quả.
Cây lạc	Hè thu	Đâm tia - củ non - chắc củ	Cây lạc có khả năng sinh trưởng thuận lợi trong điều kiện nhiệt độ từ 24.0-33.0°C. Là loại cây chịu hạn, tuy nhiên chỉ có khả năng chịu hạn được trong một giới hạn nhất định, nước là yếu tố ảnh hưởng rất lớn đến sinh trưởng của cây lạc. Trong tháng 7, khu vực Trung Trung Bộ có nền nhiệt độ tương đối thuận lợi cho sinh trưởng của cây lạc, tuy nhiên lượng mưa trong tháng 7 của khu vực chưa đáp ứng đủ nhu cầu của cây lạc nên cần được tưới bổ sung thêm để bảo đảm sinh trưởng của cây. Trong tháng, các đối tượng sâu bệnh phát sinh gây hại trên cây lạc: sâu xám, sâu khoang, bệnh lở cổ rễ...
Cây sắn	Đông Xuân 2021-2022	Phát triển thân lá – tạo củ	Trong tháng 7, nền nhiệt độ của khu vực Trung Trung Bộ dao động trong khoảng 24.2-33.7°C, cơ bản phù hợp với sinh trưởng của cây sắn, lượng mưa của khu vực khá thấp (đạt 262.9mm). Mặc dù cây sắn là loại cây có khả năng chịu hạn rất tốt, tuy nhiên, để bảo đảm cho cây sắn sinh trưởng tốt nhất, ở những nơi điều kiện thủy lợi cho phép, người dân cần chú ý tưới thêm nước bổ sung cho cây sắn. Bên cạnh đó, cần tiếp tục theo dõi diễn biến của các đối tượng sâu bệnh phát sinh gây hại trên cây sắn: bệnh khảm lá sắn do virus, bọ phấn trắng, rệp sáp....
	Hè thu	Cây con – phát triển thân lá	
Cây mía		Đẻ nhánh – vươn	Cây mía trong khu vực Trung Trung Bộ trong tháng 7 tiếp tục trong các giai đoạn đẻ nhánh – vươn lóng.

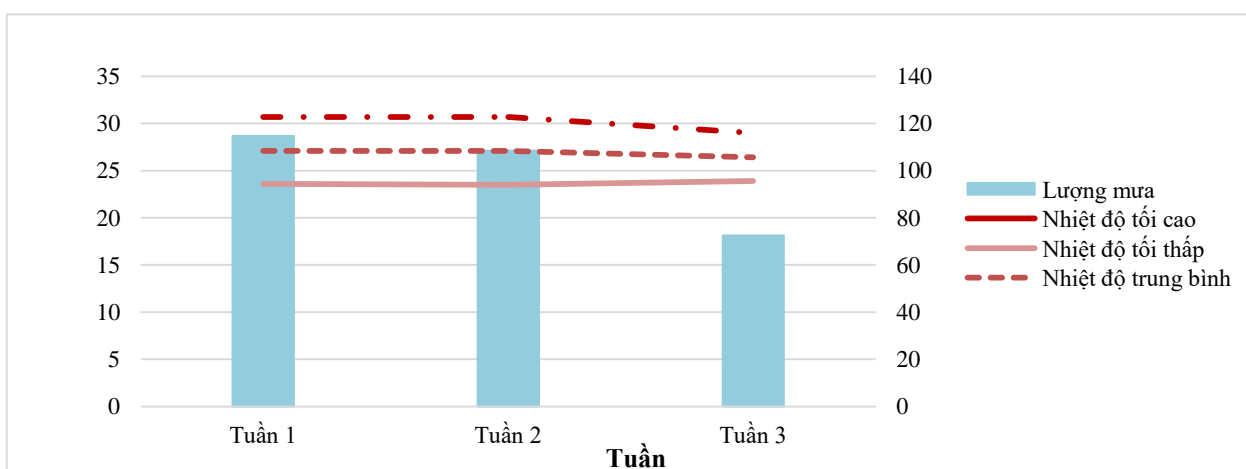
Cây trồng	Mùa vụ	Đặc trưng sinh trưởng	Các khuyến cáo, lưu ý
		lóng	<p>Trong các giai đoạn này, cây mía cần rất nhiều nước để sinh trưởng và phát triển. Lượng mưa trong tháng 7 của khu vực đạt 262.9mm, phân bố không đồng đều (tập trung chủ yếu trong tuần 2 tháng 7 với lượng mưa đạt 148.0mm) nên người dân cần căn cứ vào tình hình thời tiết và nhu cầu của cây mía để tưới nước bổ sung kịp thời cho cây mía. Rệp xơ trắng, sâu đục thân, bệnh trắng lá mía ... là các đối tượng sâu bệnh phát sinh gây hại chủ yếu trên cây mía trong tháng 7.</p>
Cây ăn quả có múi		Nhiều giai đoạn	<p>Theo số liệu thống kê thực đo từ các trạm khí tượng trong khu vực cho thấy, nền nhiệt độ trung bình của khu vực trong tháng 7 đạt 28.8°C, lượng mưa của khu vực đạt 262.9mm. Có thể nhận thấy, điều kiện nhiệt độ của khu vực trong tháng 7 cơ bản khá phù hợp với sinh trưởng của cây ăn quả có múi, tuy nhiên lượng mưa của khu vực chưa đáp ứng đủ nhu cầu của cây ăn quả có múi nên trong quá trình chăm sóc, người dân cần chú ý tưới bổ sung thêm nước cho cây ăn quả có múi. Ngoài ra, cần chú ý các đối tượng sâu bệnh phát sinh gây hại trên cây ăn quả có múi: sâu đục thân, bệnh chảy gôm, rệp... để chủ động có các biện pháp phòng trừ kịp thời.</p>
Cây cao su		Khai thác mủ	<p>Sang tháng 7, lượng mưa của khu vực Trung Trung Bộ có xu thế tăng so với tháng 6, tuy nhiên vẫn không đáng kể khiến cho quá trình sinh trưởng cũng như khai thác mủ ở cây cao su diễn ra không thuận lợi. Trong giai đoạn khai thác mủ, việc thiếu nước sẽ khiến cho cây sinh trưởng kém, làm chậm quá trình chảy mủ cũng như sản lượng mủ thu hoạch được. Do đó, người dân cần chú ý tưới thêm nước bổ sung cho</p>

Cây trồng	Mùa vụ	Đặc trưng sinh trưởng	Các khuyến cáo, lưu ý
			cây cao su. Các đối tượng sâu bệnh phát sinh gây hại trên cây cao su trong tháng 7: bệnh xì mũ, bệnh loét sọc miệng cạo...

IX. Khu vực Việt Bắc

IX.I. Đặc trưng khí tượng nông nghiệp tháng 7 năm 2022

Với số liệu khí tượng từ các trạm thuộc khu vực Việt Bắc trong tháng 7 năm 2022, khái quát diễn biến tổng lượng mưa và nhiệt độ tháng 7 của khu vực như hình dưới đây:



Hình 9: Diễn biến nhiệt độ và mưa tháng 7 năm 2022

Thống kê các đặc trưng khí tượng và lượng mưa tháng 7 khu vực Việt Bắc được thể hiện trong Bảng dưới đây:

Bảng 17: Đặc trưng khí tượng và lượng mưa tháng 7 năm 2022 khu vực Việt Bắc

THÁNG 7	Nhiệt độ tối cao	Nhiệt độ tối thấp	Nhiệt độ trung bình	Lượng mưa
Tuần 1	30.7	23.6	27.1	114.8
Tuần 2	30.7	23.5	27.1	108.5
Tuần 3	29.0	23.9	26.4	72.5
Đặc trưng KT tháng	30.7	23.5	26.9	295.8

Từ bảng 17 có thể nhận thấy, trong tháng nền nhiệt độ của khu vực dao động trong khoảng 23.5-30.7°C, nhiệt độ không khí trung bình trong tháng 7 đạt 26.9°C, tổng lượng mưa trong tháng đạt 295.8mm.

IX.2. Đặc trưng nông nghiệp tháng 7 năm 2022

Tổng hợp đặc trưng nông nghiệp tháng 7 năm 2022 khu vực Việt Bắc được khái quát trong bảng dưới đây:

Bảng 18: Đặc trưng nông nghiệp tháng 7 năm 2022 khu vực Việt Bắc

Cây trồng	Mùa vụ	Đặc trưng sinh trưởng	Các khuyến cáo, lưu ý
Cây lúa	Hè Thu	Cây - hồi xanh - đẻ nhánh - đẻ rộ - đứng cái – phân hóa đòng	Cây lúa Hè Thu trong khu vực Việt Bắc trong tháng 7 tiếp tục trong các giai đoạn cây - hồi xanh - đẻ nhánh - đẻ rộ. Nền nhiệt độ của khu vực trong tháng 7 có xu hướng tăng so với tháng 6 (với mức tăng của nhiệt độ không khí trung bình 0.6°C, nhiệt độ không khí trung bình tháng 7 đạt 26.9°C, nhiệt độ không khí trung bình tháng 6 đạt 26.3°C), lượng mưa trong tháng 7 của khu vực có xu thế giảm 113.4mm so với tháng 6 (lượng mưa tháng 7 đạt 295.8mm, lượng mưa tháng 6 đạt 409.2mm). Cơ bản điều kiện nhiệt độ trong tháng 7 của khu vực khá phù hợp với sinh trưởng của cây lúa, tuy nhiên, lượng mưa trong tháng 7 của khu vực chưa đáp ứng đủ nhu cầu sinh trưởng của cây lúa nên vẫn cần được tưới bổ sung. Rầy nâu, rầy lưng trắng, sâu cuốn lá nhỏ, bọ trĩ, ốc bươu vàng, bệnh bạc lá, bệnh đốm sọc vi khuẩn... là các đối tượng sâu bệnh phát sinh gây hại trên cây lúa trong tháng 7 cần được chú ý.
Cây ngô	Hè thu	Gieo trồng – cây con – phát triển	Theo số liệu thống kê thực đo từ các trạm khí tượng trong khu vực cho thấy, nền nhiệt độ trong tháng 7 của khu vực dao động trong khoảng 23.5-

Cây trồng	Mùa vụ	Đặc trưng sinh trưởng	Các khuyến cáo, lưu ý
		thân lá - trổ cờ - phát triển bắp	30.7°C, lượng mưa trong tháng 7 của khu vực đạt 295.8mm. Điều kiện nhiệt độ trong tháng 7 khá phù hợp đối với sinh trưởng của cây ngô, lượng mưa trong tháng 7 của khu vực ở mức trung bình, đối với các diện tích ngô đang trong giai đoạn trổ cờ, mưa nhỏ là điều kiện thuận lợi cho việc trổ cờ và thụ phấn trên cây ngô diễn ra thuận lợi. Tuy nhiên, để bảo đảm sinh trưởng cho cây ngô, người dân cần lưu ý tưới thêm nước bổ sung cho cây. Ngoài ra, cần chú ý các đối tượng sâu bệnh phát sinh gây hại trên cây ngô trong tháng: sâu đục thân, sâu xám, sâu keo mùa thu, rệp hại cờ...
Cây lạc	Hè thu	Gieo trồng – cây con – phát triển thân lá	Trong tháng 7, nền nhiệt độ của khu vực Việt Bắc cơ bản khá phù hợp đối với sinh trưởng của cây lạc; lượng mưa trong tháng 7 của khu vực ở mức trung bình (295.8mm). Cơ bản điều kiện thời tiết trong tháng 7 phù hợp đối với sinh trưởng của cây lạc. Tuy nhiên, ở những nơi điều kiện thủy lợi cho phép, người dân nên tưới thêm nước bổ sung cho cây lạc để giúp cây lạc sinh trưởng tốt hơn. Trong tháng, các đối tượng sâu bệnh phát sinh gây hại trên cây lạc cần chú ý: sâu xám, sâu khoang, bệnh lở cổ rễ...
Cây sắn		Phát triển thân lá	Nền nhiệt độ trong tháng 7 của khu vực dao động trong khoảng 23.5-30.7°C, lượng mưa trong tháng 7 đạt 295.8mm. Có thể nhận thấy, điều kiện thời tiết trong tháng 7 cơ bản khá phù hợp cho cây sắn sinh trưởng và phát triển. Trong quá trình chăm sóc, cần lưu ý các đối tượng sâu bệnh phát sinh gây hại trên cây sắn: bệnh khảm lá

Cây trồng	Mùa vụ	Đặc trưng sinh trưởng	Các khuyến cáo, lưu ý
			virus, bọ phấn trắng, rệp sáp, sùng trắng...
Cây ăn quả có múi		Phát triển quả	Cây ăn quả có múi trong khu vực Việt Bắc trong tháng 7 tiếp tục trong giai đoạn phát triển quả. Nền nhiệt độ trung bình trong tháng 7 của khu vực đạt 26.9°C, cơ bản khá thuận lợi cho sinh trưởng của cây ăn quả có múi; lượng mưa của khu vực trong tháng đạt 295.8mm. Trong giai đoạn phát triển quả, cây ăn quả có múi cần nhiều nước, do đó, với lượng mưa của khu vực trong tháng như trên, người dân cần chú ý tưới thêm nước bổ sung cho cây ăn quả có múi để giúp cây sinh trưởng và phát triển tốt bảo đảm đảm bảo năng suất và chất lượng quả khi thu hoạch. Các đối tượng sâu bệnh phát sinh gây hại trên cây ăn quả có múi trong tháng: nhóm nhện nhỏ, bệnh loét, bệnh ghẻ sẹo, sâu đục quả...
Cây chè		Phát triển búp – thu hái	Nền nhiệt độ của khu vực trong tháng 7 tương đối cao, lượng mưa trong tháng 7 của khu vực đạt 295.8mm. Cây chè hiện đang sinh trưởng và phát triển bình thường. Các đối tượng sâu bệnh phát sinh gây hại trên cây chè trong tháng: bọ xít muỗi, rầy xanh, bọ cánh tơ...
Cây vải		Thu hoạch – chăm sóc sau thu hoạch	Trong tháng 7, cây vải trong khu vực Việt Bắc trong các giai đoạn cuối cùng của vụ thu hoạch – chăm sóc sau thu hoạch. Nền nhiệt độ của khu vực trong tháng 7 dao động trong khoảng 23.5-30.7°C, lượng mưa của khu vực đạt 295.8mm. Có thể nhận thấy, điều kiện thời tiết trong tháng 7 của khu vực tương đối phù hợp cho công tác thu hoạch cũng như chăm sóc cây vải sau thu hoạch.

Cây trồng	Mùa vụ	Đặc trưng sinh trưởng	Các khuyến cáo, lưu ý
			Do các diện tích vải đã cho thu hoạch nên sâu bệnh phát sinh gây hại trên cây vải không đáng kể, chủ yếu vẫn là đối tượng sâu đục thân tồn tại trên cây vải từ trước.

THỰC HIỆN: Nguyễn Thị Chang

KIỂM SOÁT: Phạm Thị Kim Phụng