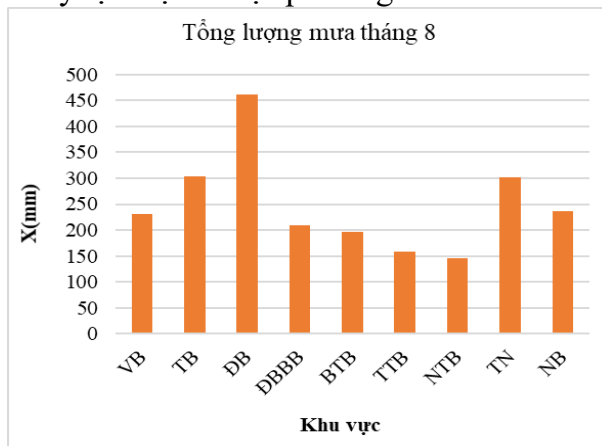


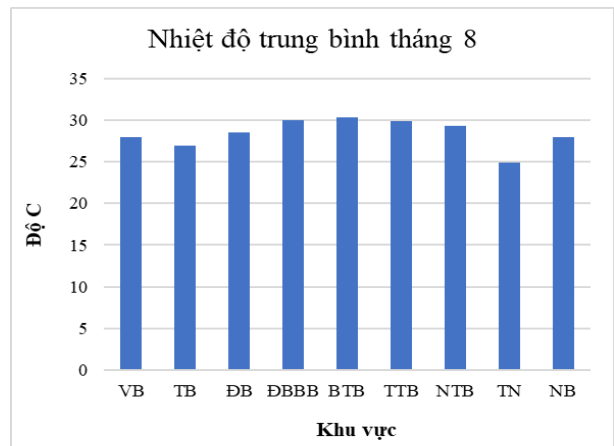
## THÔNG BÁO KHÍ TƯỢNG NÔNG NGHIỆP THÁNG 8 NĂM 2021

### Đánh giá chung

Tháng 8/2021 điều kiện khí tượng nông nghiệp ở hầu hết các vùng trong cả nước tương đối thuận lợi cho sản xuất nông nghiệp, tổng lượng mưa cao nhất trong tháng tại khu vực Đông Bắc (450mm) với nền nhiệt trung bình các khu vực trong cả nước khoảng 30°C. Thống kê cho thấy tháng 8 có số ngày mưa nhiều, phân bố đều trong tháng, kết hợp với nền nhiệt và số giờ nắng khá, gió tây khô nóng giảm hẳn so với các tháng trước, tạo điều kiện cho cây trồng sinh trưởng và phát triển thuận lợi. Tuy nhiên gió tây khô nóng vẫn còn hoạt động mạnh ở khu vực miền Trung nên xảy ra tình hình thiếu nước cục bộ cho sản xuất nông nghiệp; khu vực đồng bằng sông Cửu Long lũ và triều cường cũng ảnh hưởng đến sản xuất nông nghiệp ở khu vực này. Thiên tai xảy ra trong tháng 8/2021 chủ yếu là bão, mưa lớn, sạt lở, lốc xoáy tại một số địa phương.



Hình a: Biểu đồ tổng lượng mưa tháng 8



Hình b: Biểu đồ nhiệt độ trung bình tháng 8

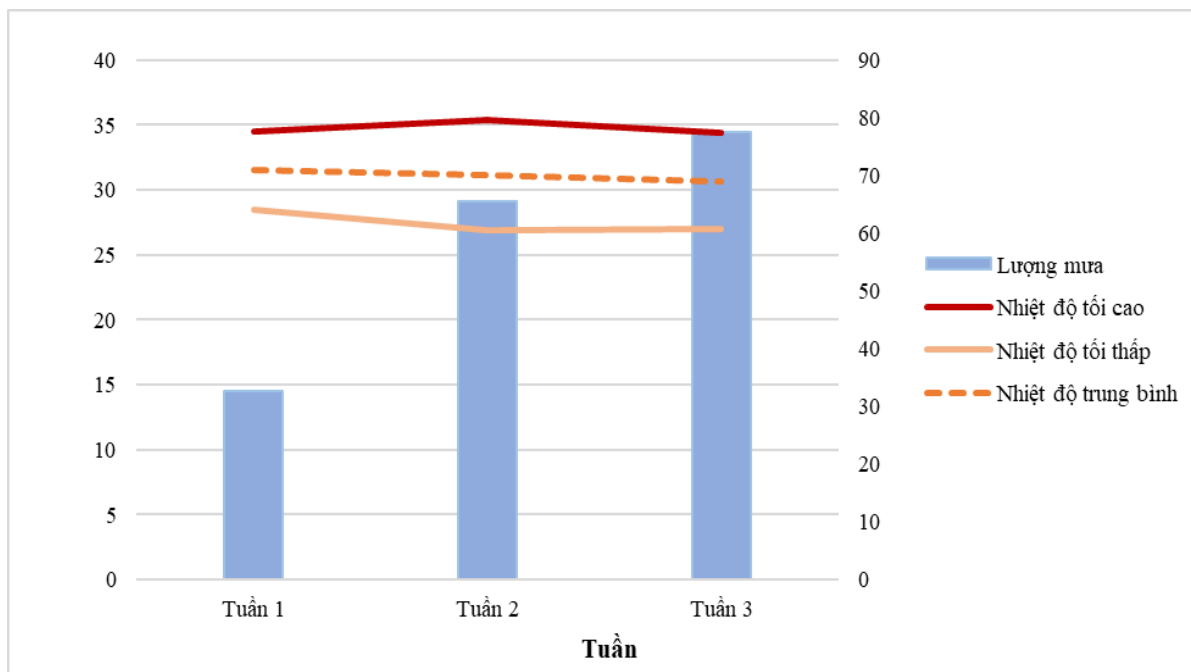
Lúa mùa: Tính đến cuối tháng 8, cả nước gieo cấy được 1.409,1 nghìn ha lúa mùa. Lúa hè thu: cả nước gieo cấy được 1.955,9 nghìn ha, tính đến cuối tháng Tám, cả nước thu hoạch được 999,4 nghìn ha lúa hè thu. Lúa thu đông: Tính đến cuối tháng 8, vùng Đồng bằng sông Cửu Long xuống giống được 384,4 nghìn ha lúa thu đông. Một số sâu bệnh phát triển trên các khu vực trong cả nước như: sâu tơ, bệnh khô cành, bệnh ghẻ nám, sâu keo mùa thu, bệnh đốm lá...

Đặc trưng khí tượng nông nghiệp và đặc trưng nông nghiệp từng khu vực trong cả nước trong tháng 08 năm 2021 cụ thể như sau:

## I. Khu vực Bắc Trung Bộ

### 1. Đặc trưng khí tượng nông nghiệp tháng 8 năm 2021

Với số liệu khí tượng từ các trạm thuộc khu vực Bắc Trung Bộ trong tháng 8 năm 2021, thông báo đã tổng hợp diễn biến tổng lượng mưa và nhiệt độ tháng 8 của khu vực như Hình dưới đây:



Hình 1: Diễn biến nhiệt độ và mưa tháng 8 năm 2021

Thông kê các đặc trưng khí tượng và lượng mưa tháng 8 khu vực Bắc Trung Bộ được thể hiện trong Bảng dưới đây:

Bảng 1: Đặc trưng khí tượng và lượng mưa tháng 8 năm 2021 khu vực Bắc Trung Bộ

Tuần \ Yếu tố	Nhiệt độ tối cao (độ C)	Nhiệt độ tối thấp (độ C)	Nhiệt độ trung bình (độ C)	Lượng mưa (mm)
Tuần 1	34.5	28.5	31.5	32.7
Tuần 2	35.4	26.9	31.1	65.6
Tuần 3	34.4	27.0	30.7	77.5
<b>Đặc trưng KT tháng 8</b>	<b>35.4</b>	<b>26.9</b>	<b>31.1</b>	<b>175.8</b>

Thông kê Bảng 1 cho thấy nhiệt độ trung bình các tuần dao động từ 30.7 đến 31.5 độ C, nhiệt độ tối cao dao động từ 34.4 đến 34.5 độ C; nhiệt độ tối thấp dao động từ 26.9 đến 28.5 độ C. Tổng lượng mưa là 32.7mm trong tuần 1 và tăng dần qua các tuần lên 77.5mm vào tuần 3 tháng 8.

### 2. Đặc trưng nông nghiệp tháng 8 năm 2021

Tổng hợp đặc trưng nông nghiệp tháng 8 năm 2021 khu vực Bắc Trung Bộ được thống kê trong bảng dưới đây:

Bảng 2: Đặc trưng nông nghiệp tháng 8 năm 2021 khu vực Bắc Trung Bộ

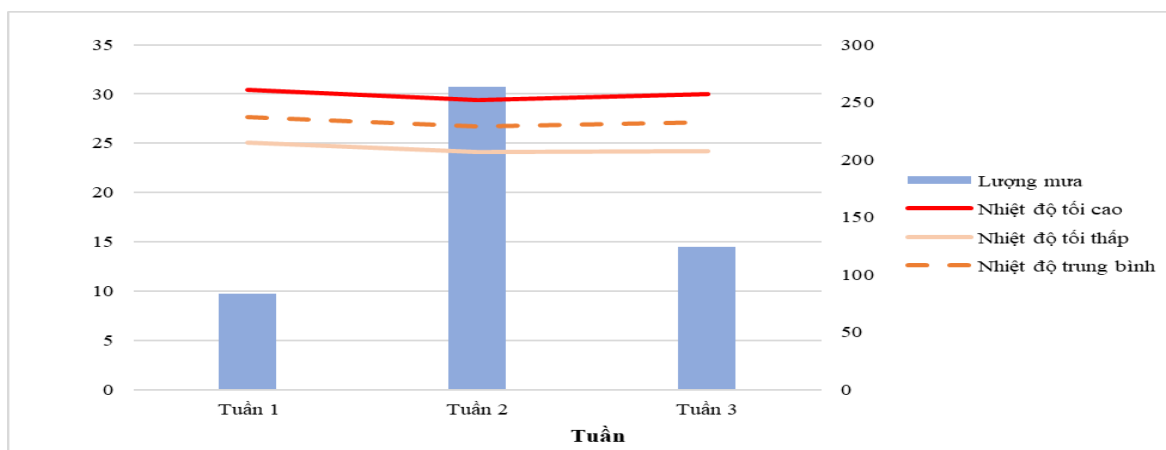
Cây trồng	Mùa vụ	Đặc trưng sinh trưởng	Các khuyến cáo, lưu ý
Lúa	Trà sớm	Chín sấp - thu hoạch	Nền nhiệt tháng 8 khu vực Bắc Trung Bộ có xu hướng tăng so với nền nhiệt tháng 7 tuy nhiên lượng mưa giảm đáng kể, điều kiện khí hậu tương đối phù hợp cho cây lúa trong giai đoạn phát triển này, cần lưu ý bệnh tuyến trùng hại rễ, rầy nâu; khi phát hiện diện tích nhiễm bệnh có thể sử dụng một số loại thuốc như: Osago 80WG (Nitenpyram 20% + Pymetrozine 60%), Butyl (Buprofezin) 10WP, 400SC, Bascide (Fenobucarb) 50EC
Ngô	Hè thu	Trỗ cờ - thu hoạch	Nhiệt độ trung bình tháng 8 là 31.1 độ C, tổng lượng mưa tháng 8 là 178.5mm. Cần lưu ý một số sâu bệnh thường gặp trong các giai đoạn phát triển này của cây ngô như: bệnh đốm lá lớn, sâu gai; khi phát hiện diện tích nhiễm bệnh có thể sử dụng một số loại thuốc như: Tilt 250ND và Anvil 5SC nồng độ 0,1%
Mía		Vườn lóng	Nền nhiệt trung bình tháng 8 khu vực Bắc Trung Bộ tăng 1.1 độ C so với tháng 7, nền nhiệt thích hợp cho mía phát triển giai đoạn này. Cần lưu ý một số loại sâu bệnh chủ yếu như: bệnh bò hóng, sâu đục thân mình tím; khi phát hiện diện tích nhiễm bệnh có thể phun thuốc gốc đồng (Coc 85, Champion,...), Chlorothalonil (Daconil,...)
Cây ăn quả		Phát triển quả, thu hoạch	Nền nhiệt trung bình tháng 8 khu vực Bắc Trung Bộ là 31.1 độ C; cần lưu ý một số loại sâu bệnh như: bệnh tàn lụi, sâu đục trái; khi phát hiện diện tích nhiễm bệnh có thể sử dụng riêng lẻ (không phối trộn) và luân phiên một trong các loại thuốc thuộc nhóm cúc tổng hợp và dầu khoáng như Cypermethrin, Deltamethrin, có thể phối hợp thuốc nhóm cúc tổng hợp với dầu khoáng để tăng tính hiệu quả và hạn chế tính kháng thuốc của sâu
Cây rau màu		Các giai đoạn khác nhau	Nền nhiệt tháng 8 khu vực Bắc Trung Bộ có xu hướng tăng nhẹ so với tháng

Cây trồng	Mùa vụ	Đặc trưng sinh trưởng	Các khuyến cáo, lưu ý
			7 với nhiệt độ cao nhất tháng 8 là 35.4 độ C; cần lưu ý một số loại sâu bệnh trên rau màu như: bệnh lở cổ rễ, sâu vẽ bùa; khi phát hiện diện tích nhiễm bệnh có thể sử dụng một số loại thuốc như: Validacin, Bonanza,...
Cây thông		Khai thác nhựa	Thông kê số liệu khí tượng cho thấy nhiệt độ trung bình tháng 8 trong khu vực khoảng 31.1 độ C; cần lưu ý một số loại sâu bệnh trên cây thông: bệnh thối rễ, côn trùng cánh cứng; khi phát hiện diện tích nhiễm bệnh có thể sử dụng một số loại thuốc như: Anvil 5 SC, Appencarb Super 50 SL, Monceren 25WP,...
Cây sắn		Phát triển củ	Nhiệt độ tối cao tháng 8 dao động từ 34.4 đến 35.4 độ C; nhiệt độ tối thấp tháng 8 dao động từ 26.9 đến 28.5 độ C; cần chú ý một số loại sâu bệnh: bệnh thối củ sắn, rệp sáp; khi phát hiện diện tích nhiễm bệnh có thể sử dụng một số loại thuốc như thuốc trừ bệnh có gốc đồng, nhóm thuốc có Carbendazim( thuốc Carmanthai 80 WP), hoặc kasumin.

## II. Khu vực Đông Bắc

### 1. Đặc trưng khí tượng nông nghiệp tháng 8 năm 2021

Với số liệu khí tượng từ các trạm thuộc khu vực Đông Bắc trong tháng 8 năm 2021, thông báo đã tổng hợp diễn biến tổng lượng mưa và nhiệt độ tháng 8 của khu vực như Hình dưới đây:



Hình 1: Diễn biến nhiệt độ và mưa tháng 8 năm 2021

Thông kê các đặc trưng khí tượng và lượng mưa tháng 8 khu vực Đông Bắc được thể hiện trong Bảng dưới đây:

*Bảng 1: Đặc trưng khí tượng và lượng mưa tháng 8 năm 2021 khu vực Đông Bắc*

Tuần \ Yếu tố	Nhiệt độ tối cao (độ C)	Nhiệt độ tối thấp (độ C)	Nhiệt độ trung bình (độ C)	Lượng mưa (mm)
Tuần 1	30.4	25.1	27.7	83.1
Tuần 2	29.4	24.1	26.7	263
Tuần 3	30.0	24.2	27.1	124
<b>Đặc trưng KT tháng 8</b>	<b>30.4</b>	<b>24.1</b>	<b>27.2</b>	<b>470.5</b>

Có thể nhận thấy nhiệt độ không khí tuần 2 tháng 8 và tổng lượng mưa tuần 3 tháng 8 là thấp nhất trong tháng. Nhiệt độ tối cao dao động từ 29.4 đến 31.4 độ C; nhiệt độ tối thấp dao động từ 24.1 đến 25.1 độ C. Tổng lượng mưa cao nhất vào tuần 2 tháng 8 là 263.0mm.

## 2. Đặc trưng nông nghiệp tháng 8 năm 2021

Tổng hợp đặc trưng nông nghiệp tháng 8 năm 2021 khu vực Đông Bắc được thống kê trong bảng dưới đây:

*Bảng 2: Đặc trưng nông nghiệp tháng 8 năm 2021 khu vực Đông Bắc*

Cây trồng	Mùa vụ	Đặc trưng sinh trưởng	Các khuyến cáo, lưu ý
Lúa	Trà sớm	Phơi màu	Nhiệt độ tháng 8 có xu hướng giảm và lượng mưa có xu hướng tăng so với tháng 7. Nhiệt độ trung bình tháng 8 là 27.2 độ C. Trong tuần này cần chú ý một số loại sâu bệnh chính là: bệnh đốm vòng, ốc bươu vàng; khi phát hiện diện tích nhiễm bệnh có thể sử dụng một số loại thuốc như: Aviso 350SC, Manozeb 80WP, Ridozeb 72WP, ...
Ngô	Hè thu	Phát triển bấp	Theo thống kê, nhiệt độ trung bình tuần trong tháng 8 là 27.2 độ C, nên nhiệt phù hợp cho cây ngô phát triển trong giai đoạn này. Cần lưu ý một số sâu bệnh thường gặp trong các giai đoạn phát triển này của cây ngô như: bệnh mốc hồng hạt ngô, sâu cắn lá; khi

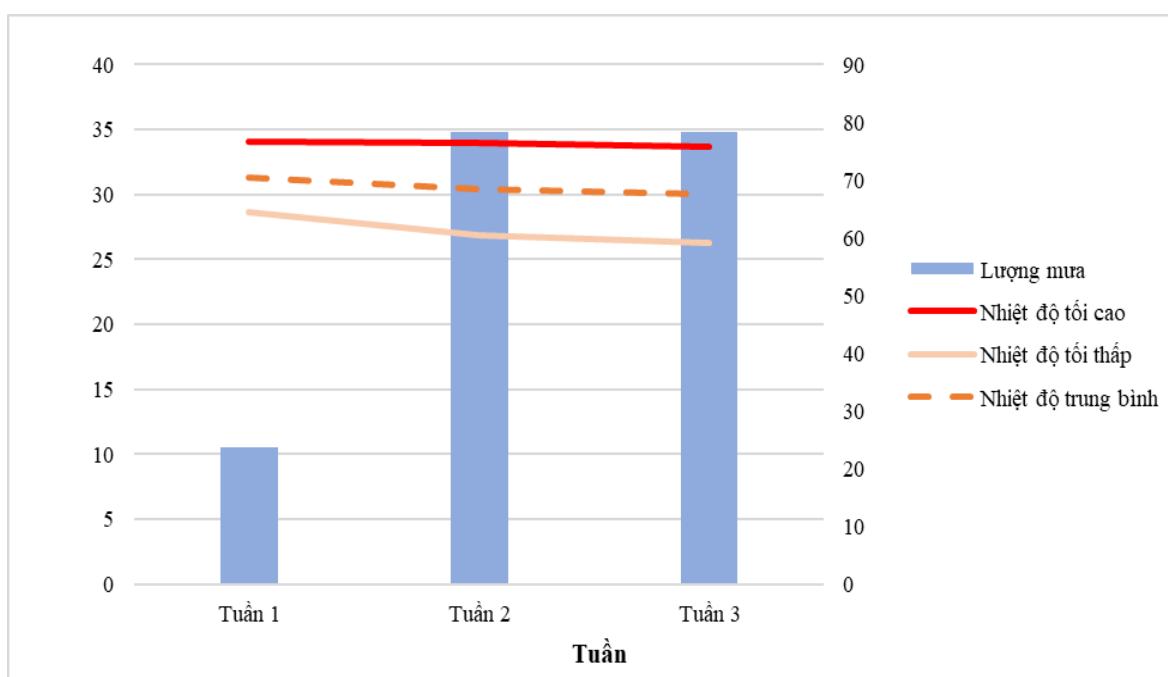
Cây trồng	Mùa vụ	Đặc trưng sinh trưởng	Các khuyến cáo, lưu ý
			phát hiện diện tích nhiễm bệnh có thể sử dụng một số loại thuốc: Ababetter 1.8 EC, 3.6EC, 5EC, Regent 1.8EC, 2WG, 3.6EC, 5EC, ...
Vải		Phát triển lộc	Bảng thống kê trên cho thấy nhiệt độ trung bình tháng 8 dao động từ 26.7 đến 27.7 độ C. Cần lưu ý bệnh thối rễ, bọ xít; khi phát hiện diện tích nhiễm bệnh có thể sử dụng một số loại thuốc như: Actara 25EC; Sutin 5EC; Oshin 20WP; Cruiser plus 312,5PS,...
Cây ăn quả		Phát triển quả, thu hoạch	Bảng thống kê cho thấy nhiệt độ cao nhất tháng 8 là 30.4 độ C; cần lưu ý một số sâu bệnh có hại trong giai đoạn này như: bệnh ghẻ nám, bệnh loét; khi phát hiện diện tích nhiễm bệnh có thể sử dụng một số loại thuốc như: Funguran, COC 85, Norshield 86.2 WG,...
Cây rau màu		Các giai đoạn	Theo thống kê, nhiệt độ trung bình tuần trong tháng 8 dao động từ 26.7 đến 27.7 độ C, điều kiện khí hậu phù hợp với cây rau màu vụ hè thu trong khu vực; cần lưu ý một số sâu bệnh như: nhện đỏ, sâu đục quả; khi phát hiện diện tích nhiễm bệnh có thể sử dụng một số loại thuốc như: Sagosuper, Karate, Pyrinex, Diaphos, Sherzol, BayFidan,...
Cây sắn		Phát triển thân lá	Theo thống kê tháng 8 có nhiệt độ cao nhất là 30.4 độ C, nhiệt độ thấp nhất là 24.1 độ C và nhiệt độ trung bình là 27.2 độ C, nên nhiệt tương đối phù hợp cho sắn phát triển trong giai đoạn này; cần chú ý rệp sáp, bệnh khảm vi rút; khi phát hiện diện tích nhiễm bệnh có thể sử dụng một số loại thuốc như:

Cây trồng	Mùa vụ	Đặc trưng sinh trưởng	Các khuyến cáo, lưu ý
			Brimgold 200WP, Enspray 99EC , Sairifos 585EC, ...

### III. Khu vực Đồng Bằng Bắc Bộ

#### 1. Đặc trưng khí tượng nông nghiệp tháng 8 năm 2021

Với số liệu khí tượng từ các trạm thuộc khu vực Đồng Bằng Bắc Bộ trong tháng 8 năm 2021, thông báo đã tổng hợp diễn biến tổng lượng mưa và nhiệt độ tháng 8 của khu vực như Hình dưới đây:



Hình 1: Diễn biến nhiệt độ và mưa tháng 8 năm 2021

Thông kê các đặc trưng khí tượng và lượng mưa tháng 8 khu vực Đồng Bằng Bắc Bộ được thể hiện trong Bảng dưới đây:

Bảng 1: Đặc trưng khí tượng và lượng mưa tháng 8 năm 2021 khu vực Đồng Bằng Bắc Bộ

Tuần \ Yếu tố	Nhiệt độ tối cao (độ C)	Nhiệt độ tối thấp (độ C)	Nhiệt độ trung bình (độ C)	Lượng mưa (mm)
Tuần 1	34.1	28.6	31.3	23.8
Tuần 2	34.0	26.9	30.4	78.4
Tuần 3	33.7	26.3	30.0	78.3
<b>Đặc trưng KT tháng 8</b>	<b>34.1</b>	<b>26.3</b>	<b>30.6</b>	<b>180.5</b>

Có thể nhận thấy tháng 8 khu vực Đồng Bằng Bắc Bộ có nhiệt độ tối thấp dao động từ 26.3 đến 28.6 độ C, nhiệt độ tối cao dao động từ 33.7 đến 34.1 độ C; nhiệt độ trung bình dao động từ 30.0 đến 31.3 độ C. Lượng mưa cao nhất vào tuần 2 tháng 8 với tổng lượng mưa là 78.4mm.

## 2. Đặc trưng nông nghiệp tháng 8 năm 2021

Tổng hợp đặc trưng nông nghiệp tháng 8 năm 2021 khu vực Đồng Bằng Bắc Bộ được thống kê trong bảng dưới đây:

Bảng 2: Đặc trưng nông nghiệp tháng 8 năm 2021 khu vực Đồng Bằng Bắc Bộ

Cây trồng	Mùa vụ	Đặc trưng sinh trưởng	Các khuyến cáo, lưu ý
Lúa	Trà sớm	Trỗ - phơi màu	Nền nhiệt độ tháng 8 thay đổi không nhiều so với tháng 7 tuy nhiên lượng mưa giảm mạnh; nhiệt độ trung bình là 30.6 độ C và tổng lượng mưa khoảng 181.0mm; nhiệt độ thích hợp cho lúa phát triển trong giai đoạn này là 25-32°C, có thể thấy nền nhiệt tháng 8 phù hợp với giai đoạn phát triển này của cây lúa. Cần lưu ý một số sâu bệnh như: bệnh vàng lụi, sâu đục thân hai chấu; khi phát hiện diện tích nhiễm bệnh có thể sử dụng thuốc: Dupon <sup>TM</sup> prevathon 5SC, Virtako 40WG, Alocbale 40EC, Regent 800WG, Enasin 32WP...
Ngô	Hè thu	Phát triển bắp	Nhiệt độ trung bình tháng 8 là 30.6 độ C. Có thể nhận thấy nhiệt độ tuần này tương đối cao cho ngô phát triển giai đoạn này. Cần lưu ý một số sâu bệnh như: bệnh bạch tạng, sâu cắn lá; khi phát hiện diện tích nhiễm bệnh có thể sử dụng một số loại thuốc như: Manthane M46, Juliet 80WP phun kỹ, Foraxyl 35 WP,...
Nhãn		Thu hoạch	Nền nhiệt tháng 8 không thay đổi nhiều so với tháng 7; nhiệt độ trung bình tháng khoảng 30.6 độ C, tương đối phù hợp giai đoạn thu hoạch nhãn. Cần lưu ý bệnh bồ hóng, dơi; khi phát hiện diện tích nhiễm bệnh có thể sử dụng một số biện pháp như bao chùm trái bằng bao giấy, bao vải, bao Nilon, bao lá dừa nước kết lại; nên thu hái trái tập trung dứt điểm cho từng cây, từng vườn trong ngày; có thể dùng tấm lưới Nilon bao chùm hết cả cây nhãn hoặc chùm kín những khu vực có nhiều trái.
Cây ăn quả		Phát triển quả - thu hoạch	Thống kê cho thấy nền nhiệt tháng 8 tăng nhẹ so với tháng 7; cần lưu ý các loại sâu bệnh như: bệnh vàng lá gân xanh, rầy chổng cánh; khi phát hiện

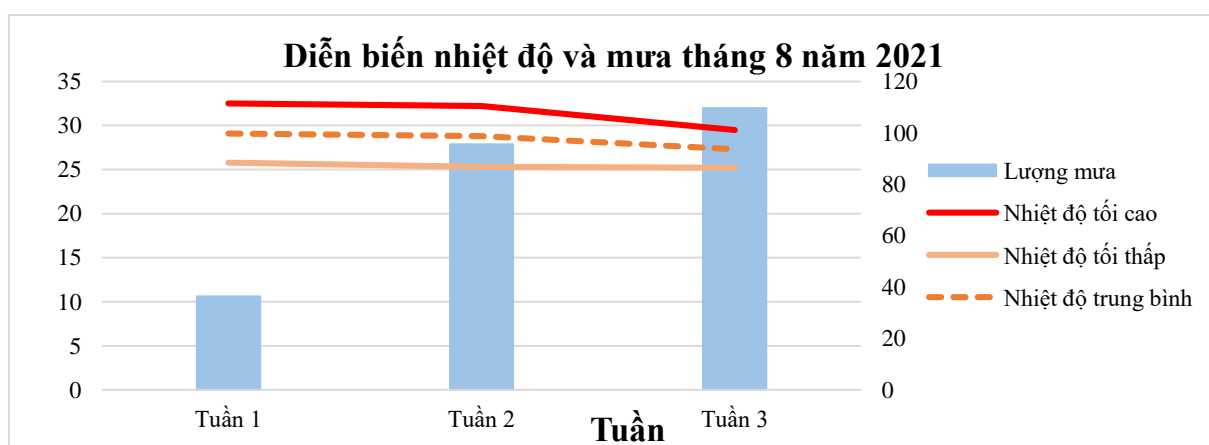


Cây trồng	Mùa vụ	Đặc trưng sinh trưởng	Các khuyến cáo, lưu ý
			diện tích nhiễm bệnh có thể sử dụng chế phẩm Zinkicide, có thành phần chính là nano Kẽm (ZnO)
Cây rau màu		Các giai đoạn	Thống kê cho thấy nền nhiệt trung bình tháng 8 dao động từ 30.0 đến 31.3 độ C; cần lưu ý một số sâu bệnh như: bệnh chết cây con, sâu xanh; khi phát hiện diện tích nhiễm bệnh có thể sử dụng một số loại thuốc như: Validamycin, Pencycuron, Bacillus subtilis,...
Cây sắn		Phát triển thân lá	Thống kê cho thấy nhiệt độ trung bình tháng 8 tăng nhẹ so với tháng 7; cần chú ý một số sâu bệnh như: bệnh đốm trắng, bọ xít; khi phát hiện diện tích nhiễm bệnh có thể sử dụng một số biện pháp như: dùng cây che mát, tưới phun mưa trực tiếp vào búp chè khi bọ trĩ rộ, sử dụng thuốc Nouvo 3.6EC,...
Cây chè		Phát triển búp - thu hái	Thống kê cho thấy nhiệt độ trung bình tháng 8 là 30.6 độ C; cần chú ý một số bệnh như: bệnh đốm xám, nhện nâu; khi phát hiện diện tích nhiễm bệnh có thể sử dụng chế phẩm sinh học trừ nhện MB phun định kỳ cho cây chè.

#### IV. Khu vực Nam Bộ

##### 1. Đặc trưng khí tượng nông nghiệp tháng 8 năm 2021

Với số liệu khí tượng từ các trạm thuộc khu vực Nam Bộ trong tháng 8 năm 2021, báo cáo đã tổng hợp diễn biến tổng lượng mưa và nhiệt độ tháng 8 của khu vực như Hình dưới đây:



Hình 1: Diễn biến nhiệt độ và mưa tháng 8 năm 2021

Thống kê các đặc trưng khí tượng và lượng mưa tháng 8 khu vực Nam Bộ được thể hiện trong Bảng dưới đây:

Bảng 1: Đặc trưng khí tượng và lượng mưa tháng 8 năm 2021 khu vực Nam Bộ

Tuần \ Yếu tố	Nhiệt độ tối cao (độ C)	Nhiệt độ tối thấp (độ C)	Nhiệt độ TB (độ C)	Lượng mưa (mm)
Tuần 1	32.5	25.8	29.1	36.4
Tuần 2	32.2	25.3	28.8	95.6
Tuần 3	29.5	25.2	27.3	109.6
<b>Đặc trưng KT tháng 8</b>	<b>32.5</b>	<b>25.2</b>	<b>28.4</b>	<b>241.6</b>

Có thể nhận thấy nhiệt độ trung bình các tuần dao động từ 27.3 đến 29.1 độ C. Lượng mưa của các tuần trong tháng dao động từ 36.4 tới 109.6 mm. Trong tháng 8 nhiệt độ có xu thế giảm từ đầu tháng tới cuối tháng, tổng lượng mưa của các tuần trong tháng có xu thế tăng từ đầu tháng tới cuối tháng.

## 2. Đặc trưng nông nghiệp tháng 8 năm 2021

Tổng hợp đặc trưng nông nghiệp tháng 8 năm 2021 khu vực Nam Bộ được thống kê trong bảng dưới đây:

Bảng 2: Đặc trưng nông nghiệp tháng 8 năm 2021 khu vực Nam Bộ

Cây trồng	Đặc trưng sinh trưởng	Các khuyến cáo, lưu ý
Sầu riêng	Nuôi quả, thu hoạch	Tháng 8, cây sầu riêng đang trong giai đoạn nuôi quả, thu hoạch. Nền nhiệt độ và lượng mưa tháng 8 của khu vực khá thuận lợi cho cây sầu riêng thu hoạch các diện tích sầu riêng đã chín quả. Các diện tích đang trong giai đoạn nuôi quả, cần chú ý tưới thêm nước bổ sung cho cây sầu riêng. Các đối tượng sâu bệnh gây hại trên cây sầu riêng trong tháng: Rầy phấn; nhện đỏ, rầy lửa; sâu đục thân, đục cành; các bệnh do nấm <i>Phytophthora palmivora</i> gây nên.
Cây ăn quả có múi (cam, quýt, bưởi)	Đang trong nhiều giai đoạn	Trong tháng 8, khu vực Nam Bộ có nền nhiệt độ khá phù hợp với sinh trưởng của cây ăn quả có múi các loại. Tuy nhiên lượng mưa trong tháng của khu vực ở trung bình, do đó người dân cần tưới thêm nước bổ sung cho cây ăn quả có múi. Ngoài ra, cần lưu ý một số sâu bệnh thường gặp trong các giai đoạn phát triển này: sâu cuốn lá nhỏ, sâu vẽ bùa, sâu xanh, sâu đục cành, bệnh loét, bệnh vàng lá, có thể áp dụng phương pháp loại bỏ cành sâu bệnh.
Cây rau màu	Các giai đoạn khác nhau	Nhiệt độ trung bình trong tháng 8 của khu vực đạt 28.4°C, lượng mưa tháng 8 khu vực đạt 241.6mm. Nhiệt độ và lượng mưa tháng 8 khu vực Nam Bộ tương đối phù hợp với cây trồng. Cần lưu ý một

<b>Cây trồng</b>	<b>Đặc trưng sinh trưởng</b>	<b>Các khuyến cáo, lưu ý</b>
		số sâu bệnh thường gặp trong các giai đoạn phát triển này: các loại sâu khoang, bọ nhảy và sâu cuốn lá phát triển.
Cây ngô	cây con, phát triển thân lá, trỗ cờ	Nền nhiệt tháng 8 khu vực Nam Bộ phù hợp với cây ngô, lượng mưa trên trung bình, một số khu vực mưa ít cần chú ý bổ sung nước cho cây. Cần lưu ý một số sâu bệnh thường gặp trong các giai đoạn phát triển này: khô vằn, sâu keo.
Cây cà phê	Phát triển thân lá, nuôi quả	Trong tháng 8, nền nhiệt độ của khu vực dao động trong khoảng 25.2-32.5°C, lượng mưa tháng 8 khu vực đạt 241.6mm. Nền nhiệt tháng 8 khu vực Nam Bộ phù hợp với cây trồng, lượng mưa trên trung bình một số khu vực cần chú ý bổ sung nước cho cây. Cần lưu ý một số sâu bệnh thường gặp trong các giai đoạn phát triển này: bệnh khô cành, gỉ sắt và bọ xít muỗi.
Cây xoài	Nuôi quả, thu hoạch	Trong tháng 8, nền nhiệt độ của khu vực dao động trong khoảng 25.2-32.5°C, lượng mưa tháng 8 khu vực đạt 241.6mm. Có thể nhận thấy điều kiện thời tiết trong tuần tương đối thuận lợi cho việc thu hoạch các diện tích xoài đã chín quả. Cần lưu ý một số sâu bệnh thường gặp trong các giai đoạn phát triển này: các loại kiến, bọ xít, bệnh thán thư, phấn trắng, xỉ mù thân.
Mía	Cây con, vươn lóng	Nhiệt độ trung bình trong tháng 8 của khu vực đạt 28.4°C, lượng mưa tháng 8 khu vực đạt 241.6mm. Nền nhiệt tháng 8 khu vực Nam Bộ phù hợp với cây trồng, lượng mưa trên trung bình, một số khu vực mưa ít cần chú ý bổ sung nước cho cây. Cần lưu ý một số sâu bệnh thường gặp trong các giai đoạn phát triển này: sâu đục thân, bông lá và làm cỏ.
Lúa (Hè - thu)	Chín, thu hoạch	Nhiệt độ và lượng mưa tháng 8 khu vực Nam Bộ tương đối phù hợp với cây trồng. Trong giai đoạn lúa làm đồng cần lưu ý một số đối tượng sâu bệnh gây hại chính là: bệnh đạo ôn lá, rầy hại lúa, bệnh vàng lùn, lùn xoắn lá, Sâu đục thân, giai đoạn lúa chín cần lưu ý đến chuột hại.
Lúa (thu - đông)	Mạ, đẻ nhánh, đòng, trỗ, chín	Trong tháng 8, nền nhiệt độ của khu vực dao động trong khoảng 25.2-32.5°C, lượng mưa tháng 8 khu vực đạt 241.6mm. Có thể nhận thấy, điều kiện nhiệt độ trong tuần của khu vực tương đối thuận lợi cho cây lúa sinh trưởng, tuy nhiên lượng mưa trong tuần khá thấp. Do đó, người dân cần chủ động tưới thêm nước bổ sung cho cây lúa (đặc biệt là các diện tích lúa đang trong giai đoạn

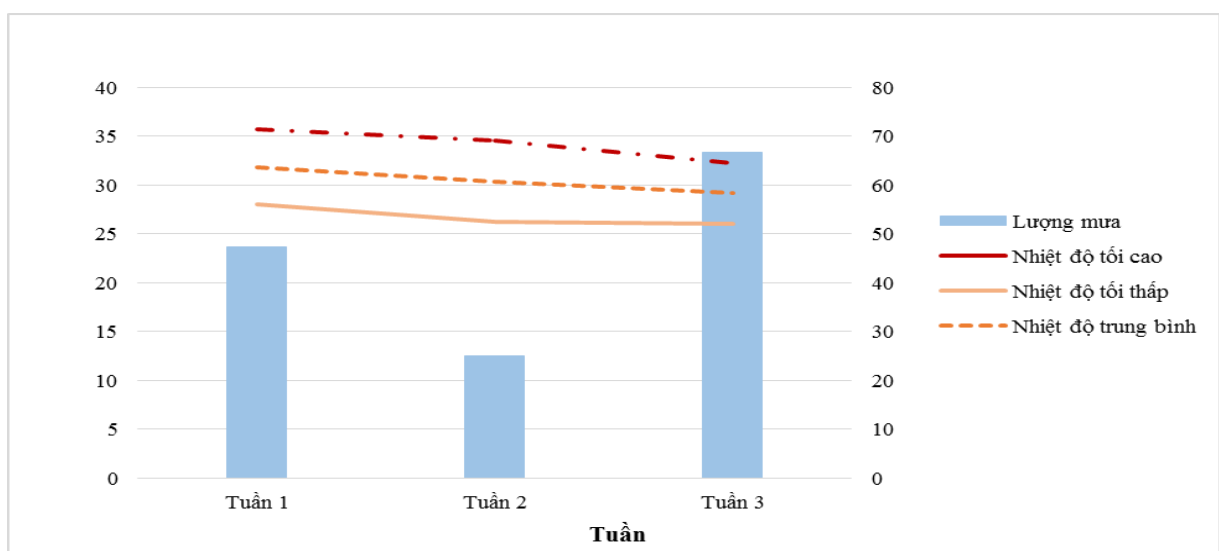
Cây trồng	Đặc trưng sinh trưởng	Các khuyến cáo, lưu ý
		làm đòng - trổ). Trong tháng, một số đối tượng sâu bệnh gây hại chính trên cây lúa là: bệnh đạo ôn lá, rầy hại lúa, bệnh vàng lùn, lùn xoắn lá, Sâu đục thân, giai đoạn lúa chín cần lưu ý đến chuột hại.
Dừa	đang trong các giai đoạn	Nhiệt độ trung bình trong tháng 8 của khu vực đạt 28.4°C, lượng mưa tháng 8 khu vực đạt 241.6mm. Nền nhiệt tháng 8 khu vực Nam Bộ phù hợp với cây trồng, lượng mưa trên trung bình, cần chú ý bổ sung nước cho cây. Ngoài ra cần lưu ý một số sâu bệnh thường gặp trong các giai đoạn phát triển này: bọ cánh cứng, bọ rùa, kiến vương, bọ xít và làm cỏ.
Mít	Nuôi quả - thu hoạch	Trong tháng 8, nền nhiệt độ của khu vực dao động trong khoảng 25.2-32.5°C, lượng mưa tháng 8 khu vực đạt 241.6mm. Có thể nhận thấy điều kiện thời tiết trong tuần tương đối thuận lợi cho việc thu hoạch các diện tích mít đã chín quả. Cần lưu ý một số sâu bệnh thường gặp trong các giai đoạn phát triển này: các loại sâu đục thân, đục cành, ruồi đục trái, sâu đục trái, rệp sáp.
Sắn	phát triển thân lá, phát triển củ, thu hoạch	Nền nhiệt tháng 8 khu vực Nam Bộ phù hợp với cây trồng, lượng mưa trên trung bình, một số khu vực mưa ít cần chú ý bổ sung nước cho cây. Cần lưu ý một số sâu bệnh thường gặp trong các giai đoạn phát triển này: bệnh thối củ, bệnh khảm lá do virus.
Cây thanh long	Nuôi quả - thu hoạch	Trong tháng 8, nền nhiệt độ của khu vực dao động trong khoảng 25.2-32.5°C, lượng mưa tháng 8 khu vực đạt 241.6mm. Có thể nhận thấy điều kiện thời tiết trong tuần tương đối thuận lợi cho việc thu hoạch các diện tích thanh long đã chín quả. Các đối tượng sâu bệnh thường gặp trong các giai đoạn phát triển này: các loại kiến, bọ xít, ruồi vàng hoặc hiện tượng nứt vỏ trái.
Hò tiêu	Chăm sóc, phát triển thân lá	Nhiệt độ trung bình trong tháng 8 của khu vực đạt 28.4°C, lượng mưa tháng 8 khu vực đạt 241.6mm. Nền nhiệt tháng 8 khu vực Nam Bộ phù hợp với cây trồng, lượng mưa trên trung bình, một số khu vực cần chú ý bổ sung nước cho cây. Cần lưu ý một số sâu bệnh thường gặp trong các giai đoạn phát triển này: héo chết nhanh, bệnh vàng lá thối rễ tơ, rệp sáp cành, gốc, tuyến trùng rễ.
Cây cao su	chăm sóc, khai thác mủ	Nền nhiệt tháng 8 khu vực Nam Bộ phù hợp với sinh trưởng của cây cao su, lượng mưa trên trung bình, một số khu vực mưa ít cần chú ý bổ sung

Cây trồng	Đặc trưng sinh trưởng	Các khuyến cáo, lưu ý
		nước cho cây. Cần lưu ý một số sâu bệnh thường gặp trong các giai đoạn phát triển này: các loại kiến, bọ xít, bệnh thán thư, phấn trắng, xỉ mù thân.
Điều	phát triển thân lá, sau thu hoạch	Trong tháng 8, nền nhiệt độ của khu vực dao động trong khoảng 25.2-32.5°C, lượng mưa tháng 8 khu vực đạt 241.6mm. Nền nhiệt tháng 8 khu vực Nam Bộ phù hợp với cây trồng, lượng mưa trên trung bình, một số khu vực mưa ít cần chú ý bổ sung nước cho cây. Cần lưu ý một số sâu bệnh thường gặp trong các giai đoạn phát triển này: bọ xít muỗi, bệnh thán thư, sâu đục thân cành, sâu đục rệp lá,...
Cây chôm chôm	thu hoạch	Trong tháng 8, nền nhiệt độ của khu vực dao động trong khoảng 25.2-32.5°C, lượng mưa tháng 8 khu vực đạt 241.6mm. Nền nhiệt tháng 8 khu vực Nam Bộ phù hợp với cây trồng, lượng mưa trên trung bình, một số khu vực mưa ít cần chú ý bổ sung nước cho cây. Cần lưu ý một số sâu bệnh thường gặp trong các giai đoạn phát triển này: bệnh phấn trắng, bệnh héo đen đầu lá, bệnh nấm hồng.

## V. Khu vực Nam Trung Bộ

### 1. Đặc trưng khí tượng nông nghiệp tháng 8 năm 2021

Với số liệu khí tượng từ các trạm thuộc khu vực Nam Trung Bộ trong tháng 8 năm 2021, báo cáo đã tổng hợp diễn biến tổng lượng mưa và nhiệt độ tháng 8 của khu vực như hình dưới đây:



Hình 1: Diễn biến nhiệt độ và mưa tháng 8 năm 2021

Thống kê các đặc trưng khí tượng và lượng mưa tháng 8 khu vực Nam Trung Bộ được thể hiện trong bảng dưới đây:

Bảng 1: Đặc trưng khí tượng và lượng mưa tháng 8 năm 2021 khu vực Nam Trung Bộ

THÁNG 8	Nhiệt độ tối cao	Nhiệt độ tối thấp	Nhiệt độ trung bình	Lượng mưa
Tuần 1	35.7	28.0	31.8	47.3
Tuần 2	34.6	26.2	30.4	25.1
Tuần 3	32.3	26.0	29.2	66.7
<b>Đặc trưng KT tháng 8</b>	<b>35.7</b>	<b>26.0</b>	<b>30.5</b>	<b>139.1</b>

Có thể nhận thấy nhiệt độ trong tháng dao động từ 26 độ C đến 35.7 độ C, nhiệt độ trung bình tháng là 30.5 độ C và tổng lượng mưa là 139.1mm. Lượng mưa trong tháng cao nhất tại tuần thứ 3 và thấp nhất tại tuần thứ 2.

## 2. Đặc trưng nông nghiệp tháng 8 năm 2021

Tổng hợp đặc trưng nông nghiệp tháng 8 năm 2021 khu vực Nam Trung Bộ được thống kê trong bảng dưới đây:

Bảng 2: Đặc trưng nông nghiệp tháng 8 năm 2021 khu vực Nam Trung Bộ

Cây trồng	Vụ	Trà	Giai đoạn sinh trưởng	Các khuyến cáo, lưu ý
Lúa	Hè Thu	Sớm	Trở - chín – thu hoạch	Nhiệt độ dao động từ 26 độ C đến 35.7 độ C, nhiệt độ trung bình tháng là 30.5 độ C và tổng lượng mưa là 139.1mm là điều kiện thuận lợi cho lúa ở các giai đoạn này. Trong tháng, Bệnh đạo ôn lá tiếp tục phát sinh gây hại lúa giai đoạn đứng cái - đòng ở Ninh Thuận, Bình Thuận, các tỉnh Tây Nguyên. Bệnh đạo ôn cổ bông gây hại cục bộ trên lúa giai đoạn trở - ngâm sữa; Rầy nâu, rầy lưng trắng, sâu đục thân 2 chấm, bệnh khô vằn, bệnh lem lép thối hạt...tiếp tục phát sinh và gây hại tăng trên lúa giai đoạn đòng – trở - chín, mức độ hại phổ biến từ nhẹ - trung bình. Sâu cuốn lá nhỏ, bệnh đốm nâu, ốc bươu vàng,... tiếp tục gây hại nhẹ - trung bình trên lúa Hè Thu muộn, lúa vụ 3, lúa Mùa; Chuột hại cục bộ trên lúa Hè Thu giai đoạn đòng - trở, lúa vụ 3, lúa Mùa giai đoạn mạ - đẻ nhánh.
		Chính vụ	Đòng trở - ngâm sữa – chín – thu hoạch	
		Chính vụ	Đòng trở - ngâm sữa – chín – thu hoạch	
	Vụ 3, Mùa	Mạ - đẻ nhánh – đứng cái		

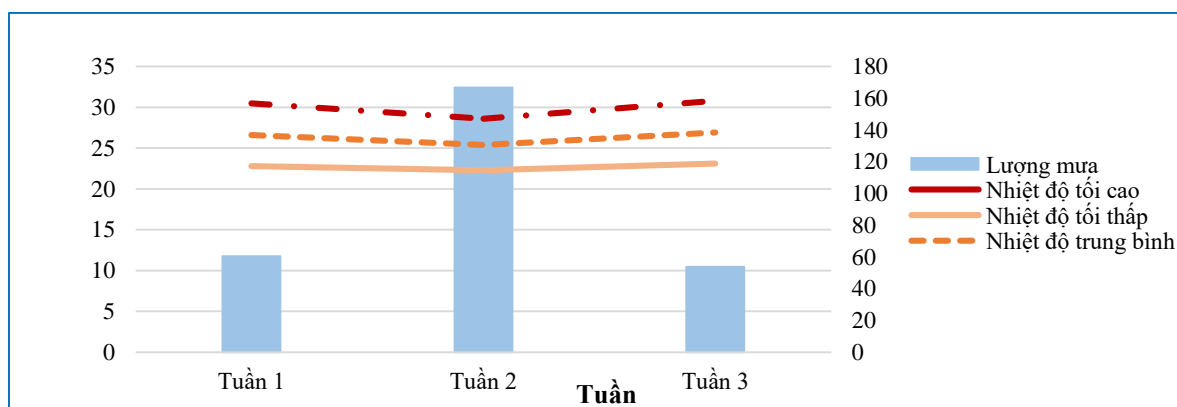
<b>Cây trồng</b>	<b>Vụ</b>	<b>Trà</b>	<b>Giai đoạn sinh trưởng</b>	<b>Các khuyến cáo, lưu ý</b>
Ngô	HT 2021		Cây con – PTTL – trổ cờ - thâm râu	Theo thống kê từ bảng 1 cho thấy, nhiệt độ dao động từ 26 độ C đến 35.7 độ C, nhiệt độ trung bình tháng là 30.5 độ C và tổng lượng mưa là 139.1mm là điều kiện thuận lợi cho ngô ở các giai đoạn này. Trong tháng, Sâu keo mùa thu... phát sinh gây hại tăng trên ngô Hè Thu mới gieo trồng, mức độ hại phổ biến từ nhẹ - trung bình. Ngoài ra, các đối tượng sinh vật gây hại khác như sâu xám, sâu đục thân, bệnh khô vằn, bệnh đốm lá, chuột,... tiếp tục hại phát sinh gây hại cục bộ.
	Mùa 2021		Cây con - PTTL	
Sắn	Đông xuân		Phát triển thân lá - Nuôi củ - tích lũy tinh bột	Tổng hợp trong tháng nhiệt độ dao động từ 26 độ C đến 35.7 độ C, nhiệt độ trung bình tháng là 30.5 độ C và tổng lượng mưa là 139.1mm là điều kiện thích hợp cho cây sắn sinh trưởng và phát triển. Bệnh khảm lá virus tiếp tục phát sinh, lây lan và gây hại tăng ở những vùng nhiễm bệnh hoặc những vùng mới xuống giống. Lưu ý các đối tượng sinh vật gây hại như: nhện đỏ, bọ phấn trắng, rệp sáp bột hồng, rệp sáp... gây hại trên sắn giai đoạn phát triển thân lá – phát triển củ - thu hoạch.
	Hè thu		Cây con – phát triển thân lá	
Rau màu			Các giai đoạn	Các đối tượng sinh vật hại như xoắn lá virus, ruồi đục lá tiếp tục phát sinh gây hại trên rau họ cà; trên rau họ hoa thập tự chú ý các đối tượng sâu tơ, bọ nhảy, bệnh sưng rễ, thối nhũn, ....
Mía			Đẻ nhánh – vươn lóng	Thống kê cho thấy, nhiệt độ dao động từ 26 độ C đến 35.7 độ C, nhiệt độ trung bình tháng là 30.5 độ C và tổng lượng mưa là 139.1mm là điều kiện thuận lợi cho cây mía sinh trưởng và phát triển trong các giai đoạn này. Lưu ý, Bệnh chồi cỏ tiếp tục phát sinh gây hại, đặc biệt tại những ruộng chưa được tiêu hủy hoặc tiêu hủy chưa triệt để, mía trồng mới không sạch bệnh.

Cây trồng	Vụ	Trà	Giai đoạn sinh trưởng	Các khuyến cáo, lưu ý
Thanh long			Chăm sóc - thu hoạch	Nhiệt độ dao động từ 26 độ C đến 35.7 độ C, nhiệt độ trung bình tháng là 30.5 độ C và tổng lượng mưa là 139.1mm là điều kiện thuận lợi cho cây thanh long sinh trưởng và phát triển. Bệnh đốm nâu, thán thư, ... phát sinh và gây hại tăng do điều kiện thời tiết nắng nóng, ẩm độ cao, có mưa nhiều.
Sầu riêng			Nuôi quả – thu hoạch – chăm sóc sau thu hoạch	Theo bảng 1, nhiệt độ dao động từ 26 độ C đến 35.7 độ C, nhiệt độ trung bình tháng là 30.5 độ C và tổng lượng mưa là 139.1mm là kiện thuận lợi cho cây sầu riêng sinh trưởng và phát triển. Trong tháng bệnh loét, bệnh sẹo, chảy gôm,... gây hại tại các vùng chuyên canh, chăm sóc kém.
Hồ tiêu			Quả non – nuôi quả	Nhiệt độ dao động từ 26 độ C đến 35.7 độ C, nhiệt độ trung bình tháng là 30.5 độ C và tổng lượng mưa là 139.1mm là điều kiện thuận lợi cho cây hồ tiêu sinh trưởng, phát triển. Trong tháng bệnh chết nhanh, bệnh chết chậm, tuyến trùng hại rễ, rệp các loại... tiếp tục phát sinh và gây hại tăng tại các vườn kém chăm sóc, hại nặng cục bộ; Bệnh chết nhanh, bệnh chết chậm, tuyến trùng rễ, rệp sáp góc+ cành...

## VI. Khu vực Tây Bắc

### 1. Đặc trưng khí tượng nông nghiệp tháng 8 năm 2021

Với số liệu thực đo từ các trạm khí tượng thuộc khu vực Tây Bắc trong tháng 8 năm 2021, diễn biến tổng lượng mưa và nhiệt độ tháng 8 được khái quát dưới đây:



Hình 1: Diễn biến nhiệt độ và mưa tháng 8 năm 2021



Thông kê các đặc trưng khí tượng và lượng mưa tháng 8 khu vực Tây Bắc được thể hiện trong Bảng dưới đây:

*Bảng 1: Đặc trưng khí tượng và lượng mưa tháng 8 năm 2021 khu vực Tây Bắc*

<b>THÁNG 8</b>	<b>Nhiệt độ tối cao</b>	<b>Nhiệt độ tối thấp</b>	<b>Nhiệt độ trung bình</b>	<b>Lượng mưa</b>
Tuần 1	30.5	22.8	26.6	60.4
Tuần 2	28.6	22.3	25.4	166.8
Tuần 3	30.8	23.1	26.9	53.7
<b>Đặc trưng KT tháng</b>	<b>30.8</b>	<b>22.3</b>	<b>26.3</b>	<b>280.9</b>

Từ Bảng 1 có thể nhận thấy, trong tháng 8 khu vực Tây Bắc có nền nhiệt độ dao động trong khoảng 22.3-30.8°C, lượng mưa tháng của khu vực đạt 280.9mm (mưa lớn tập trung chủ yếu vào tuần 2 tháng 8 với lượng mưa đạt 166.8mm).

## **2. Đặc trưng nông nghiệp tháng 8 năm 2021**

Tổng hợp đặc trưng nông nghiệp tháng 8 năm 2021 khu vực Tây Bắc được khái quát trong bảng dưới đây:

*Bảng 2: Đặc trưng nông nghiệp tháng 8 năm 2021 khu vực Tây Bắc*

<b>Cây trồng</b>	<b>Mùa vụ</b>	<b>Đặc trưng sinh trưởng</b>	<b>Các khuyến cáo. lưu ý</b>
Cây lúa	Mùa	Đẻ nhánh - đứng cái - làm đòng - trổ - phơi màu	Nền nhiệt độ của khu vực trong tháng 8 dao động trong khoảng 23.1-30.8°C, lượng mưa của khu vực đạt 280.9mm, tuy nhiên lượng mưa không phân bố đều trong cả tháng. Tuần 1 và tuần 3 lượng mưa của khu vực trong khoảng 53.7-60.4mm, lượng mưa này không đủ đáp ứng cho nhu cầu của cây lúa (nhất là những cây lúa chuyển sang giai đoạn đứng cái trở đi). Tuần 2 tháng 8, tuy lượng mưa đã được cải thiện đủ cung cấp cho cây lúa, tuy nhiên đối với các giai đoạn lúa trổ bông trong tuần, việc gặp thời tiết mưa lớn cũng khiến cho các diện tích lúa đang trổ bông bị ảnh hưởng. Sâu bệnh hại cây lúa trong giai đoạn này chủ yếu các loại: rầy, bệnh đạo ôn, bệnh khô vằn, bệnh lem lép hạt...
Cây ngô	Hè Thu	Xoáy nõn - trổ cờ - thâm râu - phát triển bắp	Nền nhiệt độ tháng 8 của khu vực cơ bản tương đối phù hợp với sự sinh trưởng và phát triển của cây ngô. Tuy nhiên với yếu tố lượng mưa, cũng

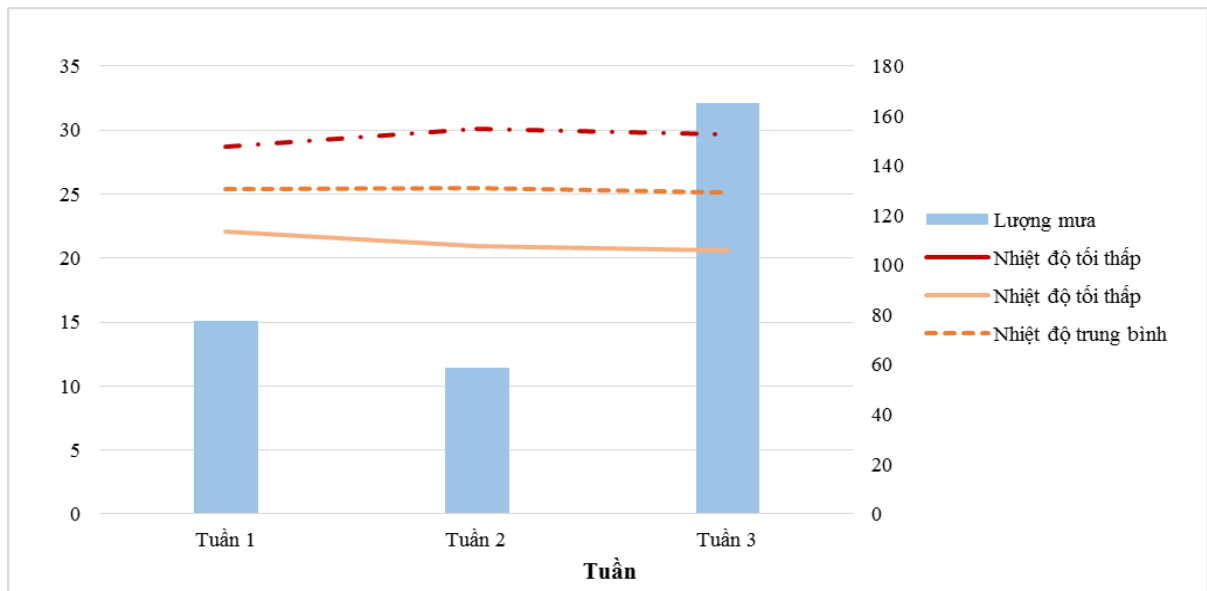
			<p>tương tự như đối với cây lúa. Lượng mưa tuần 1 và tuần 3 của khu vực tương đối thấp không đủ đáp ứng nhu cầu của cây ngô nên người dân cần phải bổ sung thêm (đặc biệt là các diện tích ngô đang trong giai đoạn trổ cờ - phun râu). Tuần 2 tháng 8, lượng mưa của khu vực tương đối phù hợp sinh trưởng của cây ngô tuy nhiên với những diện tích ngô vừa mới trổ thì việc gặp mưa lớn sẽ khiến các hạt phấn ngô bị trôi, gây ảnh hưởng đến quá trình thụ phấn ở cây ngô. Các đối tượng gây hại chủ yếu trên cây ngô: Sâu keo mùa thu, sâu đục thân, rệp hại cờ, sâu xanh ăn lá...</p>
Cây sắn		Phát triển thân lá	<p>Trong tháng 8, cây sắn ở khu vực Tây Bắc tiếp tục trong giai đoạn phát triển thân lá. Nhiệt độ trong tháng 8 của khu vực Tây Bắc rất phù hợp cho cây sắn sinh trưởng và phát triển. Lượng mưa trong tháng 8 của khu vực trong tuần 2 tháng 8 khá cao, do đó người dân phải thoát nước cho cây sắn tránh trường hợp mưa lớn gây úng cây. Tuần 1 và tuần 3 tháng 8 mặc dù lượng mưa trong tuần khá nhỏ, không đủ đáp ứng nhu cầu của cây sắn. Bệnh khảm lá sắn tiếp tục là đối tượng gây hại chủ đạo trên cây sắn trong tháng.</p>
Cây ăn quả có múi		Phát triển quả	<p>Nền nhiệt độ tháng 8 của khu vực tương đối phù hợp với cây ăn quả có múi. Lượng mưa tuần tháng 8 của khu vực rất phù hợp cho cây ăn quả có múi phát triển. Hai tuần còn lại lượng mưa của khu vực tương đối thấp với lượng mưa từ 53.7-60.4mm không đủ đáp ứng nhu cầu của cây ăn quả có múi nên cần được tưới thêm nước bổ sung. Sâu bệnh hại trên các loại cây ăn quả có múi chủ yếu: bệnh loét sẹo, ruồi đục quả, ngài trích hút.</p>
Cây chè		Phát triển búp – thu hái	<p>Thời tiết tháng 8 của khu vực cơ bản phù hợp với sinh trưởng và phát triển của cây chè. Tuy nhiên tuần 1 và tuần 3 tháng 8 lượng mưa của khu vực hơi thấp nên cũng gây ảnh hưởng đến sinh trưởng của cây chè. Người dân cần chú</p>

			ý tình hình thời tiết để tưới thêm nước bổ sung cho cây chè. Bọ cánh tơ, rầy xanh, bọ xít muỗi tiếp tục là các đối tượng gây hại chủ yếu trên cây chè.
Cây vải		Phát triển lộc.	Trong tháng 8, là đợt lộc hè 2 của cây vải. Thời tiết tháng 8 với nền nhiệt độ dao động từ 22.3-30.8°C cơ bản phù hợp với sinh trưởng của cây vải. Tuy nhiên lượng mưa trong tuần 1 và tuần 3 của tháng 8 tương đối thấp nên cây vải cần được tưới bổ sung để bảo đảm phát triển tốt nhất. Trong giai đoạn này, đối tượng gây hại chủ yếu trên cây vải là sâu đục thân và sâu ăn lộc non.
Cây nhãn		Phát triển quả - thu hoạch	Nền nhiệt độ và lượng mưa tháng 8 của khu vực phù hợp cho cây nhãn sinh trưởng cũng như việc thu hoạch các diện tích nhãn đã chín. Sâu bệnh hại trong tháng gây hại trên cây nhãn không đáng kể

## VII. Khu vực Tây Nguyên

### 1. Đặc trưng khí tượng nông nghiệp tháng 8 năm 2021

Với số liệu khí tượng từ các trạm thuộc khu vực Tây Nguyên trong tháng 8 năm 2021, báo cáo đã tổng hợp diễn biến tổng lượng mưa và nhiệt độ tháng 8 của khu vực như hình dưới đây:



Hình 1: Diễn biến nhiệt độ và mưa tháng 8 năm 2021

Thông kê các đặc trưng khí tượng và lượng mưa tháng 8 khu vực Tây Nguyên được thể hiện trong bảng dưới đây:

Bảng 1: Đặc trưng khí tượng và lượng mưa tháng 8 năm 2021 khu vực Tây Nguyên

<b>THÁNG 8</b>	<b>Nhiệt độ tối cao</b>	<b>Nhiệt độ tối thấp</b>	<b>Nhiệt độ trung bình</b>	<b>Lượng mưa</b>
Tuần 1	28.7	22.1	25.4	77.6
Tuần 2	30.1	20.9	25.5	58.4
Tuần 3	29.7	20.6	25.1	164.9
<b>Đặc trưng KT tháng 8</b>	<b>30.1</b>	<b>20.6</b>	<b>25.3</b>	<b>300.9</b>

Có thể nhận thấy nhiệt độ tháng 8 dao động từ 20.6 đến 30.1 độ C, nhiệt độ trung bình tháng 25.3 độ C, tổng lượng mưa tháng 300.9mm. Lượng mưa cao nhất ở tuần 3 và thấp nhất ở tuần thứ 2 của tháng.

## **2. Đặc trưng nông nghiệp tháng 8 năm 2021**

Tổng hợp đặc trưng nông nghiệp tháng 8 năm 2021 khu vực Tây Nguyên được thống kê trong bảng dưới đây:

*Bảng 2: Đặc trưng nông nghiệp tháng 8 năm 2021 khu vực Tây Nguyên*

<b>Cây trồng</b>	<b>Mùa vụ</b>	<b>Trà</b>	<b>Giai đoạn sinh trưởng</b>	<b>Các khuyến cáo, lưu ý</b>
Cây lúa	Hè Thu	Sớm	Đòng trỗ - chắc xanh – thu hoạch	Theo thống kê từ bảng 1 cho thấy, nhiệt độ tháng 8 dao động từ 20.3 đến 29.7 độ C, nhiệt độ trung bình tháng 24.9 độ C, tổng lượng mưa tháng 410.7mm là điều kiện thuận lợi cho cây lúa sinh trưởng và phát triển. Trong tháng các đối tượng: Bệnh đạo ôn lá tiếp tục phát sinh gây hại phổ biến ở mức nhẹ - trung bình trên lúa giai đoạn đứng cái – đòng trỗ, phân bố ở các tỉnh Tây Nguyên. Bệnh đạo ôn là và cổ bông gây hại cục bộ trên lúa giai đoạn trỗ - chín; Rầy nâu, rầy lưng trắng, bệnh khô vằn, bệnh lem lép thối hạt... phát sinh và gây hại tăng trên lúa giai đoạn đòng trỗ - chín, mức độ hại phổ biến từ nhẹ - trung bình.
		Chính vụ	Đòng trỗ - ngậm sữa - chín	
		Muộn	Đẻ nhánh – đứng cái – ngậm sữa	
	Vụ mùa (Lâm Đồng)		Mạ - đẻ nhánh – đứng cái	

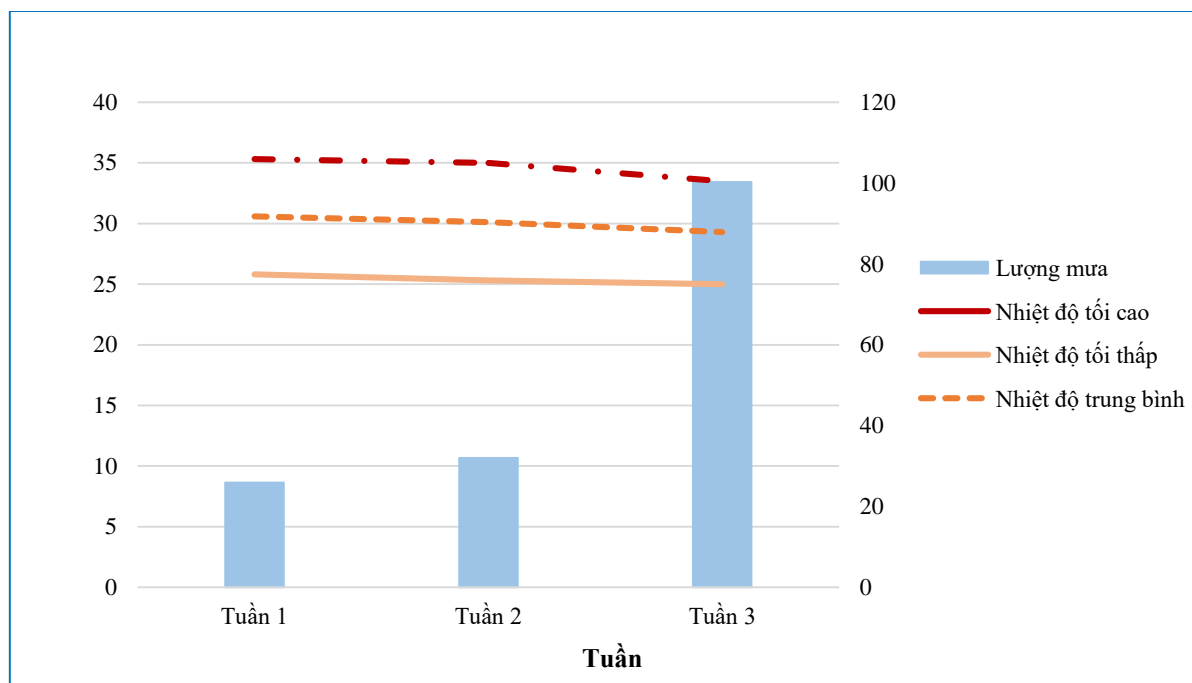
Cây ngô	Hè Thu 2021		Cây con – PTTL – trỗ cờ - thâm râu	<p>Từ bảng 1 cho thấy, nhiệt độ tháng 8 dao động từ 20.3 đến 29.7 độ C, nhiệt độ trung bình tháng 24.9 độ C, tổng lượng mưa tháng 410.7mm là điều kiện thuận lợi cho cây ngô sinh trưởng và phát triển. Lưu ý, sâu keo mùa thu... tiếp tục phát sinh, phát triển và gây hại trên ngô Hè Thu, mức độ hại phổ biến từ nhẹ - trung bình. Ngoài ra, các đối tượng sinh vật gây hại khác như sâu xám, sâu đục thân, bệnh khô vằn, bệnh đốm lá, chuột,... tiếp tục hại phát sinh gây hại cục bộ.</p>
	Mùa 2021		Cây con – Phát triển thân lá	
Cây sắn	ĐX 2020 - 2021		Phát triển thân lá - Nuôi củ	<p>Nhiệt độ tháng 8 dao động từ 20.3 đến 29.7 độ C, nhiệt độ trung bình tháng 24.9 độ C, tổng lượng mưa tháng 410.7mm là điều kiện thuận lợi cho cây sắn sinh trưởng và phát triển. Lưu ý, bệnh khảm lá virus tiếp tục phát sinh, lây lan và gây hại tăng ở những vùng nhiễm bệnh hoặc những vùng mới xuống giống. Lưu ý các đối tượng sinh vật gây hại như: nhện đỏ, bọ phấn trắng, rệp sáp bột hồng, rệp sáp... gây hại trên sắn giai đoạn phát triển thân lá – phát triển củ - thu hoạch.</p>
	HT 2021		Cây con - PTTL	
Rau màu			Trong các giai đoạn sinh trưởng	<p>Các đối tượng sinh vật hại như xoắn lá virus, ruồi đục lá tiếp tục phát sinh gây hại cục bộ trên rau họ cà; sâu tơ, bọ nhảy, bệnh sưng rễ, thối nhũn, ... phát sinh gây hại tăng trên tại rau họ hoa thập tự tại các tỉnh Tây Nguyên, mức độ hại phổ biến từ nhẹ - trung bình. Trên hành hoa chú ý sâu xanh da láng sẽ phát sinh phát sinh và gây hại nặng.</p>
Hồ Tiêu			Quả non, nuôi quả	<p>Thống kê cho thấy, nhiệt độ tháng 8 dao động từ 20.3 đến 29.7 độ C, nhiệt độ trung bình tháng 24.9 độ C, tổng lượng mưa tháng 410.7mm</p>

				là điều kiện thuận lợi cho hồ tiêu. Lưu ý, Bệnh chết nhanh, bệnh chết chậm, tuyến trùng hại rễ, rệp các loại... tiếp tục phát sinh và gây hại tăng tại các vườn kém chăm sóc, hại nặng cục bộ; Bệnh chết nhanh, bệnh chết chậm, tuyến trùng rễ, rệp sáp gốc+ cành...hại chủ yếu ở giai đoạn quả non – chắc quả.
Điều			Thu hoạch – ra đợt non	Nhiệt độ tháng 8 dao động từ 20.3 đến 29.7 độ C, nhiệt độ trung bình tháng 24.9 độ C, tổng lượng mưa tháng 410.7mm là điều kiện thuận lợi cho cây điều sinh trưởng và phát triển. Lưu ý: Bọ xít muỗi, bọ trĩ, sâu đục thân/cành, bệnh thán thư... tiếp tục phát sinh gây hại tăng trong điều kiện thời tiết thuận lợi thời gian tới, hại nặng cục bộ.
Sầu riêng			Nuôi quả – thu hoạch – chăm sóc sau thu hoạch	Tổng hợp từ bảng 1 cho thấy, nhiệt độ tháng 8 dao động từ 20.3 đến 29.7 độ C, nhiệt độ trung bình tháng 24.9 độ C, tổng lượng mưa tháng 410.7mm là điều kiện thuận lợi cho cây sầu riêng sinh trưởng và phát triển. Lưu ý sâu đục quả.... tiếp tục phát sinh và gây hại; bệnh chảy gôm, bệnh vàng lá thối rễ, bệnh greening, bệnh sẹo, bệnh loét... tiếp tục phát sinh và gây hại.
Cà Phê			Nuôi quả - chắc quả – thu hoạch	Điều kiện khí tượng trong tháng ở ngưỡng thuận lợi cho cà phê sinh trưởng và phát triển khi nhiệt độ tháng 8 dao động từ 20.3 đến 29.7 độ C, nhiệt độ trung bình tháng 24.9 độ C, tổng lượng mưa tháng 410.7mm. Lưu ý bọ xít muỗi tiếp tục gây hại tăng trên cà phê ở các tỉnh miền Trung; Rệp sáp, rệp vảy, bệnh khô cành, bệnh gỉ sắt, mọt đục cành...tiếp tục gây hại trên cà phê giai đoạn nuôi quả.

## VIII. Khu vực Trung Trung Bộ

### 1. Đặc trưng khí tượng nông nghiệp tháng 8 năm 2021

Với số liệu khí tượng từ các trạm thuộc khu vực Trung Trung Bộ trong tháng 8 năm 2021, khái quát diễn biến tổng lượng mưa và nhiệt độ tháng 8 của khu vực như hình dưới đây:



Hình 1: Diễn biến nhiệt độ và mưa tháng 8 năm 2021

Thông kê các đặc trưng khí tượng và lượng mưa tháng 8 khu vực Trung Trung Bộ được thể hiện trong Bảng dưới đây:

Bảng 1: Đặc trưng khí tượng và lượng mưa tháng 8 năm 2021

khu vực Trung Trung Bộ

THÁNG 8	Nhiệt độ tối cao	Nhiệt độ tối thấp	Nhiệt độ trung bình	Lượng mưa
Tuần 1	35.3	25.8	30.6	25.9
Tuần 2	35.0	25.3	30.1	32.0
Tuần 3	33.5	25.0	29.3	100.3
<b>Đặc trưng KT tháng</b>	35.3	25.0	30.0	158.2

Từ bảng 1 có thể nhận thấy, tháng 8 khu vực Trung Trung Bộ có nền nhiệt độ tương đối cao, với mức nhiệt độ cao nhất đạt 35.3°C, nhiệt độ thấp nhất đạt 25.0°C, trung bình nhiệt độ tháng 8 của khu vực đạt 30.0°C. Lượng mưa tháng 8 của khu vực ở mức tương đối thấp, với lượng mưa tháng chỉ đạt 158.2mm (đặc biệt là tuần 1 và tuần 2 tháng 8, lượng mưa đặc biệt thấp với lượng mưa lần lượt đạt 25.9mm và 32.0mm).

### 2. Đặc trưng nông nghiệp tháng 8 năm 2021

Tổng hợp đặc trưng nông nghiệp tháng 8 năm 2021 khu vực Trung Trung Bộ được khái quát trong bảng dưới đây:

*Bảng 2: Đặc trưng nông nghiệp tháng 8 năm 2021 khu vực Trung Trung Bộ*

<b>Cây trồng</b>	<b>Mùa vụ</b>	<b>Đặc trưng sinh trưởng</b>	<b>Các khuyến cáo, lưu ý</b>
Cây lúa	Hè thu	Làm đòng - trổ - chắc xanh - chín – thu hoạch xong.	Trong tháng 8, nền nhiệt độ của khu vực tương đối cao, với mức nhiệt độ dao động trong khoảng 25.0-35.3°C, lượng mưa tháng 8 của khu vực tiếp tục ở mức thấp, đặc biệt là tuần đầu tháng 8 với lượng mưa chỉ đạt 25.9mm. Đây là điều kiện bất lợi cho các diện tích lúa đang làm đòng - trổ. Việc thiếu nước trong giai đoạn này sẽ khiến cho quá trình ôm đòng và trổ bông ở cây lúa trở nên khó khăn gây ảnh hưởng đến chất lượng của cây lúa. Do đó, trong giai đoạn này, người dân cần chủ động bổ sung nguồn nước cho cây lúa. Tuy nhiên, đối với các diện tích lúa đang trong giai đoạn thu hoạch thì điều kiện thời tiết với nhiệt độ cao và lượng mưa thấp rất thuận lợi cho người dân thu hoạch các diện tích lúa đã chín. Sâu bệnh hại trên cây lúa chủ yếu là các đối tượng: Bệnh đạo ôn lá - cỏ bông, rầy nâu/rầy lưng trắng, bệnh khô vằn, bệnh lem lép hạt...
Cây ngô	Hè thu	Trổ cờ - phun râu – phát triển bắp – thu hoạch	Nền nhiệt độ tháng 8 của khu vực tương đối phù hợp với sinh trưởng của cây ngô. Tuy nhiên, lượng mưa trong tháng 8 tương đối thấp khiến có các diện tích ngô đang trong giai đoạn cây ngô đang trong giai đoạn trổ cờ - phun râu bị ảnh hưởng. Trong giai đoạn này, thiếu nước sẽ khiến cho quá trình trổ cờ với phun râu diễn ra cách xa nhau, gây ảnh hưởng đến quá trình thụ phấn ở cây ngô. Vì vậy, việc bổ sung nước cho cây ngô trong giai đoạn này là điều rất cần thiết. Trong tháng 8, cây ngô chịu tác động của một số đối tượng sâu bệnh hại: Sâu keo mùa thu, sâu đục thân, rệp hại cờ...
Cây lạc	Hè thu	Phân cành – đâm tia - tạo củ - phát	Tháng 8, khu vực Trung Trung Bộ có nền nhiệt độ dao động trong khoảng 25.0-35.3°C, nền nhiệt độ phù hợp với



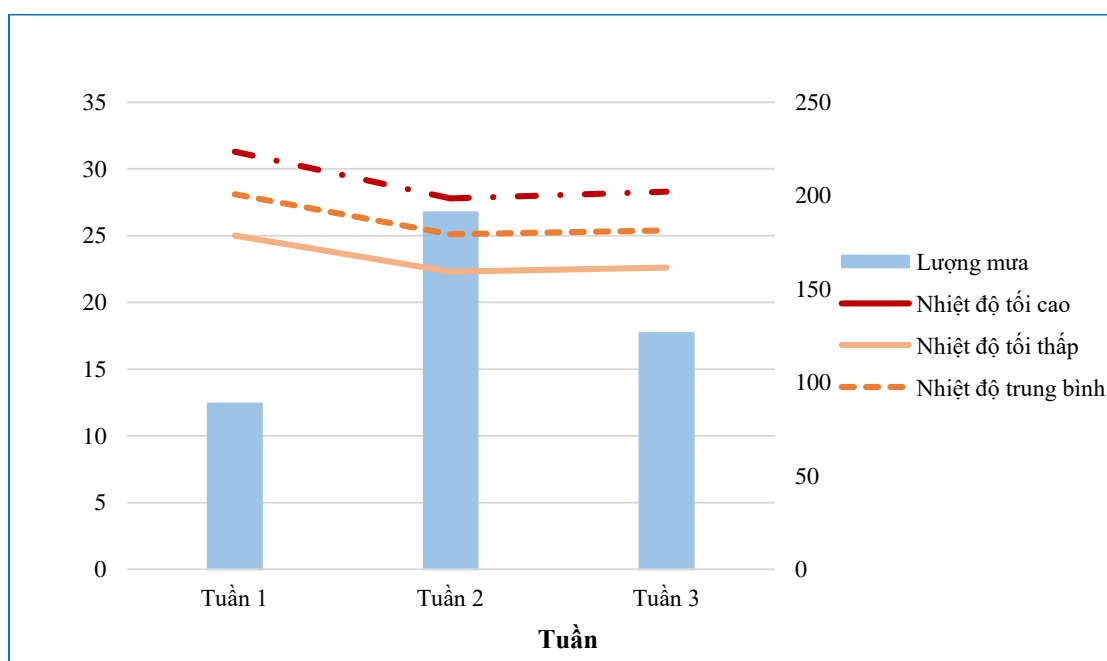
		triển củ	<p>khoảng yêu cầu sinh trưởng của cây lạc. Lượng mưa tháng 8 của khu vực tương đối thấp, nhất là tuần 1 và tuần 2 tháng 8 với lượng mưa chỉ đạt 25.9mm trong tuần 1 và 32.0mm trong tuần 2. Với điều kiện nắng nóng, mưa gần như không đáng kể khiến cho cây lạc bị thiếu nước nếu không được tưới bổ sung. Sâu bệnh hại trên cây lạc trong tháng chủ yếu vẫn là các đối tượng: Sâu xám, sâu khoang, bệnh gỉ sắt...</p>
Cây sắn		Phát triển củ	<p>Trong giai đoạn phát triển củ, nhu cầu nước của cây sắn tuy không cao nhưng nếu không đủ nước sẽ khiến cho quá trình vận chuyển vận chất về củ sẽ trở nên khó khăn và ảnh hưởng lớn đến năng suất của cây sắn. Trong tháng 8, nhất là tuần 2 tháng 8, khu vực Trung Trung Bộ có lượng mưa đặc biệt thấp khiến cho nhiều diện tích sắn bị khô, thiếu nước. Vì vậy, để bảo đảm cho cây sắn sinh trưởng và phát triển tốt, cần phải chủ động tưới thêm nước bổ sung cho cây sắn. Bệnh khảm lá sắn, bộ phận trắng tiếp tục là đối tượng gây hại chủ yếu trên cây sắn.</p>
Cây ăn quả có múi		Phát triển quả - thu hoạch	<p>Tháng 8, khu vực Trung Trung Bộ có nền nhiệt độ cao, dao động trong khoảng 25.0-35.3°C, lượng mưa tháng 8 của khu vực tương đối thấp, với lượng mưa chỉ đạt 158.2mm (nhất là tuần 1 và tuần 2 với lượng mưa cực kỳ thấp). Với điều kiện thời tiết nắng nóng, lượng mưa thấp khiến cho cây ăn quả có múi bị thiếu nước. Để bảo đảm chất lượng của các loại quả có múi, cần phải chủ động nguồn nước và tưới bổ sung cho cây ăn quả có múi. Bệnh cháy gom, sâu vẽ bùa, dòi đục quả, ngài trích hút...tiếp tục là các đối tượng sâu bệnh hại trên cây ăn quả có múi.</p>
Cây điều		Chăm sóc – ra đọt non	<p>Nền nhiệt độ tháng 8 của khu vực tương đối cao, trong khi lượng mưa tháng 8 của khu vực tương đối thấp, khiến cho các diện tích điều đang được chăm sóc bị thiếu nước. Người dân cần chủ động tưới thêm nước bổ sung cho cây điều, bảo đảm cho cây điều phát</p>

			triển tốt. Trong tháng, các đối tượng sâu bệnh hại trên cây điều chủ yếu: bọ xít, bọ chích hút lá non...
Cây tiêu		Thu hoạch – chăm sóc sau thu hoạch	Trong tháng 8, cây tiêu chuyển sang giai đoạn thu hoạch các diện tích tiêu đã chín đồng thời thực hiện các biện pháp cải tạo, vệ sinh lại vườn tiêu sau thu hoạch. Thời tiết tháng 8 với nền nhiệt độ cao, lượng mưa thấp, rất thuận lợi cho việc thu hoạch các diện tích tiêu đã chín đồng thời rất thuận lợi cho công tác vệ sinh lại vườn tiêu sau thu hoạch. Sâu bệnh hại trên cây tiêu trong giai đoạn này hầu như không đáng kể.

## IX. Khu vực Việt Bắc

### 1. Đặc trưng khí tượng nông nghiệp tháng 8 năm 2021

Với số liệu khí tượng từ các trạm thuộc khu vực Việt Bắc trong tháng 8 năm 2021, khái quát diễn biến tổng lượng mưa và nhiệt độ tháng 8 của khu vực như hình dưới đây:



Hình 1: Diễn biến nhiệt độ và mưa tháng 8 năm 2021

Thống kê các đặc trưng khí tượng và lượng mưa tháng 8 khu vực Việt Bắc được thể hiện trong Bảng dưới đây:

Bảng 1: Đặc trưng khí tượng và lượng mưa tháng 8 năm 2021 khu vực Việt Bắc

THÁNG 8	Nhiệt độ tối cao	Nhiệt độ tối thấp	Nhiệt độ trung bình	Lượng mưa
Tuần 1	31.3	25.0	28.1	88.7

Tuần 2	27.8	22.3	25.1	191.0
Tuần 3	28.3	22.6	25.4	126.4
<b>Đặc trưng KT tháng</b>	<b>31.3</b>	<b>22.3</b>	<b>26.2</b>	<b>406.1</b>

Dựa vào Bảng 1 có thể nhận thấy, trong tháng 8 khu vực Việt Bắc có nền nhiệt độ dao động trong khoảng 22.3 – 31.3°C, nhiệt độ không khí trung bình trong tháng của khu vực dao động đạt 26.2°C. Lượng mưa trong tháng của khu vực tương đối nhiều với lượng mưa tháng đạt 406.1mm, tập trung nhiều trong tuần 2 tháng 8 với lượng mưa đạt 191.0mm.

## 2. Đặc trưng nông nghiệp tháng 8 năm 2021

Tổng hợp đặc trưng nông nghiệp tháng 8 năm 2021 khu vực Việt Bắc được khái quát trong bảng dưới đây:

*Bảng 2: Đặc trưng nông nghiệp tháng 8 năm 2021 khu vực Việt Bắc*

Cây trồng	Mùa vụ	Đặc trưng sinh trưởng	Các khuyến cáo, lưu ý
Cây lúa	Hè thu	Đẻ nhánh – làm đòng - trổ - chín	Nền nhiệt độ và lượng mưa của khu vực tương đối cao. Với mức dao động của nhiệt độ trong khoảng 22.3 – 31.3°C, và lượng mưa tháng 8 của khu vực đạt 406.1mm với lượng mưa tập trung chủ yếu trong tuần 2 tháng 8. Điều kiện nhiệt độ và lượng mưa trong tháng cơ bản khá phù hợp với sinh trưởng và phát triển của đại đa số các diện tích lúa trong khu vực. Tuy nhiên, đối với các diện tích lúa đang trong giai đoạn trổ bông, khi gặp thời tiết mưa lớn sẽ khiến các hạt phân bị trôi, gây ảnh hưởng trực tiếp đến quá trình thụ phấn ở cây lúa và về sau là năng suất và chất lượng của cây lúa. Các đối tượng sâu bệnh hại trên bệnh hại trên cây lúa trong tháng: bệnh khô vằn, bệnh bạc lá, bệnh đạo ôn lá - cổ bông...
Cây ngô	Hè thu	Xoáy nõn – thâm râu - chắc hạt	Tháng 8, khu vực Việt Bắc có nền nhiệt độ khá phù hợp với sinh trưởng của cây ngô. Lượng mưa trong tháng 8 của khu vực tương đối cao, nhất là tuần 2 tháng 8 với lượng mưa đạt 191.0mm, nên cần phải thoát nước cho cây ngô tránh tình trạng ngập nước. Đặc biệt là các diện tích ngô đang trong giai đoạn trổ cờ, việc gặp thời tiết có mưa sẽ gây ảnh hưởng đến việc thụ phấn ở cây ngô.

			Sâu bệnh hại cây ngô trong tháng chủ yếu là các đối tượng: Sâu keo mùa thu, sâu khoang, sâu đục thân...
Cây lạc	Hè thu	Phát triển thân lá – phát triển củ - chắc củ	Khu vực Việt Bắc trong tháng 8 có nền nhiệt độ tương đối cao, với mức dao động của nhiệt độ trong khoảng 22.3 – 31.3°C, nhiệt độ không khí trung bình đạt 26.2°C. Có thể nhận thấy điều kiện nhiệt độ trong tháng của khu vực tương đối phù hợp cho cây lạc sinh trưởng và phát triển. Tuy nhiên, trong tháng do lượng mưa của khu vực khá lớn với lượng mưa trong tháng đạt 406.1mm khiến cho cây lạc bị úng nước gây ảnh hưởng đến bộ rễ của cây lạc nếu không được tiêu thoát kịp thời. Các đối tượng sâu bệnh hại trên cây lạc chủ yếu: Sâu xám, sâu khoang, bệnh gỉ sắt...
Cây sắn		Phát triển thân lá	Nền nhiệt độ của khu vực trong tháng 8 khá phù hợp cho cây sắn sinh trưởng và phát triển. Tuy nhiên trong tháng lượng mưa của khu vực khá lớn, do đó người dân phải chủ động các biện pháp tiêu thoát nước cho cây sắn tránh cho cây sắn úng ngập gây ảnh hưởng không tốt. Bệnh khảm lá sắn virus, rệp sáp bột hồng, bọ phấn trắng tiếp tục là các đối tượng gây hại chủ đạo trên cây sắn.
Cây ăn quả có múi		Phát triển quả - thu hoạch	Tháng 8, khu vực Việt Bắc có nền nhiệt độ dao động trong khoảng 22.3 – 31.3oC, lượng mưa trong tháng của khu vực đạt 406.1mm. Điều kiện thời tiết tương đối thích hợp cho cây ăn quả có múi phát triển. Chú ý các đối tượng sâu bệnh hại: bệnh loét sẹo, ruồi đục quả, ngài trích hút...
Cây chè		Phát triển búp – thu hái	Cây chè trong khu vực trong tháng 8 tiếp tục các giai đoạn phát triển búp – thu hái. Nền nhiệt độ và lượng mưa trong tháng của khu vực khá phù hợp với sinh trưởng và phát triển của cây chè. Sâu bệnh hại chủ yếu trên cây chè: Bọ cánh tơ, rầy xanh, bọ xít muỗi...
Cây vải		Phát triển lộc	Trong tháng 8, khu vực Việt Bắc có nền nhiệt độ và lượng mưa khá phù hợp cho cây vải phát triển tập trung ra lộc hè đợt 2. Sâu bệnh hại trên cây vải chủ yếu: sâu non ăn lá, sâu đục thân...

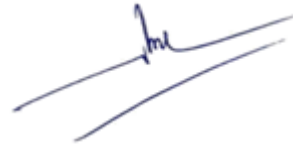
Cây nhãn		Phát triển quả - thu hoạch	Cây nhãn tiếp tục các giai đoạn phát triển quả - thu hoạch trong tháng 8. Tháng 8, nền nhiệt độ và lượng mưa của khu vực tương đối phù hợp cho cây nhãn phát triển. Tuy nhiên việc mưa nhiều trong giai đoạn này sẽ khiến quả nhãn chín bị giảm độ ngọt. Sâu bệnh hại trên cây nhãn trong giai đoạn này không đáng kể. Chủ yếu là đối tượng sâu đục thân.
----------	--	----------------------------	---

**NGƯỜI THỰC HIỆN**



**Lê Thị Thanh Nga**

**KIỂM SOÁT**



**Phạm Thị Kim Phụng**