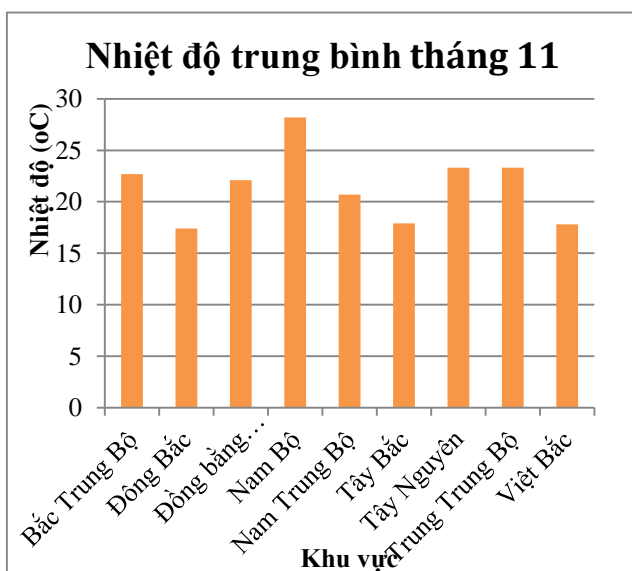


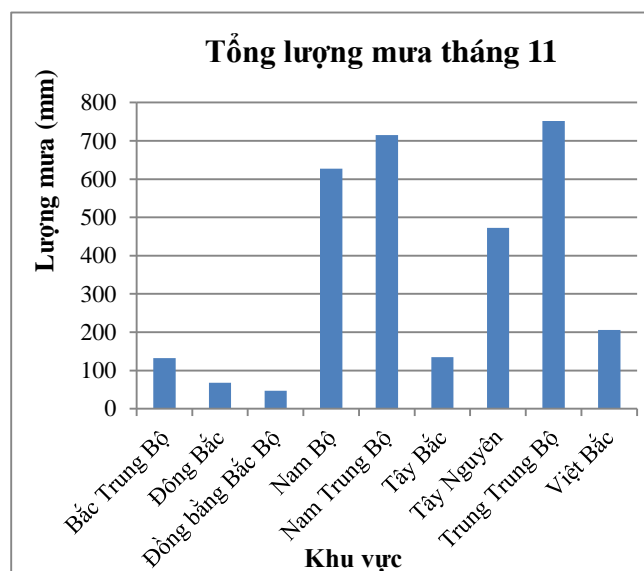
THÔNG BÁO KHÍ TƯỢNG NÔNG NGHIỆP THÁNG 11 NĂM 2021

Đánh giá chung

Theo kết quả thống kê từ các bản tin thông báo khí tượng nông nghiệp tháng cho từng khu vực trên phạm vi toàn quốc có thể nhận thấy, điều kiện thời tiết trong tháng 11 cơ bản phù hợp với sinh trưởng của cây trồng. Trong tháng 11, khu vực phía Bắc tiếp tục chịu ảnh hưởng của không khí lạnh và khô khiến cho nền nhiệt độ của khu vực phía Bắc giảm sâu và lượng mưa của các khu vực phía Bắc hầu như không đáng kể làm cho đại đa số các loại cây trồng sinh trưởng kém, ngoại trừ một số cây rau màu vụ Đông như: khoai tây, bắp cải, su hào... có khả năng sinh trưởng tốt trong điều kiện thời tiết lạnh. Các khu vực miền Trung, Tây Nguyên và Nam Bộ trong tháng 11 có nền nhiệt độ và lượng mưa tương đối phù hợp với sinh trưởng của các loại cây trồng.



Hình a: Nhiệt độ không khí trung bình tháng 11 theo từng khu vực trên phạm vi toàn quốc



Hình b: Tổng lượng mưa tháng 11 theo từng khu vực trên phạm vi toàn quốc

Tính đến trung tuần tháng 11, cả nước thu hoạch được 1.339,2 nghìn ha lúa mùa, chiếm 85,9% diện tích gieo cấy và bằng 102,6% cùng kỳ năm trước. Ước tính

năng suất lúa mùa năm nay của cả nước đạt 51,7 tạ/ha, tăng 0,5 tạ/ha so với vụ mùa năm trước; sản lượng đạt 8,06 triệu tấn, giảm 53,6 nghìn tấn. Tính đến ngày 15/11/2021, các địa phương phía Nam đã gieo cấy được 351,9 nghìn ha lúa đông xuân sớm, bằng 120,9% cùng kỳ năm trước, tập trung chủ yếu ở vùng Đồng bằng sông Cửu Long. Cùng thời điểm trên, cả nước gieo trồng được 71,5 nghìn ha ngô, bằng 91,9% cùng kỳ năm trước; 18,2 nghìn ha khoai lang, bằng 95,3% ; 2,8 nghìn ha đậu tương, bằng 87,5%; 4 nghìn ha lạc, bằng 87%; 138,2 nghìn ha rau các loại, bằng 100,4 %.

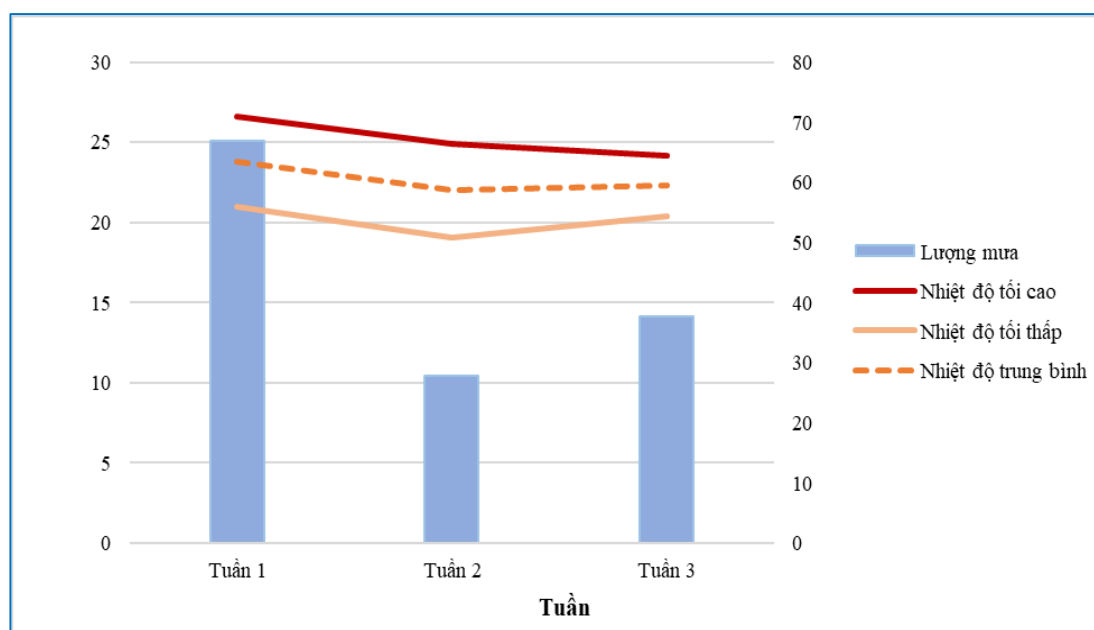
Sâu bệnh gây hại trong tháng 11 phải kể đến các loại: Rầy các loại, bệnh đạo ôn, chuột, bọ trĩ... gây hại trên cây lúa; sâu keo mùa thu, sâu xám, bệnh gỉ sắt,... tiếp tục gây hại trên cây ngô; sâu xanh, sâu khoang, sâu tơ, bọ nhảy... gây hại trên các loại rau màu...

Đặc trưng khí tượng nông nghiệp và đặc trưng nông nghiệp từng khu vực trong cả nước trong tháng 11 năm 2021 cụ thể như sau:

I. Khu vực Bắc Trung Bộ

I.1. Đặc trưng khí tượng nông nghiệp tháng 11 năm 2021

Với số liệu khí tượng từ các trạm thuộc khu vực Bắc Trung Bộ trong tháng 11 năm 2021, thông báo đã tổng hợp diễn biến tổng lượng mưa và nhiệt độ tháng 11 của khu vực Bắc Trung Bộ như Hình dưới đây:



Hình 1: Diễn biến nhiệt độ và mưa tháng 11 năm 2021

Thông kê các đặc trưng khí tượng và lượng mưa tháng 11 khu vực Bắc Trung Bộ được thể hiện trong Bảng dưới đây:

Bảng 1: Đặc trưng khí tượng và lượng mưa tháng 11 năm 2021 khu vực Bắc Trung Bộ

Tuần \ Yếu tố	Nhiệt độ tối cao (độ C)	Nhiệt độ tối thấp (độ C)	Nhiệt độ trung bình (độ C)	Lượng mưa (mm)
Tuần 1	26.6	21.0	23.8	67.0
Tuần 2	24.9	19.1	22.0	27.9
Tuần 3	24.2	20.4	22.3	37.8
Đặc trưng KT tháng	26.6	19.1	22.7	132.7

Thống kê Bảng 1 cho thấy nhiệt độ trung bình các tuần trong tháng 11 dao động từ 22.0 đến 23.8 độ C, nhiệt độ tối cao dao động từ 24.2 đến 26.6 độ C và nhiệt độ tối thấp dao động từ 19.1 đến 21.0 độ C. Tổng lượng mưa dao động từ 27.9 đến 67.0 mm.

I.2. Đặc trưng nông nghiệp tháng 11 năm 2021

Tổng hợp đặc trưng nông nghiệp tháng 11 năm 2021 khu vực Bắc Trung Bộ được thống kê trong bảng dưới đây:

Bảng 2: Đặc trưng nông nghiệp tháng 11 năm 2021 khu vực Bắc Trung Bộ

Cây trồng	Mùa vụ	Đặc trưng sinh trưởng	Các khuyến cáo, lưu ý
Lạc	Vụ đông	Đâm tia	Nền nhiệt và lượng mưa tháng 11 khu vực Bắc Trung Bộ có xu hướng giảm so với nền nhiệt tháng 10, cần chú ý một số sâu bệnh như có khả năng phát sinh trên lạc như: bệnh đốm lá muộn, sâu ăn lá, khi phát hiện sâu bệnh có thể sử dụng một số loại thuốc như Daconil 75WP 0,125 - 0,25%, Tilt super 300ND 0,1 - 0,2%, Dithan M45 80WP (1 - 2kg/ha)
Ngô	Vụ đông	Xoáy nõn	Nhiệt độ trung bình tháng 11 là 22.7 độ C, tổng lượng mưa tháng 11 là 132.7mm. Cần lưu ý một số sâu bệnh thường gặp trong các giai đoạn phát triển này của cây ngô như: bệnh gỉ sắt ngô, mọt hại; khi phát hiện diện tích nhiễm bệnh có thể sử dụng một số loại thuốc: Anvil 5SC; Sumi-Eight 12.5; WPBayfidan 25EC hoặc 250EC; Bamper 250EC...

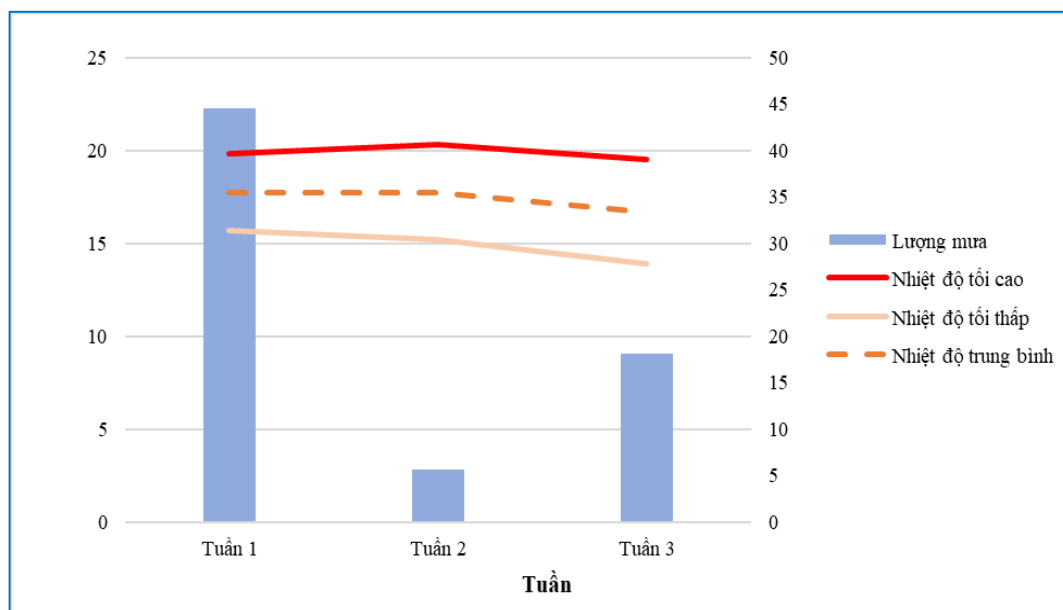
Cây trồng	Mùa vụ	Đặc trưng sinh trưởng	Các khuyến cáo, lưu ý
Mía		Tích lũy đường	Nền nhiệt trung bình tháng 11 khu vực Bắc Trung Bộ giảm 3.0 độ C đồng thời lượng mưa giảm mạnh so với tháng 10. Cần lưu ý một số loại sâu bệnh chủ yếu như: bệnh xoắn cổ lá, sâu đục thân bốn vạch; khi phát hiện diện tích nhiễm bệnh có thể sử dụng một số loại thuốc như: Carbendazol WP, 50% benomyl WP, dung dịch đồng bóc đê,...
Cây ăn quả		Phát triển quả, thu hoạch	Thống kê cho thấy nền nhiệt trung bình tháng 11 là 22.7 độ C; cần lưu ý một số loại sâu bệnh như: bệnh đốm đen, bọ xít xanh; khi phát hiện diện tích nhiễm bệnh có thể phun thuốc có hoạt chất Benomyl, Mantalaxyl hoặc Propiconazole
Cây rau màu		Các giai đoạn khác nhau	Nền nhiệt tháng 11 khu vực Bắc Trung Bộ có xu hướng giảm so với tháng 10, nhiệt độ cao nhất tháng 11 là 26.6 độ C; cần chú ý một số loại sâu bệnh trên rau màu như: bệnh xoắn trùn ngọn, bọ nhảy; khi phát hiện diện tích nhiễm bệnh có thể sử dụng một số loại thuốc như: Abamectin, Azadirachtin, Emamectin Benzoate,...
Cây thông		Khai thác nhựa	Thống kê số liệu khí tượng cho thấy nhiệt độ trung bình tháng 11 trong khu vực khoảng 22.7 độ C; cần lưu ý một số loại sâu bệnh trên cây thông như: bệnh thối rễ, côn trùng cánh cứng; khi phát hiện diện tích nhiễm bệnh có thể sử dụng một số loại thuốc như: Anvil 5SC, Appencarb Super 50SL, Monceren 25WP,...
Cây sắn	Vụ đông	Tích lũy bột	Nhiệt độ tối cao tháng 11 dao động từ 24.2 đến 26.6 độ C; nhiệt độ tối thấp tháng 11 dao động từ 19.1 đến 21.0 độ C; cần chú ý một số loại sâu bệnh như: bệnh khảm vi rút, rệp sáp bột hồng; khi phát hiện diện tích nhiễm bệnh có thể sử dụng một số loại thuốc như: Brimgold 200WP

Cây trồng	Mùa vụ	Đặc trưng sinh trưởng	Các khuyến cáo, lưu ý
			liều lượng từ 14 gram/16 lít nước hoặc Osago 80WG liều lượng 10 gram/16 lít nước,...

II. Khu vực Đông Bắc

II.1. Đặc trưng khí tượng nông nghiệp tháng 11 năm 2021

Với số liệu khí tượng từ các trạm thuộc khu vực Đông Bắc trong tháng 11 năm 2021, thông báo đã tổng hợp diễn biến tổng lượng mưa và nhiệt độ tháng 11 của khu vực như Hình dưới đây:



Hình 2: Diễn biến nhiệt độ và mưa tháng 11 năm 2021

Thống kê các đặc trưng khí tượng và lượng mưa tháng 11 khu vực Đông Bắc được thể hiện trong Bảng dưới đây:

Bảng 3: Đặc trưng khí tượng và lượng mưa tháng 11 năm 2021 khu vực Đông Bắc

Tuần	Yếu tố	Nhiệt độ tối cao (độ C)	Nhiệt độ tối thấp (độ C)	Nhiệt độ trung bình (độ C)	Lượng mưa (mm)
	Tuần 1	19.8	15.7	17.7	44.5
	Tuần 2	20.3	15.2	17.7	5.6
	Tuần 3	19.5	13.9	16.7	18.1
	Đặc trưng KT tháng 11	20.3	13.9	17.4	68.2

Thống kê đặc trưng khí tượng trong bảng trên cho thấy nhiệt độ tối cao dao động từ 19.5 đến 20.3 độ C, nhiệt độ tối thấp dao động từ 13.9 đến 15.7 độ C, nhiệt độ trung bình dao động trong khoảng 16.7 đến 17.7 độ C. Tổng lượng mưa tháng 11 khu vực Đông Bắc là 68.2mm.

II.2. Đặc trưng nông nghiệp tháng 11 năm 2021

Tổng hợp đặc trưng nông nghiệp tháng 11 năm 2021 khu vực Đông Bắc được thống kê trong bảng dưới đây:

Bảng 4: Đặc trưng nông nghiệp tháng 11 năm 2021 khu vực Đông Bắc

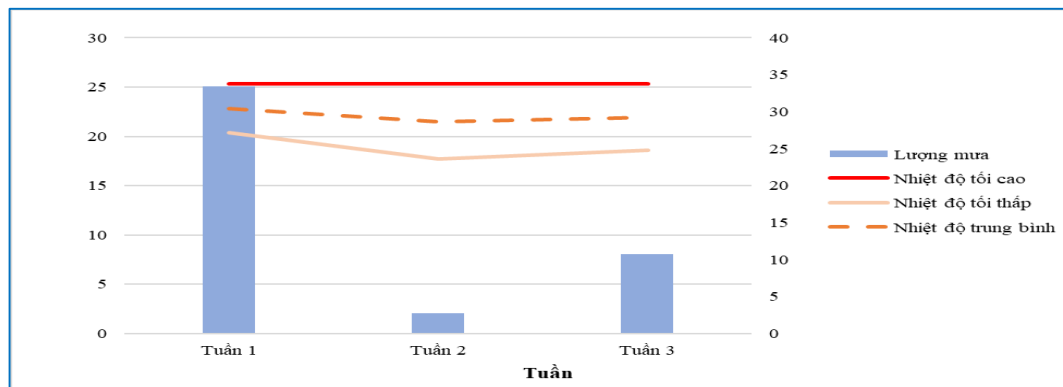
Cây trồng	Mùa vụ	Đặc trưng sinh trưởng	Các khuyến cáo, lưu ý
Lạc	Vụ đông	Phát triển thân lá	Nhiệt độ tháng 11 có xu hướng giảm so với tháng 10. Nhiệt độ trung bình tháng 11 là 21.1 độ C, cần chú ý một số sâu bệnh có khả năng phát triển như: bệnh đốm lá muện, rầy mềm; khi phát hiện diện tích nhiễm bệnh có thể sử dụng một số loại thuốc như: Actara (pha 25-30 g/ha, 1g/bình 8 lít nước), Cyperan 10EC,...
Ngô	Vụ đông	xoáy nõn - trở cờ	Theo thống kê, nhiệt độ trung bình tuần trong tháng 11 là 21.1 độ C, nên nhiệt phù hợp cho cây ngô phát triển trong giai đoạn này. Cần lưu ý một số sâu bệnh thường gặp trong các giai đoạn phát triển này của cây ngô như: bệnh đốm lá nhỏ, sâu xám; khi phát hiện diện tích nhiễm bệnh có thể sử dụng một số loại thuốc như: Sherpa 25EC; Shertin 10EC; Ofatox 400EC...
Vải		Chăm sóc - phát triển lộc	Bảng thống kê trên cho thấy nhiệt độ trung bình tháng 11 dao động từ 19.2 đến 24.8 độ C. Cần chú ý bệnh thối rễ, bọ xít; khi phát hiện diện tích nhiễm bệnh có thể sử dụng một số loại thuốc như: Actara 25EC; Sutin 5EC; Oshin 20WP; Cruiser plus 312,5PS,...
Cây ăn quả		Phát triển quả, thu hoạch	Bảng thống kê cho thấy nhiệt độ cao nhất tháng 11 là 26.8 độ C; cần lưu ý một số sâu bệnh có hại trong giai đoạn này như: bệnh tàn lụi, sâu đục trái; khi phát hiện diện tích nhiễm bệnh có

Cây trồng	Mùa vụ	Đặc trưng sinh trưởng	Các khuyến cáo, lưu ý
			thể sử dụng riêng và luân phiên một trong các loại thuốc thuộc nhóm cúc tổng hợp và dầu khoáng.
Cây rau màu		Các giai đoạn	Theo thống kê, nhiệt độ trung bình tuần trong tháng 11 dao động từ 19.2 đến 24.8 độ C, điều kiện khí hậu phù hợp với cây rau màu vụ đông trong khu vực; cần lưu ý một số sâu bệnh như: bệnh chết cây con, sâu xanh; khi phát hiện diện tích nhiễm bệnh có thể sử dụng một số loại thuốc như: Validamycin, Pencycuron, Bacillus subtilis,...
Cây sắn		Tích lũy bột - thu hoạch	Theo thống kê tháng 11 có nhiệt độ cao nhất là 26.8 độ C, nhiệt độ thấp nhất là 16.8 độ C và nhiệt độ trung bình là 21.1 độ C; cần chú ý một số loại sâu bệnh như: rệp sáp, bệnh khảm vi rút; khi phát hiện diện tích nhiễm bệnh có thể sử dụng một số loại thuốc như: Brimgold 200WP, Enspray 99EC, Sairifos 585EC, ...

III. Khu vực Đồng Bằng Bắc Bộ

III.1. Đặc trưng khí tượng nông nghiệp tháng 11 năm 2021

Với số liệu khí tượng từ các trạm thuộc khu vực Đồng Bằng Bắc Bộ trong tháng 11 năm 2021, thông báo đã tổng hợp diễn biến tổng lượng mưa và nhiệt độ tháng 11 của khu vực như Hình dưới đây:



Hình 3: Diễn biến nhiệt độ và mưa tháng 11 năm 2021

Thống kê các đặc trưng khí tượng và lượng mưa tháng 11 khu vực Đồng Bằng Bắc Bộ được thể hiện trong Bảng dưới đây:

*Bảng 5: Đặc trưng khí tượng và lượng mưa tháng 11 năm 2021
khu vực Đồng Bằng Bắc Bộ*

Tuần \ Yếu tố	Nhiệt độ tối cao (độ C)	Nhiệt độ tối thấp (độ C)	Nhiệt độ trung bình (độ C)	Lượng mưa (mm)
Tuần 1	25.3	20.4	22.8	33.4
Tuần 2	25.3	17.7	21.5	2.7
Tuần 3	25.3	18.6	21.9	10.7
Đặc trưng KT tháng	25.3	17.7	22.1	46.8

Có thể nhận thấy tháng 11 khu vực Đồng Bằng Bắc Bộ có nhiệt độ tối cao là 25.3 độ C, nhiệt độ tối thấp dao động từ 17.7 đến 20.4 độ C; nhiệt độ trung bình dao động từ 21.5 đến 22.8 độ C. Tổng lượng mưa tháng 11 trong khu vực là 46.8mm.

III.2. Đặc trưng nông nghiệp tháng 11 năm 2021

Tổng hợp đặc trưng nông nghiệp tháng 11 năm 2021 khu vực Đồng Bằng Bắc Bộ được thống kê trong bảng dưới đây:

Bảng 6: Đặc trưng nông nghiệp tháng 11 năm 2021 khu vực Đồng Bằng Bắc Bộ

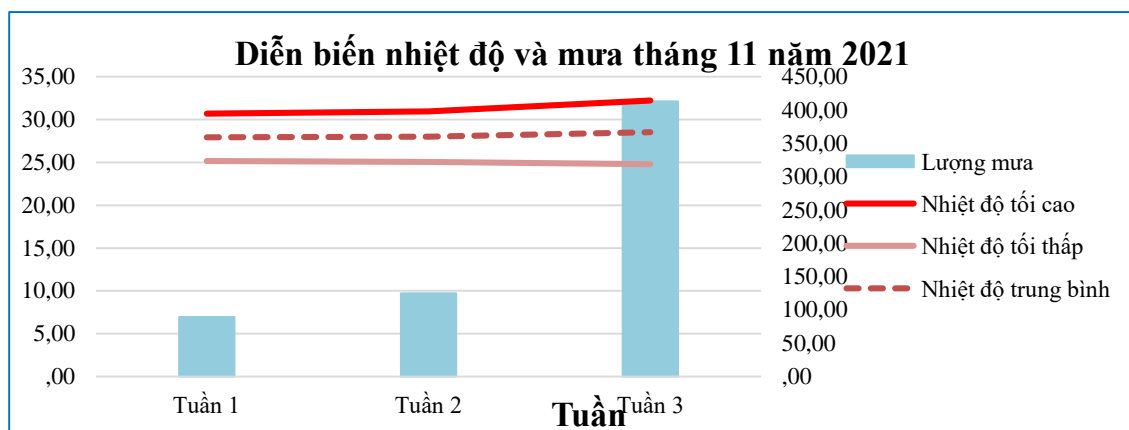
Cây trồng	Mùa vụ	Đặc trưng sinh trưởng	Các khuyến cáo, lưu ý
Lạc	Vụ đông	Phát triển thân lá	Số liệu khí tượng tháng 11 cho thấy nhiệt độ và lượng mưa tháng 11 có xu hướng giảm so với tháng 10. Cần chú ý một số sâu bệnh có khả năng phát triển trên cây lạc như: bệnh héo khô trên thân, sâu ăn tạp; khi phát hiện diện tích nhiễm bệnh có thể sử dụng một số loại thuốc như: Proclaim 1.9EC, Limater 7.5EC, Pesta 5SL,...
Ngô	Vụ đông	Trở cò	Thống kê số liệu khí tượng từ các trạm đo trong khu vực tháng 11 cho thấy nhiệt độ trung bình dao động từ 21.5 đến 22.8 độ C. Cần lưu ý một số sâu bệnh như: bệnh thối thân, sâu cắn lá; khi phát hiện diện tích nhiễm bệnh có thể sử dụng một số loại thuốc như: Kasumin Starner, Streptomycin, ...
Nhãn		Chăm sóc,	Nền nhiệt tháng 11 có xu hướng giảm so với nền nhiệt

Cây trồng	Mùa vụ	Đặc trưng sinh trưởng	Các khuyến cáo, lưu ý
		phục hồi	tháng 10; nhiệt độ trung bình tháng khoảng 22.1 độ C, tương đối phù hợp giai đoạn chăm sóc và phục hồi sau thu hoạch của nhãn. Cần lưu ý bệnh thán thư, sâu đục nõn; khi phát hiện diện tích nhiễm bệnh có thể sử dụng một số biện pháp như phun thuốc hoạt chất Propineb.
Cây ăn quả		Phát triển quả - thu hoạch	Thống kê cho thấy nền nhiệt và tổng lượng mưa tháng 11 giảm so với tháng 10; cần lưu ý các loại sâu bệnh như: bệnh vàng lá gân xanh, rầy chổng cánh; khi phát hiện diện tích nhiễm bệnh có thể sử dụng chế phẩm Zinkicide, có thành phần chính là nano Kẽm (ZnO)
Cây rau màu		Các giai đoạn	Thống kê cho thấy nền nhiệt trung bình tháng 11 dao động từ 21.5 đến 22.8 độ C; cần lưu ý một số sâu bệnh như: sâu xanh, sâu cuốn lá; khi phát hiện diện tích nhiễm bệnh có thể sử dụng một số loại thuốc như: Fastac, Sec Saigon, Sumi-Alpha...
Cây sắn		Phát triển củ - thu hoạch	Thống kê cho thấy nhiệt độ và lượng mưa tháng 11 giảm so với tháng 10 với tổng lượng mưa giảm mạnh (khoảng 400mm); cần chú ý một số sâu bệnh như: bệnh chổi rồng, sùng trắng gây hại; khi phát hiện diện tích nhiễm bệnh có thể sử dụng một số loại thuốc như: Visa 5G, Vifu - Super 5G, Virofos 20EC, ...
Cây chè		Phát triển búp - thu hái	Thống kê cho thấy nhiệt độ trung bình tháng 11 là 22.1 độ C; cần chú ý một số sâu bệnh như: bệnh phòng lá chè mắt lưới, nhện đỏ; khi phát hiện diện tích nhiễm bệnh có thể sử dụng một số loại thuốc như: Manage 5WP, Starsuper 20Wp, ...

IV. Khu vực Nam Bộ

IV.1. Đặc trưng khí tượng nông nghiệp tháng 11 năm 2021

Với số liệu khí tượng từ các trạm thuộc khu vực Nam Bộ trong tháng 11 năm 2021, báo cáo đã tổng hợp diễn biến tổng lượng mưa và nhiệt độ tháng 11 của khu vực như Hình dưới đây:



Hình 4: Diễn biến nhiệt độ và mưa tháng 11 năm 2021

Thống kê các đặc trưng khí tượng và lượng mưa tháng 11 khu vực Nam Bộ được thể hiện trong Bảng dưới đây:

Bảng 7: Đặc trưng khí tượng và lượng mưa tháng 11 năm 2021 khu vực Nam Bộ

Tuần	Nhiệt độ tối cao (độ C)	Nhiệt độ tối thấp (độ C)	Nhiệt độ TB (độ C)	Lượng mưa (mm)
Tuần 1	30,7	25,2	27,9	89,3
Tuần 2	31,0	25,1	28,0	125,1
Tuần 3	32,3	24,8	28,5	413,1
Đặc trưng KT tháng	32,3	24,8	28,2	627,4

Có thể nhận thấy nhiệt độ trung bình các tuần dao động từ 27,9 đến 28,5 độ C. Lượng mưa của các tuần trong tháng dao động từ 89,3 tới 413,1 mm. Trong tháng 11 lượng mưa của các tuần có xu thế tăng từ đầu tháng tới cuối tháng.

IV.2. Đặc trưng nông nghiệp tháng 11 năm 2021

Tổng hợp đặc trưng nông nghiệp tháng 11 năm 2021 khu vực Nam Bộ được thống kê trong bảng dưới đây:

Bảng 8: Đặc trưng nông nghiệp tháng 11 năm 2021 khu vực Nam Bộ

Cây trồng	Đặc trưng sinh trưởng	Các khuyến cáo, lưu ý
Cây xoài	Nuôi quả, thu hoạch	Tháng 11, khu vực Nam Bộ có nền nhiệt độ dao động trong khoảng 24,8-32,3°C, lượng mưa tháng 11 của khu vực đạt 627,4mm. Trong tháng 11 cây xoài đang trong giai đoạn nuôi quả - thu hoạch. Nền nhiệt độ của khu vực rất phù hợp cho công tác thu hoạch các diện tích xoài đã chín quả bảo đảm chất lượng

Cây trồng	Đặc trưng sinh trưởng	Các khuyến cáo, lưu ý
		tốt. Các đối tượng sâu bệnh hại trên cây xoài cần lưu ý: các loại kiến, bọ xít, bệnh thán thư, phấn trắng, xỉ mù thân.
Cây ăn quả có múi (cam, quýt, bưởi)	Đang trong nhiều giai đoạn	Nhiệt độ trung bình trong tháng 11 của khu vực đạt 28.2°C, lượng mưa tháng 11 khu vực đạt 627.4mm. Trong tháng 11, khu vực Nam Bộ có nền nhiệt độ và lượng mưa khá phù hợp với sinh trưởng của cây ăn quả có múi các loại. Ngoài ra, cần lưu ý một số sâu bệnh thường gặp trong các giai đoạn phát triển này: sâu cuốn lá nhỏ, sâu vẽ bùa, sâu xanh, sâu đục cành, bệnh loét, bệnh vàng lá, có thể áp dụng phương pháp loại bỏ cành sâu bệnh.
Sầu riêng	Nuôi quả, thu hoạch	Nhiệt độ trung bình trong tháng 11 của khu vực đạt 28.2°C, lượng mưa tháng 11 khu vực đạt 627.4mm. Có thể nhận thấy điều kiện thời tiết trong tháng tương đối thuận lợi cho việc thu hoạch các diện tích sầu riêng đã chín quả. Cần lưu ý một số sâu bệnh thường gặp trong các giai đoạn phát triển này: Rầy phấn; nhện đỏ, rầy lửa; sâu đục thân, đục cành; các bệnh do nấm <i>Phytophthora palmivora</i> gây nên.
Điều	Phát triển thân lá	Nền nhiệt độ trung bình tháng 11 của khu vực đạt 28.2°C, điều kiện nhiệt độ của khu vực tương đối thuận lợi cho cây điều phát triển. Lượng mưa trong tháng của khu vực đạt 627.4mm khá phù hợp cho giai đoạn chăm sóc và phát triển thân lá của cây điều; Cần lưu ý một số sâu bệnh thường gặp trong các giai đoạn phát triển này: bọ xít muỗi, bệnh thán thư, sâu đục thân cành, sâu đục rộp lá,...
Sắn	Phát triển thân lá, phát triển củ, thu hoạch	Tháng 11, khu vực Nam Bộ có nền nhiệt độ dao động trong khoảng 24.8-32.3°C, lượng mưa tháng 11 của khu vực đạt 627.4mm. Nền nhiệt và lượng mưa tháng 11 khu vực Nam Bộ phù hợp với cây trồng; Cần lưu ý một số sâu bệnh thường gặp trong các giai đoạn phát triển này: bệnh thối củ, bệnh khảm lá do virus.
Cây rau màu	Các giai đoạn khác nhau	Tháng 11, khu vực Nam Bộ có nền nhiệt độ dao động trong khoảng 24.8-32.3°C, lượng mưa tháng 11 của khu vực đạt 627.4mm. Cây rau màu đang trong nhiều giai đoạn, cần chú ý

Cây trồng	Đặc trưng sinh trưởng	Các khuyến cáo, lưu ý
		một số sâu bệnh thường gặp trong các giai đoạn phát triển này: các loại sâu khoang, bọ nhảy và sâu cuốn lá phát triển.
Cây ngô	Cây con, phát triển thân lá, trở cò, thu hoạch	Nền nhiệt độ trung bình tháng 11 của khu vực đạt 28.2°C, điều kiện nhiệt độ của khu vực tương đối thuận lợi cho cây ngô phát triển. Lượng mưa trong tháng của khu vực đạt 627.4mm khá phù hợp cho giai đoạn chăm sóc và phát triển của cây ngô. Cần lưu ý một số sâu bệnh thường gặp trong các giai đoạn phát triển này: khô vằn, sâu keo.
Cây chôm chôm	Chăm sóc, phát triển thân lá	Nền nhiệt độ trung bình tháng 11 của khu vực đạt 28.2°C, điều kiện nhiệt độ của khu vực tương đối thuận lợi cho cây chôm chôm phát triển. Lượng mưa trong tháng của khu vực đạt 627.4mm khá phù hợp cho giai đoạn chăm sóc và phát triển thân lá của chôm chôm. Cần lưu ý một số sâu bệnh thường gặp trong các giai đoạn phát triển này: bệnh phấn trắng, bệnh héo đen đầu lá, bệnh nấm hồng.
Lúa (thu đông - mùa)	Mạ, đẻ nhánh, đòng, trổ, chín, thu hoạch	Tháng 11, khu vực Nam Bộ có nền nhiệt độ dao động trong khoảng 24.8-32.3°C, lượng mưa tháng 11 của khu vực đạt 627.4mm. Có thể nhận thấy, điều kiện nhiệt độ và lượng mưa trong tháng của khu vực tương đối thuận lợi cho cây lúa sinh trưởng, tuy nhiên người dân cần chủ động tưới thêm nước cho cây lúa ở những khu vực mưa ít trong giai đoạn đẻ nhánh, đòng. Trong tháng, một số đối tượng sâu bệnh gây hại chính trên cây lúa là: bệnh đạo ôn lá, rầy hại lúa, bệnh vàng lùn, lùn xoắn lá, Sâu đục thân, giai đoạn lúa chín cần lưu ý đến chuột hại.
Lúa (đông xuân 2021 – 2022)	Mạ, đẻ nhánh, đòng – trổ, chín	Tháng 11, khu vực Nam Bộ có nền nhiệt độ dao động trong khoảng 24.8-32.3°C, lượng mưa tháng 11 của khu vực đạt 627.4mm. Có thể nhận thấy, điều kiện nhiệt độ và lượng mưa trong tháng của khu vực tương đối thuận lợi cho cây lúa sinh trưởng, tuy nhiên người dân cần chủ động tưới thêm nước cho cây lúa ở những khu vực mưa ít trong giai đoạn đẻ nhánh, đòng. Trong giai đoạn đẻ nhánh cần phải giữ mực nước ở mặt ruộng khoảng 1-3cm và lưu ý một số đối tượng sâu bệnh gây hại chính là: rầy hại lúa, sau cuốn lá nhỏ.

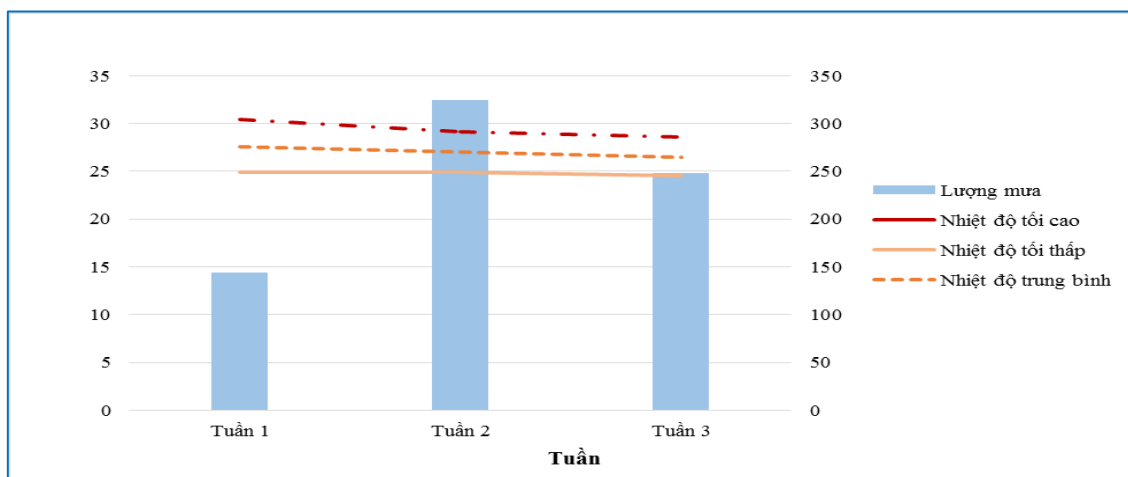
Cây trồng	Đặc trưng sinh trưởng	Các khuyến cáo, lưu ý
Mía	Cây con, vườn lóng	Tháng 11, khu vực Nam Bộ có nền nhiệt độ dao động trong khoảng 24.8-32.3°C, lượng mưa tháng 11 của khu vực đạt 627.4mm. Nền nhiệt và lượng mưa tháng 11 khu vực Nam Bộ phù hợp với cây trồng, một số khu vực mưa ít cần chú ý bổ sung nước cho cây; Cần lưu ý một số sâu bệnh thường gặp trong các giai đoạn phát triển này: sâu đục thân, bông lá và làm cỏ.
Cây cao su	chăm sóc, khai thác mủ	Tháng 11, khu vực Nam Bộ có nền nhiệt độ dao động trong khoảng 24.8-32.3°C, lượng mưa tháng 11 của khu vực đạt 627.4mm. Nền nhiệt và lượng mưa tháng 11 khu vực Nam Bộ phù hợp với cây trồng; Cần lưu ý một số sâu bệnh thường gặp trong các giai đoạn phát triển này: các loại kiến, bọ xít, bệnh thán thư, phấn trắng, xỉ mù thân.
Mít	Nuôi quả - thu hoạch	Nền nhiệt độ trung bình tháng 11 của khu vực đạt 28.2°C, lượng mưa trong tháng của khu vực đạt 627.4mm. Có thể nhận thấy điều kiện thời tiết trong tháng tương đối thuận lợi cho việc thu hoạch các diện tích mít đã chín quả. Cần lưu ý một số sâu bệnh thường gặp trong các giai đoạn phát triển này: các loại sâu đục thân, đục cành, ruồi đục trái, sâu đục trái, rệp sáp.
Hò tiêu	Nuôi quả	Nền nhiệt độ trung bình tháng 11 của khu vực đạt 28.2°C, điều kiện nhiệt độ của khu vực tương đối thuận lợi cho cây hò tiêu phát triển. Lượng mưa trong tháng của khu vực đạt 627.4mm khá phù hợp cho giai đoạn nuôi quả của cây hò tiêu. Cần lưu ý một số sâu bệnh thường gặp trong các giai đoạn phát triển này: héo chết nhanh, bệnh vàng lá thối rễ tơ, rệp sáp cành, gốc, tuyến trùng rễ.
Cây cà phê	Phát triển thân lá, nuôi quả	Nền nhiệt độ trung bình tháng 11 của khu vực đạt 28.2°C, điều kiện nhiệt độ của khu vực tương đối thuận lợi cho cây cà phê phát triển. Lượng mưa trong tháng của khu vực đạt 627.4mm khá phù hợp cho giai đoạn phát triển thân lá, nuôi quả. Cần lưu ý một số sâu bệnh thường gặp trong các giai đoạn phát triển này: bệnh khô cành, gỉ sắt và bọ xít muỗi.
Dừa	đang trong các giai đoạn	Nền nhiệt độ trung bình tháng 11 của khu vực đạt 28.2°C, điều kiện nhiệt độ của khu vực tương đối thuận lợi cho cây dừa phát

Cây trồng	Đặc trưng sinh trưởng	Các khuyến cáo, lưu ý
		triển. Lượng mưa trong tháng của khu vực đạt 627.4mm khá phù hợp cho các giai đoạn phát triển của cây dứa. Cần lưu ý một số sâu bệnh thường gặp trong các giai đoạn phát triển này: bọ cánh cứng, bọ rùa, kiến vương, bọ xít và làm cỏ.
Cây thanh long	Nuôi quả - thu hoạch	Tháng 11, khu vực Nam Bộ có nền nhiệt độ dao động trong khoảng 24.8-32.3°C, lượng mưa tháng 11 của khu vực đạt 627.4mm. Trong tháng 11 cây thanh long đang trong giai đoạn nuôi quả - thu hoạch. Nền nhiệt độ của khu vực rất phù hợp cho công tác thu hoạch các diện tích thanh long đã chín quả bảo đảm chất lượng tốt. Cần lưu ý một số sâu bệnh thường gặp trong các giai đoạn phát triển này: các loại kiến, bọ xít, ruồi vàng hoặc hiện tượng nứt vỏ trái.

V. Khu vực Nam Trung Bộ

V.1. Đặc trưng khí tượng nông nghiệp tháng 11 năm 2021

Với số liệu khí tượng từ các trạm thuộc khu vực Nam Trung Bộ trong tháng 11 năm 2021, báo cáo đã tổng hợp diễn biến tổng lượng mưa và nhiệt độ tháng 11 của khu vực như hình dưới đây:



Hình 5: Diễn biến nhiệt độ và mưa tháng 11 năm 2021

Thông kê các đặc trưng khí tượng và lượng mưa tháng 11 khu vực Nam Trung Bộ được thể hiện trong bảng dưới đây:

Bảng 9: Đặc trưng khí tượng và lượng mưa tháng 11 năm 2021 khu vực Nam Trung Bộ

THÁNG 11	Nhiệt độ tối cao	Nhiệt độ tối thấp	Nhiệt độ trung bình	Lượng mưa
Tuần 1	30.4	24.9	27.6	144.0
Tuần 2	29.1	24.9	27.0	324.0
Tuần 3	28.6	24.5	26.5	247.4
Đặc trưng KT tháng 11	30.4	24.5	27.0	715.4

Có thể nhận thấy nhiệt độ trong tháng dao động từ 24.5 độ C đến 30.4 độ C, nhiệt độ trung bình tháng là 27.0 độ C và tổng lượng mưa là 715.4mm. Lượng mưa có xu thế tăng từ đầu tháng đến cuối tháng.

V.2. Đặc trưng nông nghiệp tháng 11 năm 2021

Tổng hợp đặc trưng nông nghiệp tháng 11 năm 2021 khu vực Nam Trung Bộ được thống kê trong bảng dưới đây:

Bảng 10: Đặc trưng nông nghiệp tháng 11 năm 2021 khu vực Nam Trung Bộ

Cây trồng	Mùa vụ	Trà	Giai đoạn sinh trưởng	Các khuyến cáo, lưu ý
Lúa	Hè Thu	Muộn	thu hoạch xong	Theo thống kê từ bảng 1 cho thấy, nhiệt độ dao động từ 24.5 độ C đến 30.4 độ C, nhiệt độ trung bình tháng là 27.0 độ C và tổng lượng mưa là 715.4mm là điều kiện thuận lợi cho lúa sinh trưởng và phát triển. Trong tháng, Bệnh khô vằn, bệnh lem lép thối hạt...tiếp tục gây hại lúa Mùa giai đoạn ngâm sữa -chắc xanh, mức độ hại phổ biến từ nhẹ - trung bình; - Sâu đục thân hai chấm, sâu cuốn lá nhỏ,.. tiếp tục phát sinh gây hại trên lúa Mùa, lúa Thu Đông giai đoạn đẻ nhánh – đòng trổ, mức độ hại phổ biến từ nhẹ - trung bình; - Ngoài ra, rầy các loại, ốc bươu vàng, chuột,... tiếp tục gây hại nhẹ - trung bình trên các trà lúa.
	Thu Đông		Mạ - đẻ nhánh – đứng cái	
	Lúa mùa	Chính vụ	Đẻ nhánh – đòng trổ - thu hoạch	
		Muộn	Mạ - đẻ nhánh – đòng trổ	

Cây trồng	Mùa vụ	Trà	Giai đoạn sinh trưởng	Các khuyến cáo, lưu ý
Ngô	Mùa 2021		Cây con – PTTL – trở cờ - phun râu	Nhiệt độ dao động từ 24.5 độ C đến 30.4 độ C, nhiệt độ trung bình tháng là 27.0 độ C và tổng lượng mưa là 715.4mm là điều kiện thuận lợi cho ngô ở các giai đoạn này. Trong tháng, sâu keo mùa thu... tiếp tục phát sinh, phát triển và gây hại trên ngô giai đoạn 5 lá – xoáy nõn – trở cờ , mức độ hại phổ biến từ nhẹ - trung bình. Ngoài ra, các đối tượng sinh vật gây hại khác như sâu xám, bệnh đốm lá, bệnh khô vằn, chuột,... tiếp tục gây hại nhẹ - trung bình, cục bộ hại nặng.
Sắn	Đông xuân		Nuôi củ - thu hoạch	Tổng hợp tháng 11 cho thấy, nhiệt độ dao động từ 24.5 độ C đến 30.4 độ C, nhiệt độ trung bình tháng là 27.0 độ C và tổng lượng mưa là 715.4mm là điều kiện thích hợp cho cây sắn sinh trưởng và phát triển. Bệnh khảm lá virus tiếp tục phát triển và gây hại mạnh trên những diện tích đã nhiễm bệnh tại các vùng trồng sắn. Lưu ý các đối tượng sinh vật gây hại như: bọ phấn trắng, rệp sáp bột hồng, rệp sáp... gây hại trên sắn giai đoạn phát triển thân lá – phát triển củ - thu hoạch.
	Hè thu		Cây con – tạo củ - thu hoạch	
	Mùa		Cây con - PTTL	
Rau màu			Các giai đoạn	Các đối tượng sinh vật hại như sâu xanh, sâu tơ, bọ nhậy, sâu khoang, bệnh sương mai, bệnh thối nhũn,, ... gây hại nhẹ - trung bình, cục bộ hại nặng trên rau họ hoa thập tự. Ngoài ra, cần chú ý ruồi đục lá, xoắn lá virus, đốm đen gây hại trên rau họ cà; bệnh lở cổ rễ gia tăng gây hại trên cà rốt, bí xanh, bí đỏ và rau các loại.

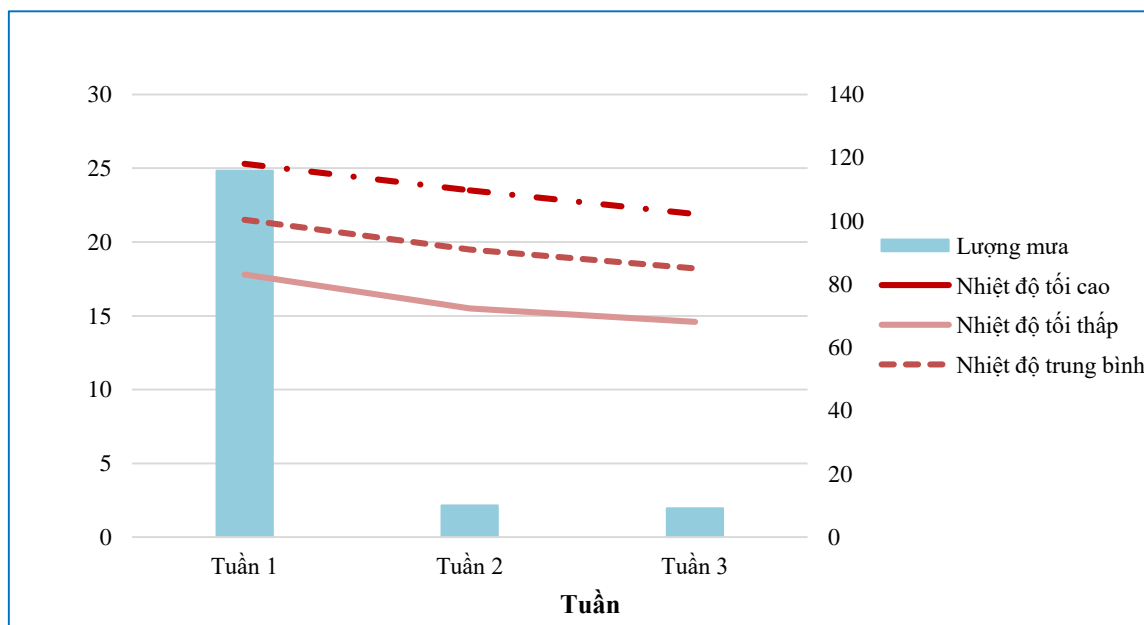
Cây trồng	Mùa vụ	Trà	Giai đoạn sinh trưởng	Các khuyến cáo, lưu ý
Mía			Đẻ nhánh – vươn lóng – tích lũy đường	<p>Thống kê tháng 11 cho thấy, nhiệt độ dao động từ 24.5 độ C đến 30.4 độ C, nhiệt độ trung bình tháng là 27.0 độ C và tổng lượng mưa là 715.4mm là điều kiện thuận lợi cho cây mía sinh trưởng và phát triển trong các giai đoạn này. Lưu ý, Bệnh chồi cỏ tiếp tục phát sinh gây hại tại những ruộng chưa được tiêu hủy hoặc tiêu hủy chưa triệt để;</p> <p>Rệp xơ trắng: Với điều kiện thời tiết mưa nắng xen kẽ như hiện nay, mía bước vào giai đoạn tích lũy đường là những điều kiện rất thuận lợi cho rệp xơ trắng phát sinh, lây lan gây hại nặng trên diện rộng làm ảnh hưởng đến năng suất, chất lượng nguyên liệu mía..</p>
Thanh long			Chăm sóc - thu hoạch	<p>Nhiệt độ dao động từ 24.5 độ C đến 30.4 độ C, nhiệt độ trung bình tháng là 27.0 độ C và tổng lượng mưa là 715.4mm là điều kiện thuận lợi cho cây thanh long sinh trưởng và phát triển. Bệnh đốm nâu, thán thư, ... tiếp tục phát sinh và gây hại mạnh tại các tỉnh do điều kiện thời tiết nắng nóng, ẩm độ cao, có mưa nhiều.</p>
Sầu riêng			Thu hoạch – chăm sóc sau thu hoạch	<p>Đối với tháng 11, nhiệt độ dao động từ 24.5 độ C đến 30.4 độ C, nhiệt độ trung bình tháng là 27.0 độ C và tổng lượng mưa là 715.4mm là điều kiện thuận lợi cho cây sầu riêng sinh trưởng và phát triển. Trong tháng bệnh xì mủ có khả năng tiếp tục gia tăng diện tích nhiễm, nhất là trên những vườn chăm sóc kém, không thoát nước tốt.</p>

Cây trồng	Mùa vụ	Trà	Giai đoạn sinh trưởng	Các khuyến cáo, lưu ý
Hồ tiêu			Nuôi quả - chắc quả	<p>Thống kê từ bảng 1 cho thấy, nhiệt độ dao động từ 24.5 độ C đến 30.4 độ C, nhiệt độ trung bình tháng là 27.0 độ C và tổng lượng mưa là 715.4mm là điều kiện thuận lợi cho cây hồ tiêu sinh trưởng, phát triển. Trong tháng bệnh chết nhanh, bệnh chết chậm, tuyến trùng hại rễ... phát sinh và gây hại tăng, chủ yếu trên các vườn tiêu giai đoạn quả non – chắc quả, hại nặng cục bộ trên những vườn cây lâu năm chăm sóc kém.</p>

VI. Khu vực Tây Bắc

VI.1. Đặc trưng khí tượng nông nghiệp tháng 11 năm 2021

Với số liệu thực đo từ các trạm khí tượng thuộc khu vực Tây Bắc trong tháng 11 năm 2021, diễn biến tổng lượng mưa và nhiệt độ tháng 11 của khu vực được khái quát như hình dưới đây:



Hình 6: Diễn biến nhiệt độ và mưa tháng 11 năm 2021

Thống kê các đặc trưng khí tượng và lượng mưa tháng 11 khu vực Tây Bắc được thể hiện trong Bảng dưới đây:

Bảng 11: Đặc trưng khí tượng và lượng mưa tháng 11 năm 2021 khu vực Tây Bắc

THÁNG 11	Nhiệt độ tối cao	Nhiệt độ tối thấp	Nhiệt độ trung bình	Lượng mưa
Tuần 1	25.3	17.8	21.5	115.9
Tuần 2	23.5	15.5	19.5	10.0
Tuần 3	21.9	14.6	18.2	9.1
Đặc trưng KT tháng	25.3	14.6	19.7	135.0

Từ bảng 11, có thể nhận thấy, trong tháng 11 khu vực Tây Bắc có nền nhiệt độ dao động trong khoảng 14.6-25.3°C, nhiệt độ không khí trung bình tháng 19.7°C, tổng lượng mưa tháng đạt 135.0mm. Có thể nhận thấy, nhiệt độ và lượng mưa trong khu vực có xu thế giảm dần từ tuần 1 đến tuần 3 tháng 11.

VI.2. Đặc trưng nông nghiệp tháng 11 năm 2021

Tổng hợp đặc trưng nông nghiệp tháng 11 năm 2021 khu vực Tây Bắc được khái quát trong bảng dưới đây:

Bảng 12: Đặc trưng nông nghiệp tháng 11 năm 2021 khu vực Tây Bắc

Cây trồng	Mùa vụ	Đặc trưng sinh trưởng	Các khuyến cáo. lưu ý
Cây ngô	Đông	5 lá – xoáy nõn - trổ cờ - phun râu	Tháng 11, khu vực Tây Bắc có nền nhiệt độ dao động trong khoảng 14.6-25.3°C, lượng mưa trong tháng đạt 135.0mm. Có thể nhận thấy, điều kiện thời tiết trong tháng với nền nhiệt độ và lượng mưa thấp là điều kiện không thuận lợi cho cây ngô sinh trưởng và phát triển. Cần lưu ý tưới thêm nước bổ sung cho cây ngô. Các đối tượng sâu bệnh gây hại chính trên cây ngô trong tháng: sâu keo mùa thu, sâu đục thân, rệp hại cờ.
Cây lạc	Đông	Cây con – phát triển thân lá – đâm tia	Nền nhiệt độ trong tháng 11 của khu vực tương đối thấp. Lượng mưa trong tháng không đáng kể (đặc biệt là tuần 2 và tuần 3 tháng 11 với lượng mưa chỉ đạt 9-10mm). Đây là điều kiện không thuận lợi cho sinh trưởng của cây lạc. Lưu ý, tưới thêm nước bổ sung cho cây lạc. Trong tháng, các đối tượng sâu bệnh gây hại trên cây lạc: sâu xám, bệnh lở cổ rễ, bệnh đốm lá lạc, bệnh gỉ sắt..

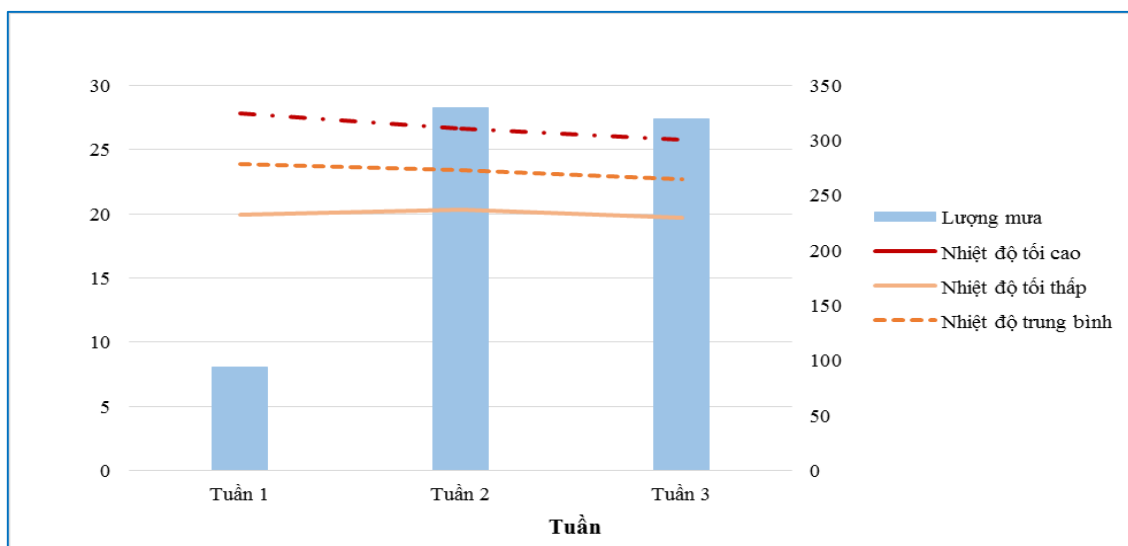
Cây sắn		Phát triển củ - thu hoạch	<p>Trong tháng 11, khu vực Tây Bắc có lượng mưa tương đối thấp (tổng lượng mưa trong tháng của khu vực đạt 135.0mm là điều kiện rất thuận lợi cho việc thu hoạch các diện tích sắn củ đã đạt thành phẩm đồng thời cũng thuận lợi cho việc thu gom và tiêu hủy các diện tích sắn bị nhiễm bệnh. Đối với các diện tích sắn đang trong giai đoạn phát triển củ, cần chú ý tưới thêm nước bổ sung. Bệnh khảm lá sắn, rệp sáp... tiếp tục là các đối tượng gây hại chủ yếu trên cây sắn trong tháng.</p>
Cây ăn quả có múi		Phát triển quả - thu hoạch	<p>Sang tháng 11, cây ăn quả có múi trong khu vực tiếp tục trong các giai đoạn phát triển quả - thu hoạch. Nhiệt độ trung bình tháng 11 của khu vực đạt 19.7°C, tổng lượng mưa của khu vực đạt 135.0mm. Nền nhiệt độ và lượng mưa trong tháng của khu vực rất thuận lợi cho việc thu hoạch các diện tích quả đã chín. Tuy nhiên đối với các diện tích cây ăn quả đang trong giai đoạn phát triển quả, việc thiếu nước trong thời kỳ này sẽ khiến cây sinh trưởng kém, đồng thời khiến cho quả bị khô gây ảnh hưởng đến chất lượng quả. Do đó, cần lưu ý tưới thêm nước bổ sung cho cây ăn quả có múi. Trong tháng, các đối tượng sâu bệnh gây hại trên cây ăn quả có múi: sâu đục thân/cành, sâu đục quả, bệnh rấm quả...</p>
Cây vải		Phát triển lộc	<p>Cây vải trong khu vực tiếp tục trong giai đoạn phát triển lộc. Điều kiện nhiệt độ và lượng mưa trong tháng rất thích hợp cho việc kích thích lộc đông phát triển, bảo đảm cho vụ quả tiếp theo thành công. Cần chú ý các đối tượng: sâu đục thân/cành, nhện lông nhung, bệnh đốm nâu...</p>
Cây nhãn		Chăm sóc sau thu hoạch	<p>Nền nhiệt độ trong tháng 11 của khu vực dao động trong khoảng 14.6-25.3°C, lượng mưa trong tháng của khu vực đạt 153.0mm. Có thể nhận thấy điều kiện thời tiết trong tháng không thuận lợi cho cây nhãn sinh trưởng. Trong quá trình chăm sóc, cần lưu ý tưới nước kết hợp bón phân hợp lý giúp cây nhãn sinh</p>

			trưởng khỏe mạnh. Đồng thời, cần chú ý các đối tượng: sâu đục thân/cành, bệnh đốm nâu...phát sinh gây hại trên cây nhãn.
Cây chè		Phát triển búp – thu hái	Trong tháng 11, khu vực Tây Bắc có nền nhiệt độ thấp, trong đó nhiệt độ thấp nhất trong tháng đạt 14.6°C, lượng mưa trong tháng của khu vực tương đối thấp (nhất là tuần 2 và tuần 3 tháng 11) với lượng mưa thấp nhất trong tháng đạt 9.1mm. Với điều kiện nhiệt độ và lượng mưa thấp, cây chè sinh trưởng và phát triển chậm khiến cho năng suất chè thu hái được sụt giảm. Người dân cần chú ý, chủ động tưới thêm nước bổ sung cho cây chè trong điều kiện thời tiết mưa không đủ đáp ứng; ngoài ra cần lưu ý các đối tượng sâu bệnh phát sinh gây hại trên cây chè: rầy xanh, bọ cánh tơ, nhện...

VII. Khu vực Tây Nguyên

VII.1. Đặc trưng khí tượng nông nghiệp tháng 11 năm 2021

Với số liệu khí tượng từ các trạm thuộc khu vực Tây Nguyên trong tháng 11 năm 2021, báo cáo đã tổng hợp diễn biến tổng lượng mưa và nhiệt độ tháng 11 của khu vực như hình dưới đây:



Hình 7: Diễn biến nhiệt độ và mưa tháng 11 năm 2021

Thống kê các đặc trưng khí tượng và lượng mưa tháng 11 khu vực Tây Nguyên được thể hiện trong bảng dưới đây:

Bảng 13: Đặc trưng khí tượng và lượng mưa tháng 11 năm 2021 khu vực Tây Nguyên

THÁNG 11	Nhiệt độ tối cao	Nhiệt độ tối thấp	Nhiệt độ trung bình	Lượng mưa
Tuần 1	27.8	19.9	23.9	93.8
Tuần 2	26.6	20.3	23.4	329.5
Tuần 3	25.8	19.7	22.7	319.3
Đặc trưng KT tháng 11	27.8	19.7	23.3	742.6

Có thể nhận thấy nhiệt độ tháng 11 dao động từ 19.7 đến 27.8 độ C, nhiệt độ trung bình tháng 23.3 độ C, tổng lượng mưa tháng 742.6mm. Lượng mưa lớn nhất vào tuần thứ 2 với tổng lượng mưa là 329.5 mm, thấp nhất vào tuần 1 với tổng lượng mưa là 93 mm.

VII.2. Đặc trưng nông nghiệp tháng 11 năm 2021

Tổng hợp đặc trưng nông nghiệp tháng 11 năm 2021 khu vực Tây Nguyên được thống kê trong bảng dưới đây:

Bảng 14: Đặc trưng nông nghiệp tháng 11 năm 2021 khu vực Tây Nguyên

Cây trồng	Vụ	Trà	Giai đoạn sinh trưởng	Các khuyến cáo, lưu ý
Cây lúa	Hè Thu	Muộn	Thu hoạch	Trong tháng 11 nhiệt độ dao động từ 19.7 đến 27.8 độ C, nhiệt độ trung bình tháng 23.3 độ C, tổng lượng mưa tháng 742.6mm là điều kiện thuận lợi cho cây lúa sinh trưởng và phát triển. Trong tháng, Bệnh đạo ôn lá tiếp tục phát sinh và gây hại trên lúa Mùa, lúa Thu Đông giai đoạn đẻ nhánh - đòng trổ, mức độ hại phổ biến từ nhẹ - trung bình. Bệnh đạo ôn cổ bông gây hại cục bộ; - Sâu đục thân hai chấm, sâu cuốn lá nhỏ,.. tiếp tục phát sinh gây hại trên lúa Mùa, lúa Thu Đông giai đoạn đẻ nhánh – đòng trổ, mức độ hại phổ biến từ nhẹ - trung bình
	Thu Đông		Đẻ nhánh – đứng cái	
	Mùa	Chính vụ	Đẻ nhánh - đòng trổ - thu hoạch	
		Muộn	Mạ - đẻ nhánh – đòng trổ	

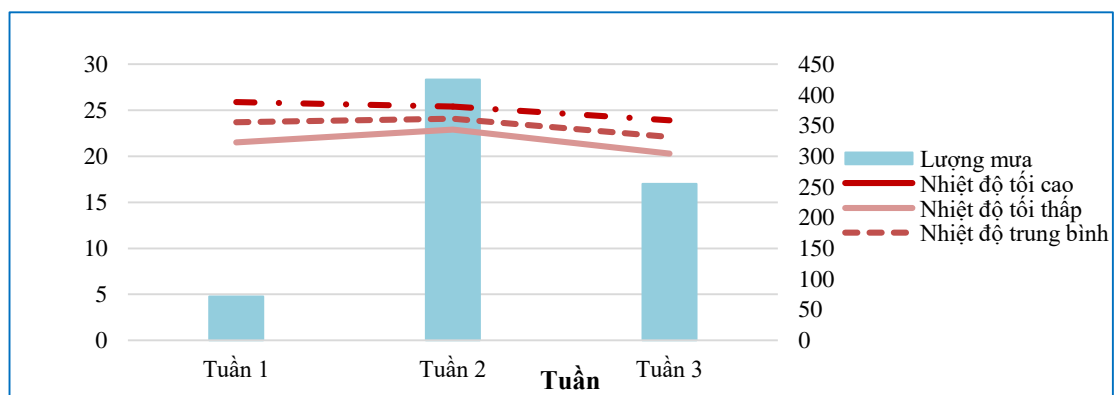
Cây ngô	Mùa 2021		PTTL – trở cò - phun râu	Theo thống kê từ bảng 1 nhiệt độ tháng 11 dao động từ 19.7 đến 27.8 độ C, nhiệt độ trung bình tháng 23.3 độ C, tổng lượng mưa tháng 742.6mm là điều kiện thuận lợi cho cây ngô sinh trưởng và phát triển. Lưu ý, sâu keo mùa thu... tiếp tục phát sinh, phát triển và gây hại trên ngô giai đoạn 5 lá – xoáy nõn – trở cò, mức độ hại phổ biến từ nhẹ - trung bình. Ngoài ra, các đối tượng sinh vật gây hại khác như sâu xám, bệnh đốm lá, chuột,... tiếp tục gây hại nhẹ - trung bình, cục bộ hại nặng.
Cây sắn	ĐX 2020 - 2021		Tích lũy tinh bột – nuôi củ - thu hoạch	Nhiệt độ tháng 11 dao động từ 19.7 đến 27.8 độ C, nhiệt độ trung bình tháng 23.3 độ C, tổng lượng mưa tháng 742.6mm là điều kiện thuận lợi cho cây sắn sinh trưởng và phát triển. Lưu ý, bệnh khảm lá virus tiếp tục phát sinh, lây lan và gây hại tăng ở những vùng nhiễm bệnh, nhất là những vùng mới xuống giống. Lưu ý các đối tượng sinh vật gây hại như: nhện đỏ, bọ phấn trắng, rệp sáp bột hồng, rệp sáp... gây hại trên sắn giai đoạn phát triển thân lá – phát triển củ - thu hoạch..
	HT 2021		Cây con – PTTL – tạo củ - thu hoạch	
	Mùa		Cây con – PTTL	
Rau màu			Trong các giai đoạn sinh trưởng	Các đối tượng sinh vật hại như sâu xám, sâu tơ, bọ nhảy, sâu khoang, bệnh sương mai, bệnh thối nhũn,, ... gây hại nhẹ - trung bình, cục bộ hại nặng trên rau họ hoa thập tự. Ngoài ra, cần chú ý ruồi đục lá, xoắn lá virus, đốm đen gây hại trên rau họ cà; bệnh lở cổ rễ gia tăng gây hại trên cà rốt, bí xanh, bí đỏ và rau các loại.
Hồ Tiêu			Nuôi quả - chắc quả - thu hoạch	Đối với tháng 11 nhiệt độ dao động từ 19.7 đến 27.8 độ C, nhiệt độ trung bình tháng 23.3 độ C, tổng lượng mưa tháng 742.6mm là điều kiện thuận lợi cho hồ tiêu. Lưu ý, bệnh chết nhanh, bệnh chết chậm, tuyến trùng hại rễ... có khả năng phát sinh và gây hại tăng, chủ yếu trên các vườn tiêu giai đoạn quả non – chắc quả, hại nặng cục bộ trên những vườn cây lâu năm chăm sóc kém..
Điều			Chăm sóc – ra đọt	Theo thống kê từ bảng 1 cho thấy, nhiệt độ tháng 11 dao động từ 19.7 đến 27.8 độ C,

			non	nhệt độ trung bình tháng 23.3 độ C, tổng lượng mưa tháng 742.6mm là điều kiện thuận lợi cho cây điều sinh trưởng và phát triển. Lưu ý: Bọ xít muỗi, bọ trĩ, sâu đục thân/cành, bệnh thán thư... tiếp tục phát sinh gây hại tăng trong điều kiện thời tiết thuận lợi thời gian tới, hại nặng cục bộ.
Sầu riêng			Thu hoạch – chăm sóc sau thu hoạch	Tổng hợp nhệt độ tháng 11 dao động từ 19.7 đến 27.8 độ C, nhệt độ trung bình tháng 23.3 độ C, tổng lượng mưa tháng 742.6mm là điều kiện thuận lợi cho cây sầu riêng sinh trưởng và phát triển. Lưu ý bệnh xì mũ có khả năng tiếp tục gia tăng diện tích nhiễm, nhất là trên những vườn chăm sóc kém, không thoát nước tốt.
Cà Phê			Nuôi quả - chắc quả – thu hoạch	Điều kiện khí tượng trong tháng ở ngưỡng thuận lợi cho cà phê sinh trưởng và phát triển khi nhệt độ tháng 11 dao động từ 19.7 đến 27.8 độ C, nhệt độ trung bình tháng 23.3 độ C, tổng lượng mưa tháng 742.6mm. Lưu ý bọ xít muỗi tiếp tục gây hại tăng trên cà phê; Rệp sáp, rệp vảy, bệnh khô cành, bệnh gỉ sắt, mọt đục cành...tiếp tục gây hại trên cà phê giai đoạn nuôi quả - chắc quả.

VIII. Khu vực Trung Trung Bộ

VIII.1. Đặc trưng khí tượng nông nghiệp tháng 11 năm 2021

Với số liệu khí tượng từ các trạm thuộc khu vực Trung Trung Bộ trong tháng 11 năm 2021, khái quát diễn biến tổng lượng mưa và nhệt độ tháng 11 của khu vực như hình dưới đây:



Hình 8: Diễn biến nhệt độ và mưa tháng 11 năm 2021

Thống kê các đặc trưng khí tượng và lượng mưa tháng 11 khu vực Trung Trung Bộ được thể hiện trong Bảng dưới đây:

*Bảng 15: Đặc trưng khí tượng và lượng mưa tháng 11 năm 2021
khu vực Trung Trung Bộ*

THÁNG 11	Nhiệt độ tối cao	Nhiệt độ tối thấp	Nhiệt độ trung bình	Lượng mưa
Tuần 1	25.9	21.5	23.7	71.3
Tuần 2	25.4	22.9	24.1	425.4
Tuần 3	23.9	20.3	22.1	255.4
Đặc trưng KT tháng	25.9	20.3	23.3	752.1

Trong tháng 11, khu vực Trung Trung Bộ có nền nhiệt độ dao động trong khoảng 20.3-25.9°C. Lượng mưa trong tháng 11 của khu vực đạt 752.1 mm.

VIII.2. Đặc trưng nông nghiệp tháng 11 năm 2021

Tổng hợp đặc trưng nông nghiệp tháng 11 năm 2021 khu vực Trung Trung Bộ được khái quát trong bảng dưới đây:

Bảng 16: Đặc trưng nông nghiệp tháng 11 năm 2021 khu vực Trung Trung Bộ

Cây trồng	Mùa vụ	Đặc trưng sinh trưởng	Các khuyến cáo, lưu ý
Cây ngô		Cây con – phát triển thân lá - trổ cờ - phun râu – phát triển bắp	Trong tháng 11, cây ngô trong nhiều giai đoạn cây con – phát triển thân lá - trổ cờ - phun râu – phát triển bắp. Nền nhiệt độ trung bình trong tháng 11 của khu vực đạt 23.3°C, nhiệt độ cơ bản phù hợp với sinh trưởng của cây ngô. Tuy nhiên, lượng mưa trong tháng của khu vực đạt 752.1mm, lượng mưa trong tháng của khu vực tương đối cao (đặc biệt cao vào tuần 2 tháng 11 với lượng mưa đạt 425.4mm) gây ảnh hưởng xấu tới sinh trưởng của cây ngô, nhất là các diện tích ngô đang trong giai đoạn trổ cờ - phun râu. Các đối tượng sâu bệnh gây hại trên cây ngô trong tháng: sâu đục thân, rệp hại cờ, sâu keo mùa thu... Trong quá trình chăm sóc, bên cạnh việc phòng sâu bệnh hại, người dân cần chú ý theo dõi tình hình thời tiết và chủ động thoát nước cho các diện tích ngô để tránh cây ngô bị úng nước.
Cây lạc	Mùa	Cây con – phát triển thân lá – ra	Nền nhiệt độ tháng 11 của khu vực dao động trong khoảng 20.3-25.9°C, lượng mưa trong tháng 11 của khu vực đạt 752.1mm. Nhiệt độ thấp và mưa nhiều là điều

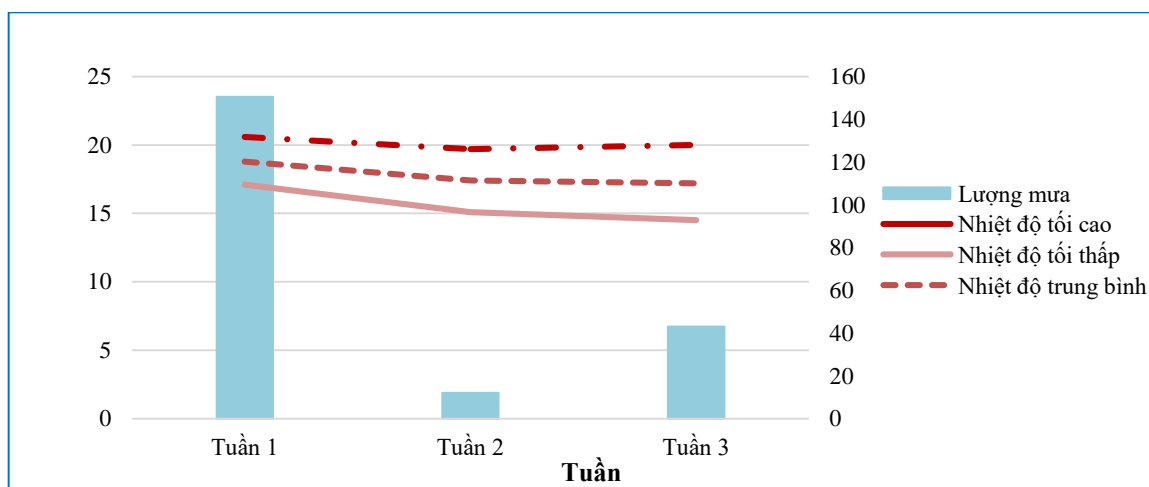
		hoa	<p>kiện không thuận lợi cho cây lạc sinh trưởng và phát triển. Lưu ý, để bảo đảm cho sinh trưởng của cây lạc, trong điều kiện thời tiết mưa nhiều, người dân cần chú ý các biện pháp giúp thoát nước kịp thời để tránh cây lạc bị úng nước, gây ảnh hưởng xấu tới sinh trưởng của cây. Các đối tượng sâu bệnh gây hại trên cây lạc trong tháng: sâu xám, bệnh lở cổ rễ, bệnh đốm lá, gỉ sắt...</p>
Cây sắn	Đông xuân 2020-2021	Nuôi củ - thu hoạch	<p>Tháng 11, khu vực Trung Trung Bộ có lượng mưa tương đối lớn, mưa nhiều khiến cho cây sắn sinh trưởng kém cũng như gây khó khăn cho công tác thu hoạch các diện tích sắn củ đã đạt thành phẩm. Bệnh khảm lá sắn do virus tiếp tục là đối tượng gây hại chủ yếu trên cây sắn trong tuần. Người dân cần lưu ý, tiếp tục thu gom các diện tích bị nhiễm bệnh để tiến hành tiêu hủy tránh cho bệnh lây lan trên diện rộng. Trong tháng, các đối tượng sâu bệnh phát sinh gây hại trên cây sắn: bệnh khảm lá virus, bọ phấn trắng, rệp sáp bột hồng...</p>
	Hè thu 2021	Phát triển thân lá - tạo củ	
Cây ăn quả có múi		Phát triển quả - thu hoạch	<p>Nền nhiệt độ trong tháng 11 của khu vực cơ bản phù hợp cho cây ăn quả có múi sinh trưởng, lượng mưa trong tháng của khu vực tương đối cao (752.1mm), trong đó lượng mưa cao nhất rơi vào tuần 2 tháng 11 (425.4mm). Trong điều kiện thời tiết mưa nhiều, cây ăn quả có múi sinh trưởng kém và làm gia tăng hiện tượng rụng quả ở cây ăn quả có múi. Sâu bệnh gây hại trên cây ăn quả có múi trong tháng: sâu đục thân/cành, sâu đục quả, bệnh chảy gôm, bệnh loét sẹo...</p>
Cây cao su		Khai thác mủ	<p>Trong tháng 11, cây cao su tiếp tục trong giai đoạn khai thác mủ. Nhiệt độ trong tháng của khu vực dao động trong khoảng 20.3-25.9°C, lượng mưa trong tháng của khu vực đạt 752.1mm. Thời tiết mưa nhiều gây ảnh hưởng xấu tới sinh trưởng của cây cao su. Các đối tượng sâu bệnh gây hại trên cây cao su trong tháng: bệnh loét sọc miệng cạo, bệnh thán thư, bệnh rụng lá mùa mưa, bệnh phấn trắng...</p>
Cây tiêu		Thu hoạch – chăm sóc	<p>Cây tiêu khu vực Trung Trung Bộ trong tháng 11 tiếp tục trong các giai đoạn thu hoạch – chăm sóc sau thu hoạch.</p>

		sau thu hoạch	Do ảnh hưởng của thời tiết mưa nhiều gây ảnh hưởng không tốt tới sinh trưởng của cây tiêu, ngoài ra mưa nhiều còn khiến cho sản lượng tiêu thu hoạch được bị sụt giảm. Trong tháng, cây tiêu chịu tác động bởi các đối tượng: bệnh chết nhanh/chết chậm, bệnh thán thư...
--	--	---------------	---

IX. Khu vực Việt Bắc

IX.I. Đặc trưng khí tượng nông nghiệp tháng 11 năm 2021

Với số liệu khí tượng từ các trạm thuộc khu vực Việt Bắc trong tháng 11 năm 2021, khái quát diễn biến tổng lượng mưa và nhiệt độ tháng 11 của khu vực như hình dưới đây:



Hình 9: Diễn biến nhiệt độ và mưa tháng 11 năm 2021

Thông kê các đặc trưng khí tượng và lượng mưa tháng 11 khu vực Việt Bắc được thể hiện trong Bảng dưới đây:

Bảng 17: Đặc trưng khí tượng và lượng mưa tháng 11 năm 2021 khu vực Việt Bắc

THÁNG 11	Nhiệt độ tối cao	Nhiệt độ tối thấp	Nhiệt độ trung bình	Lượng mưa
Tuần 1	20.6	17.1	19.0	150.6
Tuần 2	19.7	15.1	17.0	12.1
Tuần 3	20.0	14.5	17.0	43.1
Đặc trưng KT tháng	20.6	14.5	17.8	205.8

Từ bảng 17 có thể nhận thấy, trong tháng 11 khu vực Việt Bắc có nền nhiệt độ tương đối thấp, dao động trong khoảng 14.5-20.6°C, nhiệt độ không khí trung bình trong tháng của khu vực đạt 17.8°C, nền nhiệt độ của khu vực có xu thế giảm dần từ tuần 1 đến tuần 3 tháng 11. Lượng mưa trong tháng của khu vực đạt 205.8mm, cao nhất rơi vào tuần 1 tháng 11 với

lượng mưa của khu vực đạt 150.6mm, thấp nhất rơi vào tuần 2 tháng 11 với lượng mưa đạt 12.1mm.

IX.2. Đặc trưng nông nghiệp tháng 11 năm 2021

Tổng hợp đặc trưng nông nghiệp tháng 11 năm 2021 khu vực Việt Bắc được khái quát trong bảng dưới đây:

Bảng 18: Đặc trưng nông nghiệp tháng 11 năm 2021 khu vực Việt Bắc

Cây trồng	Mùa vụ	Đặc trưng sinh trưởng	Các khuyến cáo, lưu ý
Cây ngô	Đông	5 lá – xoáy nõn - trổ cờ - phun râu	Nền nhiệt độ của khu vực trong tháng dao động trong khoảng 14.5-20.6°C lượng mưa trong tháng 11 của khu vực đạt 205.6mm. Có thể nhận thấy điều kiện thời tiết trong tháng không thuận lợi cho cây ngô sinh trưởng và phát triển. Các đối tượng sâu bệnh gây hại trên cây ngô trong tháng: sâu keo mùa thu, sâu đục thân, rệp hại cờ... Trong quá trình chăm sóc, người dân cần chú ý các đối tượng sâu bệnh hại để có các biện pháp phòng trừ hiệu quả; ngoài ra, cần chú ý tưới thêm nước bổ sung cho cây ngô.
Cây lạc	Đông	Cây con – phát triển thân lá – đâm tia	Tháng 11, khu vực Việt Bắc có nền nhiệt độ và lượng mưa thấp. Trong điều kiện thời tiết như trên, cây lạc sinh trưởng và phát triển kém. Sâu bệnh gây hại chủ yếu trên cây lạc trong tháng: bệnh lở cổ rễ, sâu xám, bệnh gỉ sắt, bệnh đốm lá...
Cây đậu tương		Cây con – phát triển thân lá – ra hoa	Nhiệt độ trung bình của khu vực trong tháng đạt 17.8°C, thấp nhất đạt 14.5°C, lượng mưa trong tháng 11 của khu vực đạt 205.6mm. Nhiệt độ và lượng mưa thấp khiến cho gây ảnh hưởng xấu tới sinh trưởng của cây đậu tương, nhất là các diện tích đậu tương đang trong giai đoạn ra hoa – làm quả (có thể khiến cho hoa bị rụng và không làm quả). Trong quá trình chăm sóc, người dân cần chú ý tưới thêm nước bổ sung cho cây đậu tương, ngoài ra cần phải chủ động các biện pháp giữ ẩm cho cây đậu tương (ủ rơm rạ, mùn quanh gốc để giữ ẩm cho cây...). Trong tháng các đối tượng sâu bệnh gây hại trên cây đậu tương:

			bệnh sương mai, bệnh thán thư, bệnh gỉ sắt...
Cây cà chua		Cây con – phát triển thân lá – ra hoa - tạo quả	Cây cà chua trong tháng 11 trong các giai đoạn cây con – phát triển thân lá – ra hoa - tạo quả. Nền nhiệt độ trung bình trong tháng của khu vực đạt 17.8°C, lượng mưa trong tháng của tương đối thấp (205.6mm, nhất là tuần 2 và tuần 3 tháng 11 với lượng mưa tuần lần lượt 12.1mm và 43.1mm), trong khi cà chua là loại cây rất ưa ẩm. Do đó, để bảo đảm cho cây cà chua sinh trưởng tốt, người dân cần chủ động tưới thêm nước cho cây cà chua. Trong tháng các đối tượng sâu bệnh gây hại trên cà chua cần chú ý: rệp muội, bệnh xoắn vàng lá cà chua, tuyến trùng hại...
Cây sắn		Phát triển củ - thu hoạch	Nền nhiệt độ trong khu vực dao động trong khoảng 14.5-20.6°C , lượng mưa trong tháng của khu vực đạt 205.6mm. Cây sắn trong tháng tiếp tục trong giai đoạn phát triển củ - thu hoạch. Có thể nhận thấy điều kiện thời tiết trong tháng cơ bản khá thuận lợi cho việc thu hoạch các diện tích sắn củ đã đạt thành phẩm. Tuy nhiên, đối với các diện tích sắn đang trong giai đoạn phát triển củ cần lưu ý tưới thêm nước bổ sung cho cây sắn. Bệnh khảm lá virus, bọ phấn trắng, rệp sáp... tiếp tục là các đối tượng sâu bệnh gây hại trên cây sắn trong tháng.
Cây ăn quả có múi		Phát triển quả - thu hoạch	Cây ăn quả có múi tiếp tục trong giai đoạn phát triển quả - thu hoạch. Tháng 11, khu vực Việt Bắc có nền nhiệt độ và lượng mưa thấp, điều kiện thời tiết trong tháng khá thuận lợi cho công tác thu hoạch các diện tích quả đã chín. Tuy nhiên, đối với các diện tích cây ăn quả có múi đang trong giai đoạn phát triển quả, việc thiếu nước sẽ khiến cho quả bị khô gây ảnh hưởng đến chất lượng quả khi thu hoạch. Do đó, người dân cần chủ động tưới nước và bón phân bổ sung cho cây ăn quả có múi. Các đối tượng sâu bệnh phát sinh gây hại trên cây ăn quả có múi trong tháng: sâu đục thân/cành, sâu đục quả, bệnh râm quả...

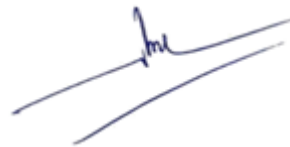
Cây chè		Phát triển búp – thu hái	Trong tháng 11, khu vực Việt Bắc có nền nhiệt độ thấp (trung bình khoảng 17.8°C), lượng mưa trong tháng của khu vực đạt 205.6mm. Thời tiết lạnh và khô khiến cho cây chè sinh trưởng chậm gây ảnh hưởng trực tiếp tới tốc độ phát triển búp chè (gián tiếp là năng suất và sản lượng chè thu hoạch được sụt giảm). Cần lưu ý chủ động nguồn nước để tưới bổ sung cho cây chè. Bọ cánh tơ, rầy xanh, nhện các loại... là các đối tượng gây hại chủ yếu trên cây chè trong tháng.
Cây vải		Phát triển lộc	Nền nhiệt độ và lượng mưa trong tháng 11 của khu vực tương đối thấp. Đây là điều kiện rất thuận lợi cho việc kìm hãm lộc đông phát triển sớm, bảo đảm cho hoa vải ra đúng thời điểm tạo điều kiện cho vụ vải năm sau thắng lợi. Sâu bệnh gây hại trên cây vải trong tháng: sâu đục thân/cành, sâu gặm vỏ, bệnh đốm nâu...

NGƯỜI THỰC HIỆN



Nguyễn Thị Chang

KIỂM SOÁT



Phạm Thị Kim Phụng